

**ตารางแสดงวงเงินงบประมาณที่ได้รับจัดสรรและรายละเอียดค่าใช้จ่าย
การจัดซื้อจัดจ้างที่มีชิ้นงานก่อสร้าง**

๑. ชื่อโครงการ : วางท่อระบายน้ำ คสล. พร้อมบ่อพัก คสล. หมู่ที่ ๑๘ บ้านใหม่บ่อถ้ำ
๒. หน่วยงานเจ้าของโครงการ : กองช่าง องค์การบริหารส่วนตำบลบ่อถ้ำ
๓. วงเงินงบประมาณที่ได้รับจัดสรร : ๒๘๕,๕๐๐.- บาท (สองแสนแปดหมื่นห้าพันห้าร้อยบาทถ้วน)
๔. วันที่กำหนดราคากลาง (ราคาอ้างอิง) ณ วันที่ : ๒๓ พฤษภาคม ๒๕๖๖
เป็นเงิน ๒๘๗,๔๙๑.- บาท (สองแสนแปดหมื่นเจ็ดพันสี่ร้อยเก้าสิบเอ็ดบาทถ้วน)
๕. แหล่งที่มาของราคากลาง (ราคาอ้างอิง)
 - ๕.๑ ปร.๕ จำนวน ๑ แผ่น
 - ๕.๒ ปร.๔ จำนวน ๑ แผ่น
๖. รายชื่อผู้รับผิดชอบกำหนดราคากลาง

๖.๑ นายศักดิ์ดา ปัญญาฤทธิ์	ผู้อำนวยการกองช่าง	ประธานกรรมการ
๖.๒ นางสาวสุพัตรา มัทธจักร	เจ้าพนักงานธุรการชำนาญงาน	กรรมการ
๖.๓ นางนิตา เอิบอาบ	ครู	กรรมการ

ประเภทงานโครงการ วางท่อระบายน้ำ คสล.พร้อมบ่อพัก คสล. บริเวณบ้านนางไฉไล จุดเริ่มต้นพิกัด N 15.966330 E 99.765750 จุดสิ้นสุดพิกัด N 15.968070 E 99.765280 โดยวางท่อ คสล.ขนาด \varnothing 0.40 x 1.00 เมตร จำนวน 182 ท่อน พร้อมบ่อพักจำนวน 18 บ่อ รวมความยาว 200 เมตร

สถานที่วางท่อฯ หมู่ที่ 18 บ้านใหม่บ่อถ้ำ ตำบลบ่อถ้ำ อำเภอขามเฒ่าศรีสุรินทร์ จังหวัดกำแพงเพชร

แบบเลขที่

ตามประมาณราคาตามแบบ ปร.4 จำนวน 1 แผ่น

ประมาณราคาเมื่อวันที่ 23 พฤษภาคม 2566 ระยะเวลาดำเนินการ 60 วัน ราคาน้ำมัน 32.00 - 32.99 บาท

ลำดับที่	รายการ	ค่าวัสดุและแรงงาน รวมเป็นเงิน (บาท)	FACTOR F	ค่าก่อสร้างทั้งหมด รวมเป็นเงิน (บาท)	หมายเหตุ
1	วางท่อระบายน้ำ	211,018.06	1.3624	287,491.00	
2	ป้ายประชาสัมพันธ์				
สรุป	รวมค่าก่อสร้างทั้งสิ้น			287,491.00	
	คิดเป็นเงินประมาณ (ขอเพียง)			287,491.00	
	ตัวอักษร (สองแสนแปดหมื่นเจ็ดพันสี่ร้อยเก้าสิบเอ็ดบาทถ้วน)				

ประมาณการโดย.....ผู้อำนวยการกองช่าง
(นายศักดิ์ดา ปัญญาสุทธิ)

คณะกรรมการกำหนดราคากลาง

ตามคำสั่งที่ 614/2566 ลงวันที่ 19 พฤษภาคม 2566

ได้ตรวจสอบแล้วเห็นชอบกับโครงการวางท่อระบายน้ำพร้อมบ่อพัก หมู่ที่ 18

และให้ยึดถือประมาณราคานี้เป็นราคากลางจึงได้ลงลายมือชื่อไว้เป็นหลักฐาน

คณะกรรมการกำหนดราคากลาง

เห็นชอบ

(ลงชื่อ).....ประธานกรรมการฯ

(นายศักดิ์ดา ปัญญาสุทธิ)

ผู้อำนวยการกองช่าง

(ลงชื่อ).....กรรมการ

(นางสาวสุพัตรา มัทธจักร)

เจ้าพนักงานธุรการชำนาญงาน

(ลงชื่อ).....กรรมการ

(นางนิตา เอิบอาบ)

ครู

(ลงชื่อ).....

(นางสาวเสาวนีย์ อัมมะนัง)

รองปลัดองค์การบริหารส่วนตำบลบ่อถ้ำ

รักษาราชการแทนปลัดองค์การบริหารส่วนตำบลบ่อถ้ำ

อนุมัติ

(ลงชื่อ).....

(นายวิมล พิสิท)

นายกองค์การบริหารส่วนตำบลบ่อถ้ำ



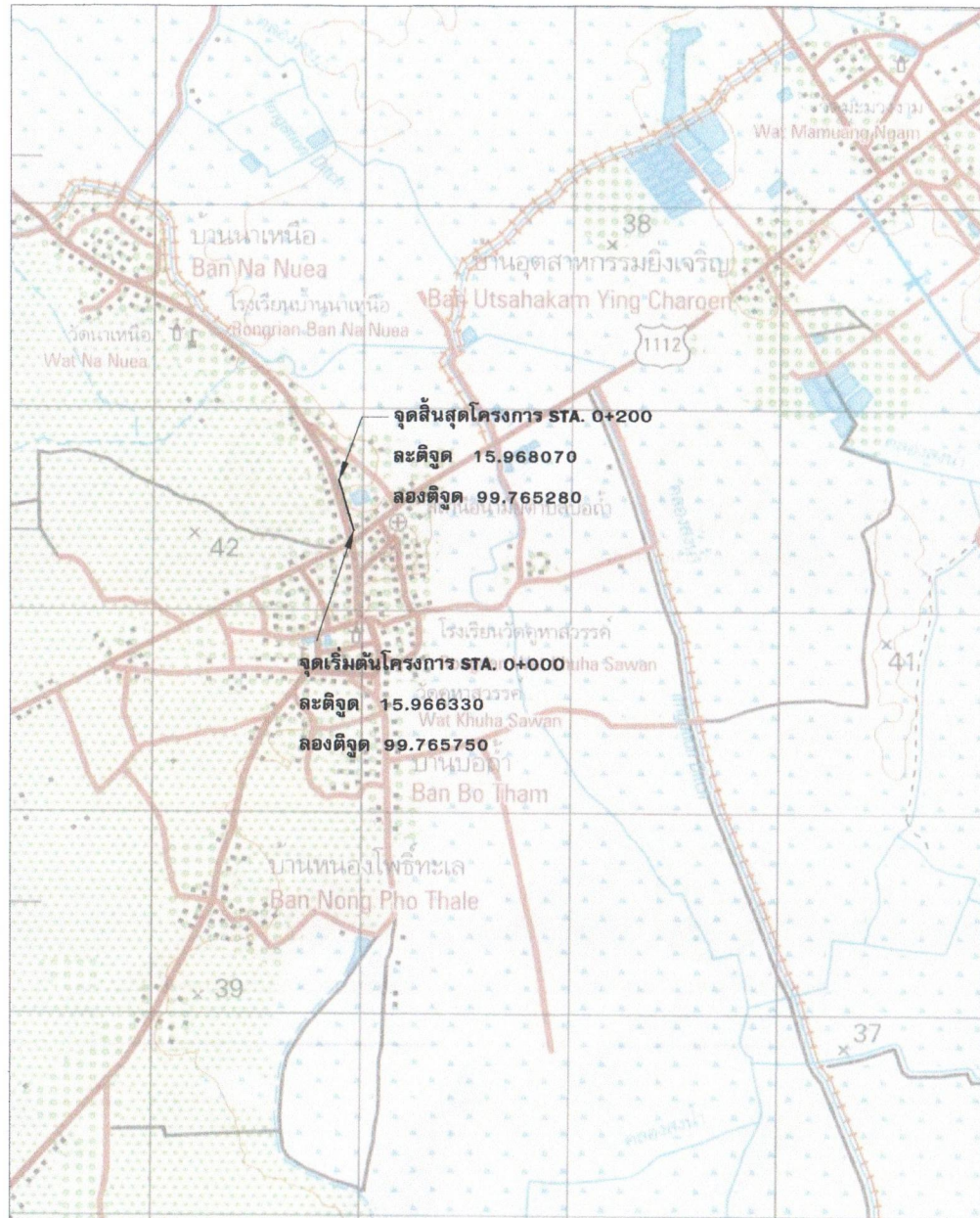
โครงการวางท่อระบายน้ำ คสล. พร้อมบ่อพัก คสล. บริเวณเชื่อมต่อระบายน้ำถนน 1112

ท่อขนาด \varnothing 0.40 x 1.00 เมตร จำนวน 182 ท่อน พร้อมบ่อพักจำนวน 18 บ่อ

รวมความยาว 200 เมตร

หมู่ที่ 18 บ้านใหม่บ่อถ้ำ ตำบลบ่อถ้ำ อำเภอชาณุวรลักษบุรี จังหวัดกำแพงเพชร

แผนที่โดยสังเขปโครงการวางท่อระบายน้ำ คสล. พร้อมบ่อพัก คสล. หมู่ที่ 18 บ้านใหม่ป่อถ้ำ



จุดสิ้นสุดโครงการ STA. 0+200

ละติจูด 15.968070

ลองจิจูด 99.765280

จุดเริ่มต้นโครงการ STA. 0+000

ละติจูด 15.966330

ลองจิจูด 99.765750

(นายสุรารุส บุระณา)
วิศวกรโยธา
สย.7336

๑๕๕๑/๓๒
เอกอุเบกษะ
(เพชรเกษิ ๑๕๕๑๓๒)



องค์การบริหารส่วนตำบลป่อถ้ำ

แบบโครงการ
วางท่อระบายน้ำคอนกรีตพร้อมบ่อพักคอนกรีต
หมู่ที่ 18 บ้านใหม่ป่อถ้ำ
ต.ป่อถ้ำ อ.วารินชำราบ จ.กาฬสินธุ์

เขียนแบบ.....
(นายศกานต์ บัญญาฤทธิ์)
ผู้ช่วยนายช่างโยธา

ตรวจแบบ.....
(นายศักดิ์ดา บัญญาฤทธิ์)
ผู้อำนวยการกองช่าง

เห็นชอบ.....
(นางสาวเสาวนีย์ อัมมะนันง)
รองปลัด อบต.ป่อถ้ำ รักษาราชการแทน
ปลัด อบต.ป่อถ้ำ

อนุมัติ.....
(นายวิมล พิธิ์ก)
นายกองค์การบริหารส่วนตำบล

แสดง

แผ่นที่

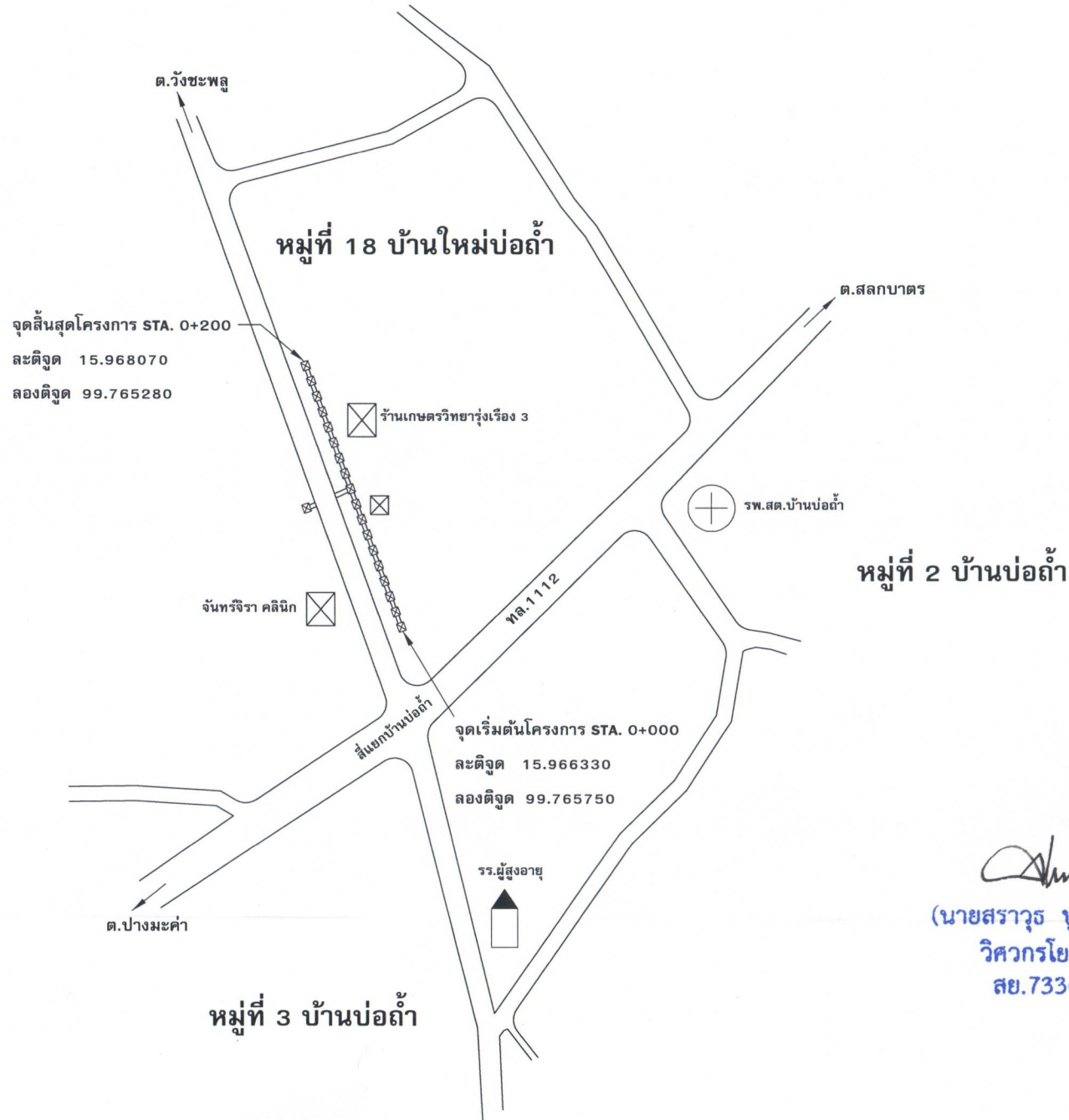
จำนวนแผ่น

ทิศเหนือ



แผนที่โดยสังเขปโครงการวางท่อระบายน้ำ คสล.พร้อมบ่อพัก คสล. หมู่ที่ 18 บ้านใหม่บ่อถ้ำ

ต.บ่อถ้ำ อ.ชาณุวรลักษบุรี จ.กำแพงเพชร



องค์การบริหารส่วนตำบลบ่อถ้ำ

แบบโครงการ
วางท่อระบายน้ำคอนกรีตพร้อมบ่อพักคอนกรีต
หมู่ที่ 18 บ้านใหม่บ่อถ้ำ
ต.บ่อถ้ำ อ.ชาณุวรลักษบุรี จ.กำแพงเพชร

เขียนแบบ.....
(นายศกานต์ ปัญญาฤทธิ)
ผู้ช่วยนายช่างโยธา

ตรวจแบบ.....
(นายศักดิ์ดา ปัญญาฤทธิ)
ผู้อำนวยการกองช่าง

เห็นชอบ.....
(นางสาวเสาวนีย์ อัมมะเน็ง)
รองปลัด อบต.บ่อถ้ำ รักษาการแทน
ปลัด อบต.บ่อถ้ำ

อนุมัติ.....
(นายวิมล ทิลิก)
นายกองค์การบริหารส่วนตำบล

แสดง

แผ่นที่

จำนวนแผ่น

(นายสรารุช บุระณา)
วิศวกรโยธา
สย.7336

แบบขยายฟาบ่อพัก(ฟาด.ส.ล.)



องค์การบริหารส่วนตำบลปอด้ง

แบบโครงการ
วางท่อระบายน้ำคอนกรีตพร้อมบ่อพักคอนกรีต
หมู่ที่ 18 บ้านใหม่ปอด้ง
ต.ปอด้ง อ.สามง่าม จ.กำแพงเพชร

เขียนแบบ.....
(นายศกานต์ บุญญาฤทธิ์)
ผู้ช่วยนายช่างโยธา

ตรวจแบบ.....
(นายศักดิ์ดา บุญญาฤทธิ์)
ผู้อำนวยการกองช่าง

เห็นชอบ.....
(นางสาวเลาณีย์ อภิมะณีง)
รองปลัด อบต.ปอด้ง รักษาการแทน
ปลัด อบต.ปอด้ง

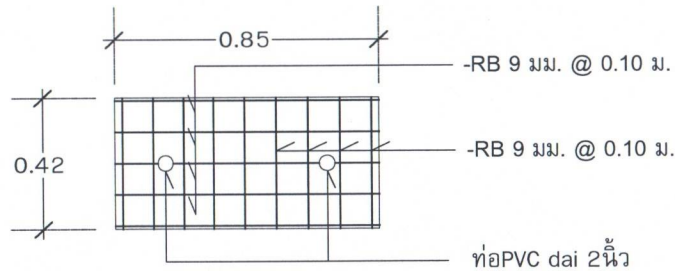
อนุมัติ.....
(นายวิมล พิลัง)
นายกองค์การบริหารส่วนตำบล

แสดง

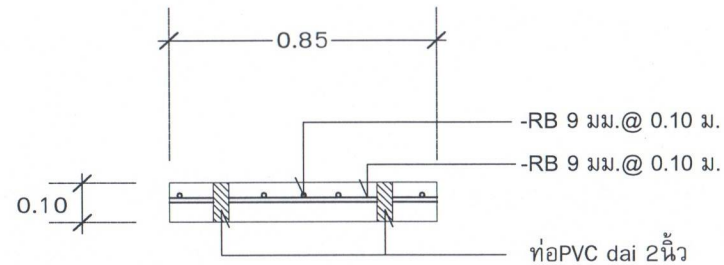
แผ่นที่

จำนวนแผ่น

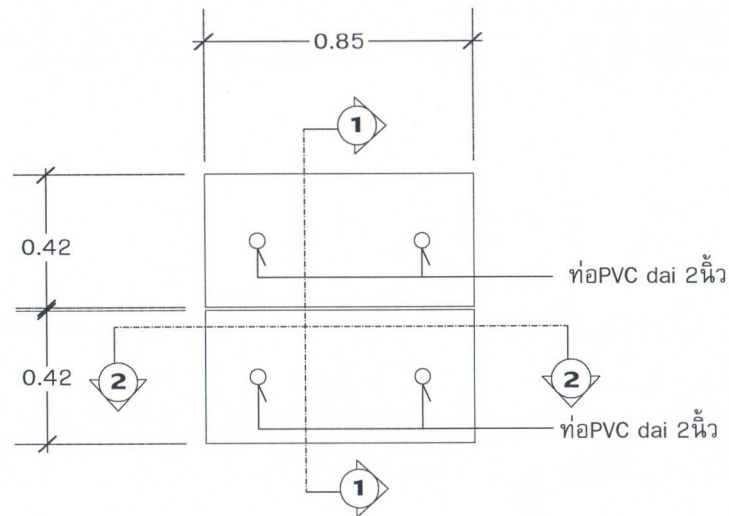
(นายสรารุท บุระณา)
วิศวกรโยธา
สย.7336



รูปทรเสริมเหล็กฟาบ่อพัก



รูปตัดแสดงการเสริมเหล็ก
ฟาบ่อพัก

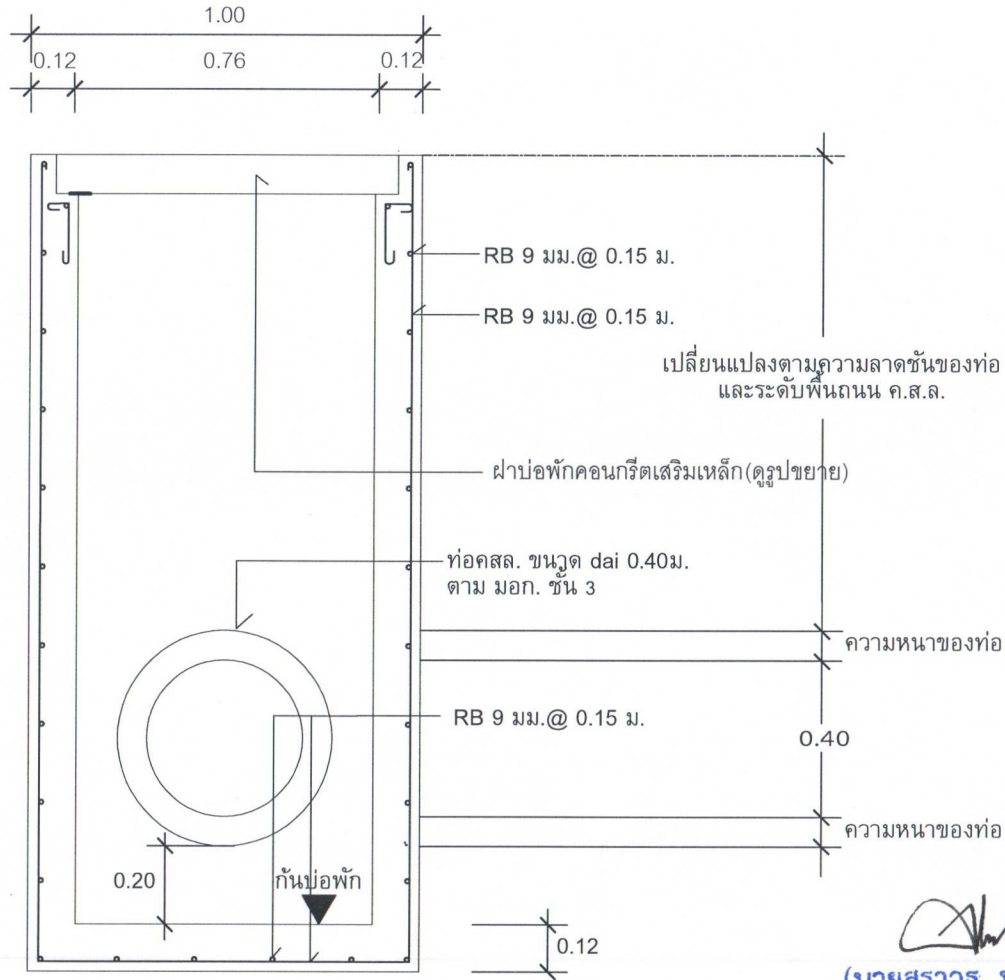


รูปแปลนฟาบ่อพัก

รายการประกอบแบบ

1. ก่อนดำเนินการก่อสร้างให้ปรับระดับดินเดิมตามรูปแบบและรายการหรือตามคำแนะนำของช่างผู้ควบคุมงาน
2. ให้ปรับระดับด้วยทรายหยาบหนา 0.05 เมตร
3. ปูนซีเมนต์ให้ใช้ปูนซีเมนต์ปอร์ตแลนด์ประเภทที่ 1
4. ทรายต้องเป็นทรายน้ำจืดหรือทรายบดต้องสะอาดไม่มีวัสดุอื่นเจือปน
5. หินหรือกรวดที่ใช้ต้องแข็งแรงเหนียว ไม่มีวัสดุอื่นเจือปน ขนาดหินหรือกรวดต้องไม่ใหญ่กว่า 40.00 มม.
6. เหล็กเสริมให้ใช้ตามมาตรฐานอุตสาหกรรมและต้องไม่แตกร้าวหรือเป็นสนิม
7. น้ำที่ใช้ผสมคอนกรีตต้องเป็นน้ำจืดปราศจากสารที่เป็นอันตรายต่อคอนกรีตและเหล็กเสริม
8. ส่วนผสมของคอนกรีตใช้อัตราส่วนผสมปูนซีเมนต์ ทราย หิน 1 : 2 : 4 โดยปริมาตรชนิดและกำลังคอนกรีตจะต้องใช้จำนวนปูนซีเมนต์ไม่น้อยกว่า 320 กก./ลบ.ม. แร้งอัดประลัยต่ำสุดของแท่งคอนกรีตมาตรฐานที่มีอายุ 28 วัน ชนิดลูกบาศก์ (15 x 15 x 15) 240 กก./ตร.ซม. หรือทรงกระบอก (15 x 30) 200 กก./ตร.ซม. (เมื่อมีอายุ 7 วันต้องได้ไม่น้อยกว่า 70% ของกำลังคอนกรีต)

แบบขยายรูปตัดท่อด.ส.ล.พร้อมบ่อพัก



รูปตัด 1-1

(นายสรารุท บุระณา)
วิศวกรโยธา
สย.7336



องค์การบริหารส่วนตำบลบ่อเต้า

แบบโครงการ
วางท่อระบายน้ำคอนกรีตเสริมเหล็กบ่อพักคอนกรีต
หมู่ที่ 18 บ้านโนนบ่อเต้า
ต.บ่อเต้า อ.เขาฉกรรจ์ จ.กำแพงเพชร

เขียนแบบ
(นายศกานต์ ปัญญาฤทธิ)
ผู้ช่วยนายช่างโยธา

ตรวจแบบ
(นายศักดิ์ดา ปัญญาฤทธิ)
ผู้อำนวยการกองช่าง

เห็นชอบ
(นางสาวเสาวนีย์ อัมมะนัง)
รองปลัด อบต.บ่อเต้า รักษาการแทน
ปลัด อบต.บ่อเต้า

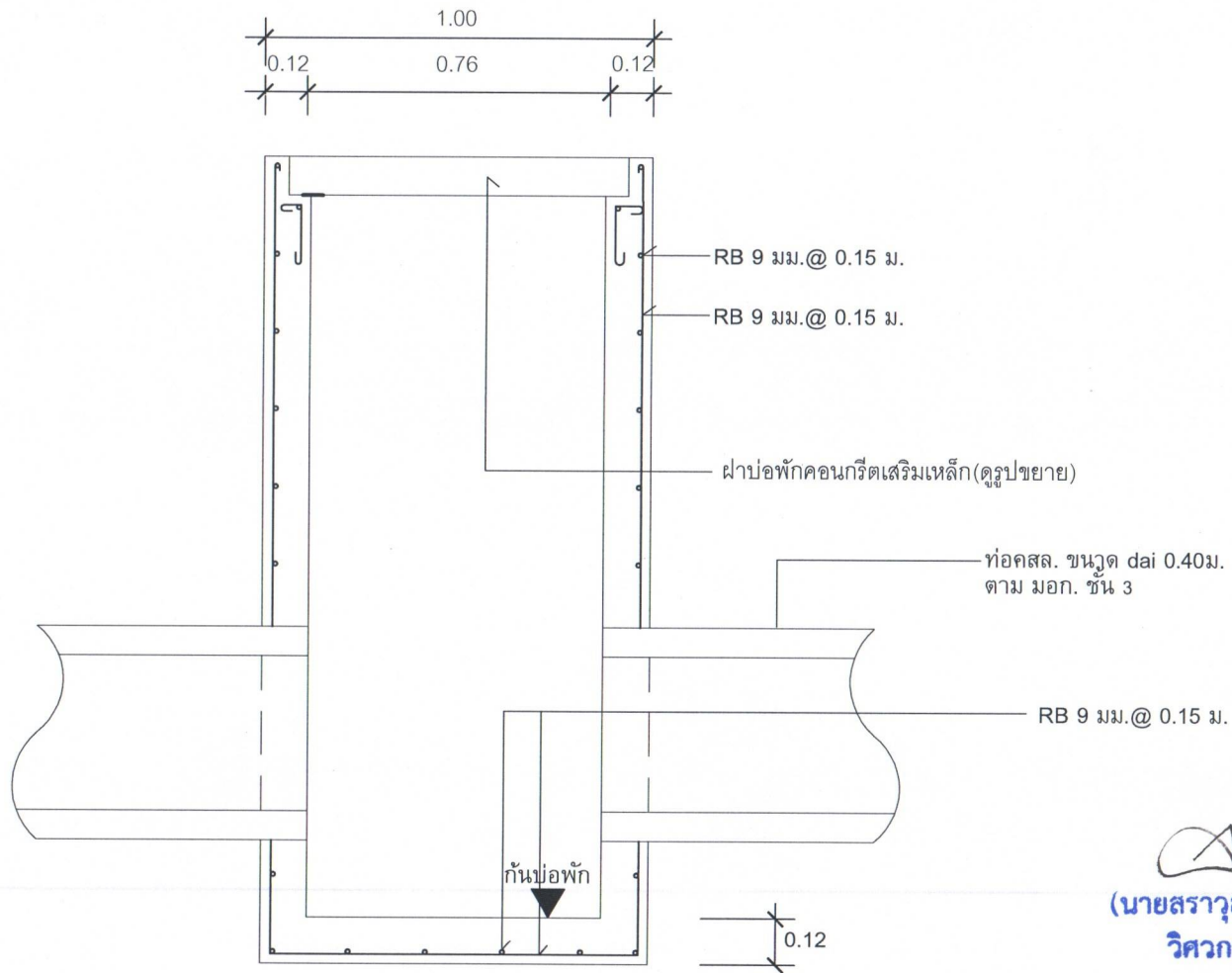
อนุมัติ
(นายวิมล พิสิทธิ์)
นายกองค์การบริหารส่วนตำบล

แสดง

แผ่นที่

จำนวนแผ่น

แบบขยายรูปตัดท่อน.ส.ล.พร้อมบ่อพัก



รูปตัด 2-2

(นายสรารัฐ บุระณา)
วิศวกรโยธา
สย.7336



องค์การบริหารส่วนตำบลบ่อเต้า

แบบโครงการ
วางท่อระบายน้ำคอนกรีตเสริมเหล็กคอนกรีต
หมู่ที่ 18 บ้านใหม่บ่อเต้า
ต.บ่อเต้า อ.เขาฉกรรจ์ จ.กำแพงเพชร

เขียนแบบ
(นายศกานต์ ปัญญาฤทธิ)
ผู้ช่วยนายช่างโยธา

ตรวจแบบ
(นายศักดิ์ดา ปัญญาฤทธิ)
ผู้อำนวยการกองช่าง

เห็นชอบ
(นางสาวเสาวนีย์ อัมมะนัง)
รองปลัด อบต.บ่อเต้า รักษาการแทน
ปลัด อบต.บ่อเต้า

อนุมัติ
(นายวิมล พิลัง)
นายกองค์การบริหารส่วนตำบล

แสดง

แผ่นที่

จำนวนแผ่น