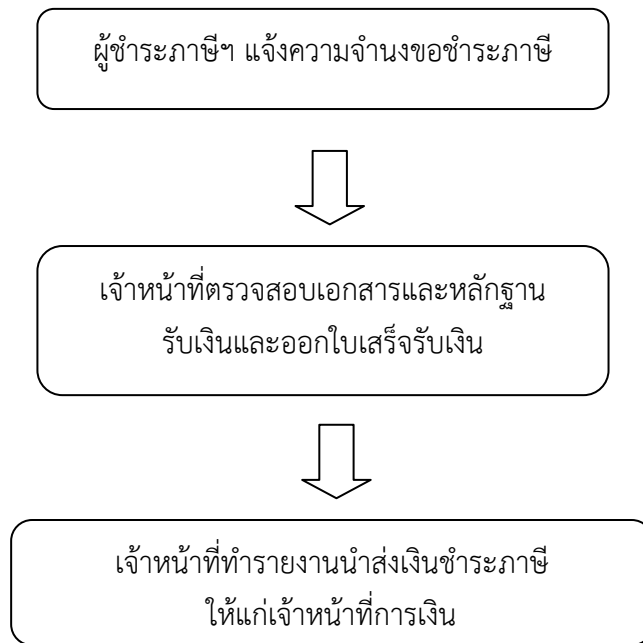


## งานจัดเก็บภาษีที่ดินและสิ่งปลูกสร้าง

### ๑. เอกสาร/หลักฐานการอ้างอิง

- พระราชบัญญัติภาษีที่ดินและสิ่งปลูกสร้าง พ.ศ. ๒๕๖๒  
(แก้ไขเพิ่มเติม ถึงฉบับที่ ๕ พ.ศ. ๒๕๔๓)

### ๒. แผนผังแสดงขั้นตอนและระยะเวลาการปฏิบัติราชการ



**สรุป** กระบวนการ ๓ ขั้นตอน ระยะเวลา ๓ นาที/ราย

### ๓. เอกสารประกอบการพิจารณา ดังนี้

- ๓.๑ บัตรประจำตัวประชาชน
- ๓.๒ ทะเบียนบ้าน
- ๓.๓ ใบเสร็จรับเงินค่าภาษีโรงเรียนและที่ดินปีที่ผ่านมา (ภ.ร.ด. ๑๒)

### ๔. สถานที่ติดต่อ งานจัดเก็บรายได้ กองคลัง องค์การบริหารส่วนตำบลบึงทับแตรง

โทร ๐๕๕-๗๔๑๘๐ โทรสาร ๐๕๕-๗๔๑๘๖๒ Website : buengtabrat.go.th