



ที่ ขย ๐๐๒๓.๖/ว ๑๓๕๕๒

สำนักงานส่งเสริมการปกครองท้องถิ่น
จังหวัดชัยภูมิ ศาลากลางจังหวัดชัยภูมิ
ถนนบรรณาการ ขย ๓๖๐๐๐

๒๕

ตุลาคม ๒๕๖๘

เรื่อง ขอส่งข้อมูลสถานการณ์การเสียชีวิตจากอุบัติเหตุจมน้ำ และระดับความเสี่ยงรายอำเภอ เขตสุขภาพที่ ๙
เรียน นายอำเภอ ทุกอำเภอ นายกองค้การบริหารส่วนจังหวัดชัยภูมิ และนายกเทศมนตรีเมืองชัยภูมิ

สิ่งที่ส่งมาด้วย สำเนาหนังสือสำนักงานป้องกันควบคุมโรคที่ ๙ จังหวัดนครราชสีมา จำนวน ๑ ชุด
ที่ สธ ๐๔๒๖.๕/ว๕๑๗ ลงวันที่ ๓๐ กันยายน ๒๕๖๘

ด้วย สำนักงานป้องกันควบคุมโรคที่ ๙ จังหวัดนครราชสีมา แจ้งว่า ตามแผนยุทธศาสตร์ชาติ
ระยะ ๒๐ ปี ด้านสาธารณสุข (พ.ศ. ๒๕๖๑ - ๒๕๘๐) ได้กำหนดให้ การลดอัตราการเสียชีวิตจากการจมน้ำ
เป็นเป้าหมายสำคัญในแผนงานการป้องกันควบคุมโรคและลดปัจจัยเสี่ยงด้านสุขภาพ โดยในระยะที่ ๒
(พ.ศ. ๒๕๖๖ - ๒๕๗๐) ได้กำหนดเป้าหมายให้อัตราการเสียชีวิตจากการจมน้ำในเด็กอายุต่ำกว่า ๑๕ ปี ลดลง
เหลือไม่เกิน ๓.๕ ต่อประชากรแสนคน ภายในปี ๒๕๗๐ อัตราการเสียชีวิตจากการจมน้ำในทุกกลุ่มอายุ ลดลง
ไม่น้อยกว่าร้อยละ ๒๐ เมื่อเปรียบเทียบกับปี ๒๕๖๐ ทั้งนี้ ข้อมูลจากใบมรณะบัตรช่วง ๖ เดือนแรก
ของ พ.ศ. ๒๕๖๘ เขตสุขภาพที่ ๙ พบว่า เด็กอายุต่ำกว่า ๑๕ ปี มีอัตราการเสียชีวิตจากการจมน้ำ ๓.๕
ต่อประชากรแสนคน (๓๗ ราย) โดยอัตราสูงสุด คือ จังหวัดสุรินทร์ ส่วนประชาชนทุกกลุ่มอายุ มีอัตรา
การเสียชีวิตจากการจมน้ำ ๓.๕ ต่อประชากรแสนคน (๒๔๑ ราย) อัตราสูงสุด คือ จังหวัดบุรีรัมย์ ซึ่งอัตรา
เสียชีวิตเกินเป้าหมายที่กำหนดไว้ โดยทั้งสองกลุ่มมีจำนวนรวมการเสียชีวิตสูงสุด คือ จังหวัดนครราชสีมา
๗๙ ราย เพื่อให้ลดการสูญเสียชีวิตของประชาชนในเขตพื้นที่เขตสุขภาพที่ ๙ ซึ่งประกอบด้วย จังหวัดนครราชสีมา
ชัยภูมิ บุรีรัมย์ และสุรินทร์

จังหวัดชัยภูมิพิจารณาแล้ว จึงส่งข้อมูลสถานการณ์การเสียชีวิตจากอุบัติเหตุจมน้ำ
และรับความเสี่ยงรายอำเภอ เขตสุขภาพที่ ๙ ประจำปีงบประมาณ ๒๕๖๙ เพื่อให้หน่วยงานที่เกี่ยวข้อง
ในจังหวัดชัยภูมิ ได้ดำเนินงานวางแผนป้องกันการเสียชีวิตจากอุบัติเหตุจมน้ำโดยมุ่งเน้นมาตรการที่สำคัญ คือ

๑. การจัดการแหล่งน้ำที่เสี่ยงตามมาตรการ Drown WATCH
 ๒. การส่งเสริมทักษะการเอาตัวรอดทางน้ำ (ว่ายน้ำเพื่อเอาชีวิต)
 ๓. ประชาสัมพันธ์วิธีปฏิบัติตน ๓ คำ คือ “ชูชีพ กฎ งดดื่ม” เพื่อป้องกันการจมน้ำเสียชีวิต
- รายละเอียดปรากฏตามสิ่งที่ส่งมาด้วย

จึงเรียนมาเพื่อพิจารณาดำเนินการต่อไป สำหรับองค์การบริหารส่วนจังหวัดชัยภูมิและเทศบาล
เมืองชัยภูมิ ให้พิจารณาดำเนินการเช่นเดียวกัน

ขอแสดงความนับถือ

(นายบุญสว่าง พุฒิพัฒน์พาณิชย์)
ท้องถิ่นจังหวัดชัยภูมิ

กลุ่มงานบริการสาธารณะท้องถิ่นและประสานงานท้องถิ่นอำเภอ
โทร./โทรสาร ๐-๔๔๘๒-๒๒๐๓

วบ
๕



สำนักงานส่งเสริมการปกครอง
ท้องถิ่นจังหวัดชัยภูมิ
รับเลขที่ 12414
ลงวันที่ 9 ต.ค. 2568
เวลา

ที่ สธ ๐๔๒๖.๕/ว ๕๑๗

สำนักงานป้องกันควบคุมโรคที่ ๙ จังหวัดนครราชสีมา
๕๒๙ หมู่ที่ ๙ ตำบลหนองบัวศาลา อำเภอเมือง
จังหวัดนครราชสีมา ๓๐๐๐๐

๓๐ กันยายน ๒๕๖๘

เรื่อง ขอส่งข้อมูลสถานการณ์การเสียชีวิตจากอุบัติเหตุจมน้ำ และระดับความเสี่ยงรายอำเภอ เขตสุขภาพที่ ๙
เรียน ท้องถิ่นจังหวัดชัยภูมิ

สิ่งที่ส่งมาด้วย ๑. สถานการณ์การเสียชีวิตจากอุบัติเหตุจมน้ำ และระดับความเสี่ยงฯ จำนวน ๑ ชุด
๒. รายงานสถานการณ์เสียชีวิตจากอุบัติเหตุจมน้ำฯ จำนวน ๑ ชุด

ตามแผนยุทธศาสตร์ชาติ ระยะ ๒๐ ปี ด้านสาธารณสุข (พ.ศ. ๒๕๖๑ - ๒๕๘๐) ได้กำหนดให้
การลดอัตราการเสียชีวิตจากการจมน้ำเป็นเป้าหมายสำคัญในแผนงานการป้องกันควบคุมโรคและลดปัจจัยเสี่ยง
ด้านสุขภาพ โดยในระยะที่ ๒ (พ.ศ. ๒๕๖๖ - ๒๕๗๐) ได้กำหนดเป้าหมายให้อัตราการเสียชีวิตจากการจมน้ำในเด็ก
อายุต่ำกว่า ๑๕ ปี ลดลงเหลือไม่เกิน ๓.๕ ต่อประชากรแสนคน ภายในปี ๒๕๗๐ อัตราการเสียชีวิตจากการจมน้ำ
ในทุกกลุ่มอายุ ลดลงไม่น้อยกว่าร้อยละ ๒๐ เมื่อเปรียบเทียบกับปี ๒๕๖๐ ทั้งนี้ ข้อมูลจากใบมรณะบัตร
ช่วง ๖ เดือนแรกของ พ.ศ. ๒๕๖๘ เขตสุขภาพที่ ๙ พบว่า เด็กอายุต่ำกว่า ๑๕ ปี มีอัตราการเสียชีวิตจากการจมน้ำ
๓.๕ ต่อประชากรแสนคน (๓๗ ราย) โดยอัตราสูงสุด คือ จังหวัดสุรินทร์ ส่วนประชาชนทุกกลุ่มอายุ มีอัตรา
การเสียชีวิตจากการจมน้ำ ๓.๕ ต่อประชากรแสนคน (๒๔๑ ราย) อัตราสูงสุด คือ จังหวัดบุรีรัมย์ ซึ่งอัตราเสียชีวิต
เกินเป้าหมายที่กำหนดไว้ โดยทั้งสองกลุ่มมีจำนวนรวมการเสียชีวิตสูงสุด คือ จังหวัดนครราชสีมา ๗๙ ราย
เพื่อให้ลดการสูญเสียชีวิตของประชาชนในเขตพื้นที่เขตสุขภาพที่ ๙ ซึ่งประกอบด้วย จังหวัดนครราชสีมา ชัยภูมิ
บุรีรัมย์ และสุรินทร์ นั้น

สำนักงานป้องกันควบคุมโรคที่ ๙ จังหวัดนครราชสีมา จึงขอส่งข้อมูลสถานการณ์การเสียชีวิต
จากอุบัติเหตุจมน้ำและรับความเสี่ยงรายอำเภอ เขตสุขภาพที่ ๙ ประจำปีงบประมาณ ๒๕๖๙ เพื่อให้หน่วยงาน
ที่เกี่ยวข้องในจังหวัดของท่านได้ดำเนินงานวางแผนป้องกันการเสียชีวิตจากอุบัติเหตุจมน้ำ รายละเอียดตามที่ส่งมาด้วย
โดยมุ่งเน้นมาตรการที่สำคัญ คือ

๑. การจัดการแหล่งน้ำที่เสี่ยงตามมาตรการ Drown WATCH
๒. การส่งเสริมทักษะการเอาตัวรอดทางน้ำ (ว่ายน้ำเพื่อเอาชีวิตรอด)
๓. ประชาสัมพันธ์วิธีปฏิบัติตน ๓ คำ คือ "ชูชีพ กฎ งดดื่ม" เพื่อป้องกันการจมน้ำเสียชีวิต

จึงเรียนมาเพื่อโปรดทราบ และแจ้งผู้เกี่ยวข้องดำเนินการต่อไปด้วย จะเป็นพระคุณ

ขอแสดงความนับถือ

(นางนันทนา แด่ประเสริฐ)

นักวิชาการสาธารณสุขชำนาญการพิเศษ (ด้านส่งเสริมพัฒนา)
รักษาการแทน ผู้อำนวยการสำนักงานป้องกันควบคุมโรคที่ ๙
จังหวัดนครราชสีมา

กลุ่มโรคไม่ติดต่อ

โทร. ๐ ๔๔๒๑ ๒๙๐๐ ต่อ ๑๑๕

โทรสาร -

ไปรษณีย์อิเล็กทรอนิกส์ saraban.odpc9@ddc.mail.go.th



กรมควบคุมโรค
สำนักงานป้องกันควบคุมโรคที่ 9 นครราชสีมา

สถานการณ์เสียชีวิตจากอุบัติเหตุจมน้ำ ของกลุ่มอายุต่ำกว่า 15 ปี จำแนกรายอำเภอเขตสุขภาพที่ 9 และระดับความเสี่ยง ปีงบประมาณ 2569

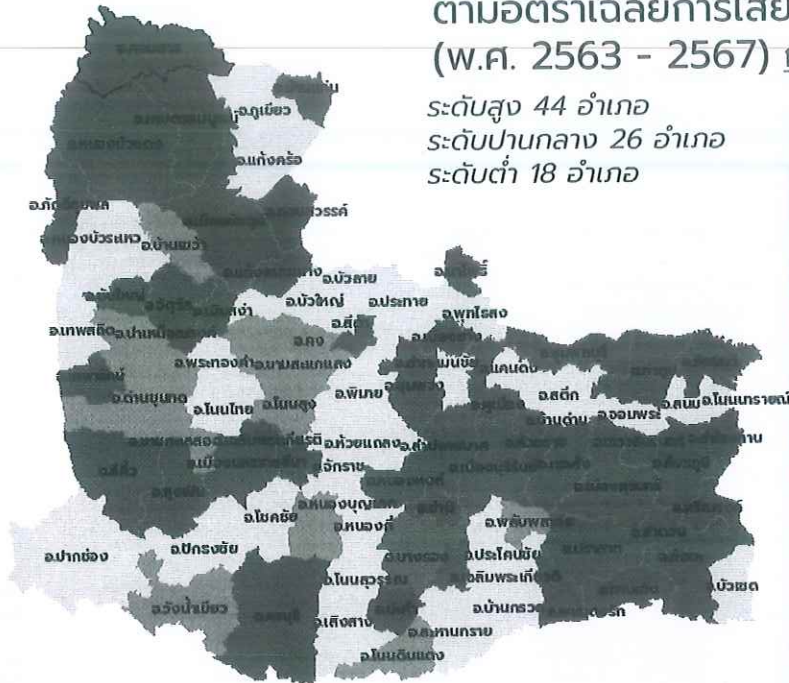
ระดับความเสี่ยงรายอำเภอ ปี พ.ศ. 2568 - 2569
ตามอัตราเฉลี่ยการเสียชีวิตต่อแสนประชากร 5 ปี
(พ.ศ. 2563 - 2567) กลุ่มอายุต่ำกว่า 15 ปี

ระดับสูง 44 อำเภอ
ระดับปานกลาง 26 อำเภอ
ระดับต่ำ 18 อำเภอ

อันดับอำเภอ 10 อันดับแรก ที่มีอัตราเสียชีวิตสูงสุด

ที่	อำเภอ	จังหวัด	อัตราเสียชีวิต	ความเสี่ยง
1	ชัยใหญ่	ชัยภูมิ	21.5	สูง
2	ทาบเชิง	สุรินทร์	19.9	สูง
3	นางรอง	บุรีรัมย์	18.4	สูง
4	เขวาสินรินทร์	สุรินทร์	16.0	สูง
5	โนนแดง	นครราชสีมา	15.9	สูง
6	ศีขรภูมิ	สุรินทร์	14.1	สูง
7	จัตุรัส	ชัยภูมิ	13.2	สูง
8	เมืองบุรีรัมย์	บุรีรัมย์	13.1	สูง
9	บ้านด่าน	บุรีรัมย์	19.7	สูง
10	ลำปลายมาศ	บุรีรัมย์	12.3	สูง

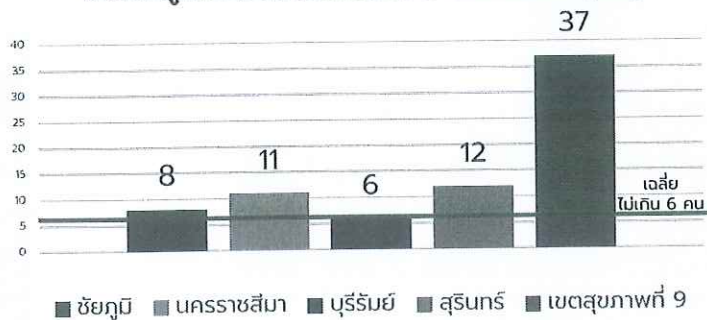
หมายเหตุ 1. อัตราการเสียชีวิตต่อแสนประชากร
2. ข้อมูลจากใบมรณบัตรเฉลี่ย 5 ปีย้อนหลัง (ปี พ.ศ. 2563 - 2567)



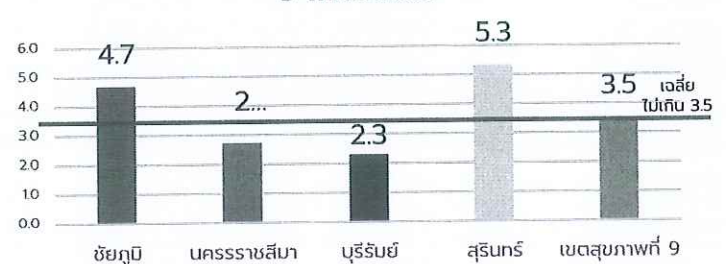
สีแดง = พื้นที่เสี่ยงมาก (อัตราการเสียชีวิตต่อประชากรเด็กแสนคน ≥ 6.5
หรือจำนวนผู้เสียชีวิต ≥ 20 คน)
สีเหลือง = พื้นที่เสี่ยงปานกลาง (อัตราการเสียชีวิตต่อประชากรเด็กแสนคน 3.0 - 6.4)
สีเขียว = พื้นที่เสี่ยงน้อย (อัตราการเสียชีวิตต่อประชากรเด็กแสนคน < 3.0)

จำนวนการเสียชีวิตจากการจมน้ำ (ICD 10 W65 - W74) จำแนกจังหวัด ช่วง 6 เดือนแรก (เดือนมกราคม - มิถุนายน) ปี พ.ศ. 2568 กลุ่มอายุต่ำกว่า 15 ปี

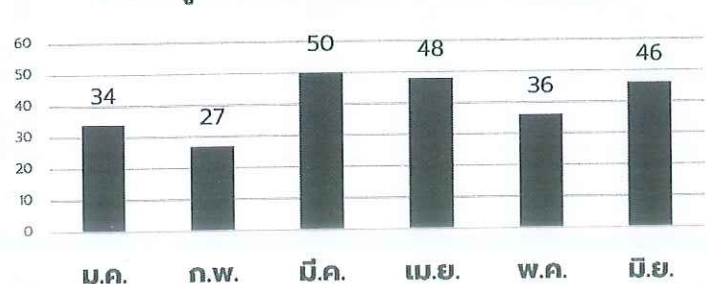
จำนวนผู้เสียชีวิตรายจังหวัด ปี พ.ศ. 2568 (คน)



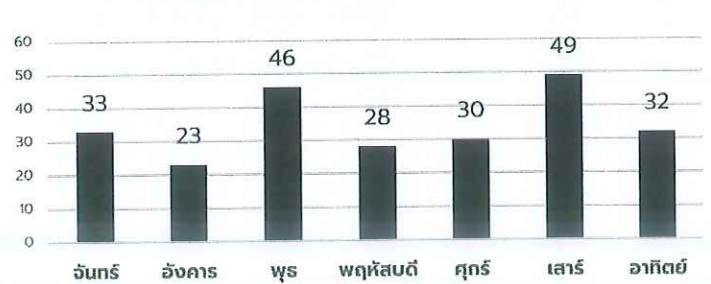
อัตราเสียชีวิตต่อแสนประชากรรายจังหวัด
ปี พ.ศ. 2568



จำนวนผู้เสียชีวิตรายเดือน ปี พ.ศ. 2568 (คน)



จำนวนผู้เสียชีวิตรายวัน ปี พ.ศ. 2568 (คน)



จัดทำโดย งานป้องกันการจมน้ำ สำนักงานป้องกันควบคุมโรคที่ 9 จังหวัดนครราชสีมา กรมควบคุมโรค กระทรวงสาธารณสุข
174 ถ. ราชสีมา - โชคชัย ตำบลหนองบัวศาลา อำเภอเมืองนครราชสีมา นครราชสีมา 30000 (วันที่ 26 กันยายน 2568)



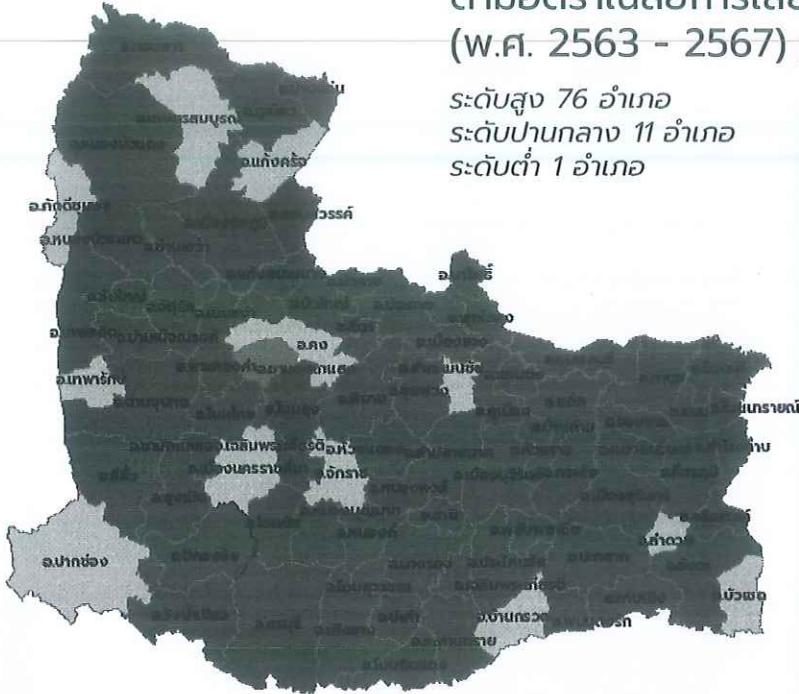
กรมควบคุมโรค

สำนักงานป้องกันควบคุมโรคที่ 9 นครราชสีมา

สถานการณ์เสียชีวิตจากอุบัติเหตุจมน้ำ ของประชาชนทุกกลุ่มอายุ จำแนกรายอำเภอเขตสุขภาพที่ 9 และระดับความเสี่ยง ปีงบประมาณ 2569

ระดับความเสี่ยงรายอำเภอ ปี พ.ศ. 2568 - 2569
ตามอัตราเฉลี่ยการเสียชีวิตต่อแสนประชากร 5 ปี
(พ.ศ. 2563 - 2567) ประชาชนทุกกลุ่มอายุ

ระดับสูง 76 อำเภอ
ระดับปานกลาง 11 อำเภอ
ระดับต่ำ 1 อำเภอ



สีแดง = พื้นที่เสี่ยงมาก (อัตราการเสียชีวิตต่อประชากรแสนคน > 6.0)
สีเหลือง = พื้นที่เสี่ยงปานกลาง (อัตราการเสียชีวิตต่อประชากรแสนคน 3.9 - 6.0)
สีเขียว = พื้นที่เสี่ยงน้อย (อัตราการเสียชีวิตต่อประชากรแสนคน ≤ 3.8)

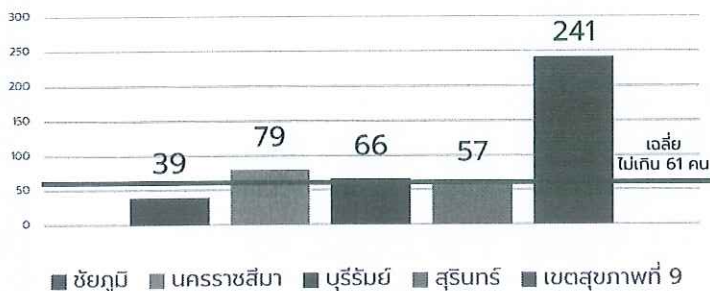
อันดับอำเภอ 10 อันดับแรก ที่มีอัตราเสียชีวิตสูงสุด

ที่	อำเภอ	จังหวัด	อัตราเสียชีวิต	ความเสี่ยง
1	เมืองยาง	นครราชสีมา	18.0	สูง
2	ชุมพลบุรี	สุรินทร์	15.5	สูง
3	ซับใหญ่	ชัยภูมิ	15.4	สูง
4	กาบเชิง	สุรินทร์	14.6	สูง
5	จัตุรัส	ชัยภูมิ	13.3	สูง
6	โนนแดง	นครราชสีมา	12.7	สูง
7	ปักธงชัย	นครราชสีมา	12.5	สูง
8	บ้านกรวด	บุรีรัมย์	11.9	สูง
9	ปราสาท	สุรินทร์	11.8	สูง
10	หนองบุญมาก	นครราชสีมา	11.5	สูง

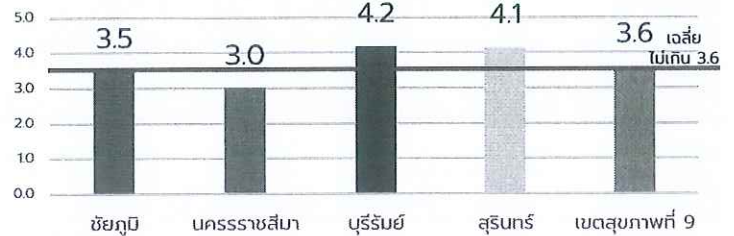
หมายเหตุ 1. อัตราการเสียชีวิตต่อแสนประชากร
2. ข้อมูลจากใบมรณบัตรเฉลี่ย 5 ปีย้อนหลัง (ปี พ.ศ. 2563 - 2567)

จำนวนการเสียชีวิตจากการจมน้ำ (ICD 10 W65 - W74) จำแนกรายจังหวัด ช่วง 6 เดือนแรก (เดือนมกราคม - มิถุนายน) ปี พ.ศ. 2568 (คน) ประชาชนทุกกลุ่มอายุ

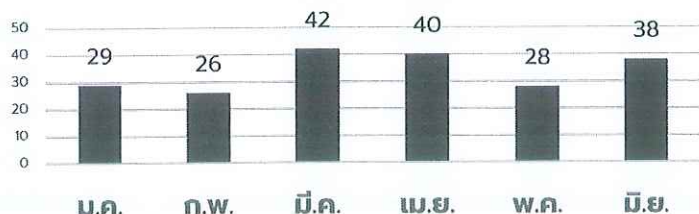
จำนวนผู้เสียชีวิตรายจังหวัด ปี พ.ศ. 2568 (คน)



อัตราเสียชีวิตต่อแสนประชากรรายจังหวัด
ปี พ.ศ. 2568



จำนวนผู้เสียชีวิตรายเดือน ปี พ.ศ. 2568 (คน)
กลุ่มประชาชนทุกกลุ่มอายุ



จำนวนผู้เสียชีวิตรายวัน ปี พ.ศ. 2568 (คน)
กลุ่มประชาชนทุกกลุ่มอายุ



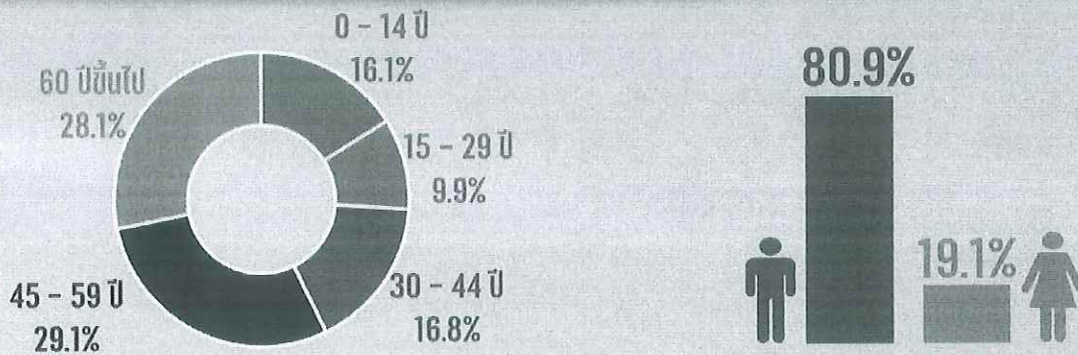
ผ่านมาครึ่งปี

(มกราคม - มิถุนายน 2568)

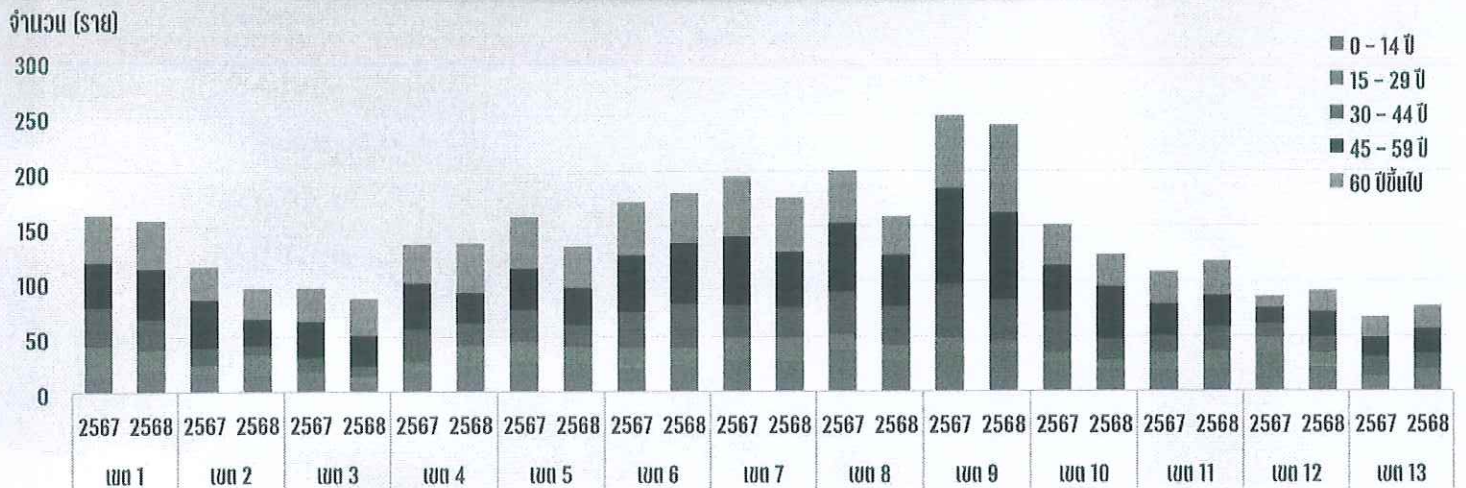
คนไทยจมน้ำเสียชีวิตมากถึง
อายุ 45 ปีขึ้นไป พบสูงที่สุด

1,768 ราย
ลดลงจากปีที่ผ่านมา
6.5%

สัดส่วนการเสียชีวิตจากการจมน้ำ จำแนกตามกลุ่มอายุและเพศ



เปรียบเทียบจำนวนการเสียชีวิตจากการจมน้ำ จำแนกตามกลุ่มอายุและเขตสุขภาพ



10 จังหวัดแรกที่มีจำนวน การเสียชีวิตสูงที่สุด (มกราคม - มิถุนายน 2568)

ลำดับ	จังหวัด	จำนวน (ราย)	ลำดับ	จังหวัด	จำนวน (ราย)
1	นครราชสีมา	79	6	นครศรีธรรมราช	47
2	กรุงเทพมหานคร	77	7	ร้อยเอ็ด	44
3	บุรีรัมย์	66	8	สกลนคร	44
4	ขอนแก่น	62	9	เชียงใหม่	43
5	สุรินทร์	57	10	อุบลราชธานี	43



ข้อมูลจำนวนการเสียชีวิต
รายจังหวัดและเขตสุขภาพ

แหล่งข้อมูล: ข้อมูลรณนิตร กองยุทธศาสตร์และแผนงาน สำนักงานปลัดกระทรวงสาธารณสุข
(ข้อมูลปี พ.ศ. 2567 และ 2568 เป็นข้อมูลเบื้องต้น อาจมีการเปลี่ยนแปลง)
วิเคราะห์: กองป้องกันการบาดเจ็บ กรมควบคุมโรค

ตรวจจิบเร็ว
ตอนใต้ทัน
ป้องกันได้

กองป้องกันการบาดเจ็บ
กรมควบคุมโรค กระทรวงสาธารณสุข
<https://ddc.moph.go.th/dip>
<https://facebook.com/thainjury>

3 คำ จำขึ้นใจ

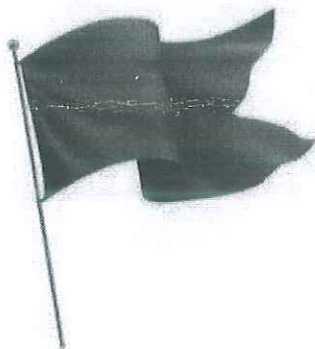


ทุกคนปลอดภัย ไม่จมน้ำ



ชูชีพ

ใส่ชูชีพทุกครั้ง
ที่เดินทาง
หรือทำกิจกรรมทางน้ำ



กฎ

ปฏิบัติตามกฎ
เช่น ไม่เล่นน้ำบริเวณที่มีธงแดง/
คลื่นลมแรง/Rip current
ปฏิบัติตามป้าย/คำเตือน



งดดื่ม

**งดดื่ม
แอลกอฮอล์**
เมื่ออยู่ใกล้/ลงเล่นน้ำ

“

กรณีที่ไม่ได้ใส่ชูชีพ
สามารถใช้อุปกรณ์ช่วยลอยน้ำ
เช่น แกลลอนพลาสติก
ขวดน้ำพลาสติก

”



กองป้องกันบรรเทาสาธารณภัย
กรมควบคุมโรค กระทรวงสาธารณสุข
<https://ddc.moph.go.th/dip>
www.facebook.com/thaifirjary

ตรวจจับเร็ว
ตอบโต้ทัน
ป้องกันได้

สายด่วน
กรมควบคุมโรค
1422

อำเภอ 10 อันดับที่มีอัตราเสียชีวิตจากอุบัติเหตุจมน้ำต่อแสนประชากรเฉลี่ย 5 ปี 2563 - 2567 ของประชาชนทุกกลุ่มอายุ

อันดับ	อำเภอ	จังหวัด	จำนวนผู้เสียชีวิต (5 ปี)	อัตราเสียชีวิตเฉลี่ยต่อแสน (5 ปี)	ระดับความเสี่ยง
1	เมืองยาง	นครราชสีมา	25	18.0	สูง
2	ชุมพลบุรี	สุรินทร์	55	15.5	สูง
3	ซับใหญ่	ชัยภูมิ	12	15.4	สูง
4	กาบเชิง	สุรินทร์	44	14.6	สูง
5	จัตุรัส	ชัยภูมิ	49	13.3	สูง
6	โนนแดง	นครราชสีมา	30	12.7	สูง
7	ปักธงชัย	นครราชสีมา	60	12.5	สูง
8	บ้านกรวด	บุรีรัมย์	35	11.9	สูง
9	ปราสาท	สุรินทร์	70	11.8	สูง
10	หนองบุญมาก	นครราชสีมา	40	11.5	สูง

ผลการวิเคราะห์ระดับความเสี่ยงของอำเภอ จำแนกตามอัตราเสียชีวิตต่อแสนประชากรเฉลี่ย 5 ปี 2563 - 2567 ของประชาชนทุกกลุ่มอายุ

ระดับความเสี่ยง	จำนวนอำเภอ	ร้อยละ
สูง	76	86.4
ปานกลาง	11	12.5
ต่ำ	1	1.1
รวม	88	100.0

อำเภอ 10 อันดับที่มีอัตราเสียชีวิตจากอุบัติเหตุจมน้ำต่อแสนประชากรเฉลี่ย 5 ปี 2563 - 2567 ของกลุ่มอายุต่ำกว่า 15 ปี

อันดับ	อำเภอ	จังหวัด	จำนวนผู้เสียชีวิต (5 ปี)	อัตราเสียชีวิตเฉลี่ยต่อแสน (5 ปี)	ระดับความเสี่ยง
1	ซับใหญ่	ชัยภูมิ	3	21.5	สูง
2	กาบเชิง	สุรินทร์	11	19.9	สูง
3	นางรอง	บุรีรัมย์	17	18.4	สูง
4	เขวาสินรินทร์	สุรินทร์	4	16.0	สูง
5	โนนแดง	นครราชสีมา	3	15.9	สูง
6	ศีขรภูมิ	สุรินทร์	15	14.1	สูง
7	จัตุรัส	ชัยภูมิ	7	13.2	สูง
8	เมืองบุรีรัมย์	บุรีรัมย์	25	13.1	สูง
9	บ้านด่าน	บุรีรัมย์	5	19.7	สูง
10	ลำปลายมาศ	บุรีรัมย์	12	12.3	สูง

ผลการวิเคราะห์ระดับความเสี่ยงของอำเภอ จำแนกตามอัตราเสียชีวิต ต่อแสนประชากรเฉลี่ย 5 ปี 2563 - 2567 ของกลุ่มอายุต่ำกว่า 15 ปี

ระดับความเสี่ยง	จำนวนอำเภอ	ร้อยละ
สูง	44	50.0
ปานกลาง	26	29.5
ต่ำ	18	20.5
รวมทั้งหมด	88	100.0

สถานการณ์การเสียชีวิตจากอุบัติเหตุจมน้ำ เขตสุขภาพที่ 9 และระดับความเสี่ยง ประเด็นประมาณ พ.ศ. 2569 จำแนกรายอำเภอและจังหวัด

ที่	อำเภอ	จังหวัด	ประชาชนทุกกลุ่มอายุ		ระดับความเสี่ยง	กลุ่มอายุต่ำกว่า 15 ปี		ระดับความเสี่ยง
			จำนวนผู้เสียชีวิต ปี 2563 - 2567	อัตราเสียชีวิตต่อแสนประชากร เฉลี่ย 5 ปี ปี 2563 - 2567		จำนวนผู้เสียชีวิต ปี 2563 - 2567	อัตราเสียชีวิตต่อแสนประชากร เฉลี่ย 5 ปี ปี 2563 - 2567	
1	อำเภอเกษตรสมบูรณ์	ชัยภูมิ	31	5.6	ปานกลาง	7	8.3	สูง
2	อำเภอแก้งคร้อ	ชัยภูมิ	23	5.0	ปานกลาง	3	4.3	ปานกลาง
3	อำเภอคอนสาร	ชัยภูมิ	33	12.7	สูง	3	8.5	สูง
4	อำเภอคอนสาร	ชัยภูมิ	22	7.3	สูง	4	10.8	สูง
5	อำเภอจัตุรัส	ชัยภูมิ	49	13.3	สูง	7	13.2	สูง
6	อำเภอซับใหญ่	ชัยภูมิ	12	15.4	สูง	3	21.5	สูง
7	อำเภอเทพสถิต	ชัยภูมิ	26	7.5	สูง	2	3.2	ปานกลาง
8	อำเภอเนินสง่า	ชัยภูมิ	15	11.6	สูง	2	9.8	สูง
9	อำเภอบ้านเขว้า	ชัยภูมิ	18	7.2	สูง	1	2.8	ต่ำ
10	อำเภอบ้านแท่น	ชัยภูมิ	21	9.4	สูง	3	9.3	สูง
11	อำเภอบ้านหันมงคล	ชัยภูมิ	17	6.5	สูง	1	2.6	ต่ำ
12	อำเภอภักดีชุมพล	ชัยภูมิ	8	5.2	ปานกลาง	4	14.8	สูง
13	อำเภอภูเขียว	ชัยภูมิ	40	6.6	สูง	3	3.5	ปานกลาง
14	อำเภอเมืองชัยภูมิ	ชัยภูมิ	89	9.8	สูง	12	9.1	สูง
15	อำเภอหนองบัวแดง	ชัยภูมิ	48	9.4	สูง	7	8.2	สูง
16	อำเภอหนองบัวระเหว	ชัยภูมิ	21	10.9	สูง	2	5.9	ปานกลาง
		จังหวัดชัยภูมิ	473	8.5	สูง	64	7.1	สูง
17	อำเภอแก้งสนามนาง	นครราชสีมา	18	9.8	สูง	2	7.2	สูง
18	อำเภอขามทะเลสอ	นครราชสีมา	20	13.2	สูง	0	0.0	ต่ำ
19	อำเภอขามสะแกแสง	นครราชสีมา	4	1.9	ต่ำ	0	0.0	ต่ำ
20	อำเภอคง	นครราชสีมา	19	4.8	ปานกลาง	1	1.7	ต่ำ
21	อำเภอครบุรี	นครราชสีมา	35	7.3	สูง	6	7.9	สูง
22	อำเภอจักราช	นครราชสีมา	23	6.4	ปานกลาง	3	5.3	ปานกลาง

สถานการณ์การเสียชีวิตจากอุบัติเหตุจมน้ำ เขตสุขภาพที่ 9 และระดับความเสียหาย ประสิทธิภาพประมาณ พ.ศ. 2569 จำแนกรายอำเภอและจังหวัด

ที่	อำเภอ	จังหวัด	ประชาชนทุกกลุ่มอายุ		ระดับความเสียหาย	จำนวนผู้เสียชีวิตปี 2563 - 2567	อัตราเสียชีวิตต่อแสนประชากรเฉลี่ย 5 ปี ปี 2563 - 2567	กลุ่มอายุต่ำกว่า 15 ปี		ระดับความเสียหาย
			จำนวนผู้เสียชีวิตปี 2563 - 2567	อัตราเสียชีวิตต่อแสนประชากรเฉลี่ย 5 ปี ปี 2563 - 2567				จำนวนผู้เสียชีวิตปี 2563 - 2567	อัตราเสียชีวิตต่อแสนประชากรเฉลี่ย 5 ปี ปี 2563 - 2567	
23	อำเภอเฉลิมพระเกียรติ	นครราชสีมา	16	8.9	สูง	3	11.8	สูง	สูง	
24	อำเภอชุมพวง	นครราชสีมา	32	7.8	สูง	5	7.7	สูง	สูง	
25	อำเภอโชคชัย	นครราชสีมา	41	9.8	สูง	2	3.1	ปานกลาง	ปานกลาง	
26	อำเภอด่านขุนทด	นครราชสีมา	54	8.4	สูง	1	1.0	ต่ำ	ต่ำ	
27	อำเภอเทพารักษ์	นครราชสีมา	7	5.5	ปานกลาง	2	9.5	สูง	สูง	
28	อำเภอโนนแดง	นครราชสีมา	10	8.0	สูง	3	15.9	สูง	สูง	
29	อำเภอโนนไทย	นครราชสีมา	39	11.0	สูง	3	5.9	ปานกลาง	ปานกลาง	
30	อำเภอโนนสูง	นครราชสีมา	49	7.9	สูง	1	1.1	ต่ำ	ต่ำ	
31	อำเภอบัวลาย	นครราชสีมา	8	6.7	สูง	1	6.0	ปานกลาง	ปานกลาง	
32	อำเภอบัวใหญ่	นครราชสีมา	27	6.7	สูง	3	5.0	ปานกลาง	ปานกลาง	
33	อำเภอบ้านเหลื่อม	นครราชสีมา	12	11.6	สูง	1	6.4	ปานกลาง	ปานกลาง	
34	อำเภอประทาย	นครราชสีมา	33	8.6	สูง	3	5.3	ปานกลาง	ปานกลาง	
35	อำเภอปักธงชัย	นครราชสีมา	48	8.3	สูง	4	4.8	ปานกลาง	ปานกลาง	
36	อำเภอปากช่อง	นครราชสีมา	58	5.9	ปานกลาง	9	5.7	ปานกลาง	ปานกลาง	
37	อำเภอพระทองคำ	นครราชสีมา	16	7.8	สูง	2	6.3	ปานกลาง	ปานกลาง	
38	อำเภอพิมาย	นครราชสีมา	69	10.8	สูง	8	5.4	ปานกลาง	ปานกลาง	
39	อำเภอเมืองนครราชสีมา	นครราชสีมา	143	6.2	ปานกลาง	26	7.3	สูง	สูง	
40	อำเภอเมืองยาง	นครราชสีมา	25	18.0	สูง	2	10.1	สูง	สูง	
41	อำเภอท่ามะนาว	นครราชสีมา	7	4.3	ปานกลาง	1	3.8	ปานกลาง	ปานกลาง	
42	อำเภอวังน้ำเขียว	นครราชสีมา	21	9.2	สูง	1	2.6	ต่ำ	ต่ำ	
43	อำเภอสีคิ้ว	นครราชสีมา	45	7.2	สูง	8	7.9	สูง	สูง	
44	อำเภอสีดา	นครราชสีมา	11	9.3	สูง	1	5.9	ปานกลาง	ปานกลาง	
45	อำเภอสูงเนิน	นครราชสีมา	43	10.1	สูง	5	7.6	สูง	สูง	

สถานการณ์การเสียชีวิตจากอุบัติเหตุจมน้ำ เขตสุขภาพที่ 9 และระดับความเสียหาย ประเด็นงบประมาณ พ.ศ. 2569 จำแนกรายอำเภอและจังหวัด

ที่	อำเภอ	จังหวัด	ประชาชนทุกกลุ่มอายุ		ระดับความเสียหาย	กลุ่มอายุต่ำกว่า 15 ปี		ระดับความเสียหาย
			จำนวนผู้เสียชีวิต ปี 2563 - 2567	อัตราเสียชีวิตต่อแสนประชากร เฉลี่ย 5 ปี ปี 2563 - 2567		จำนวนผู้เสียชีวิต ปี 2563 - 2567	อัตราเสียชีวิตต่อแสนประชากร เฉลี่ย 5 ปี ปี 2563 - 2567	
46	อำเภอเสิงสาง	นครราชสีมา	22	6.3	สูง	3	4.9	ปานกลาง
47	อำเภอหนองบุญมาก	นครราชสีมา	25	8.2	สูง	1	2.0	ต่ำ
48	อำเภอห้วยแถลง	นครราชสีมา	30	7.9	สูง	3	5.0	ปานกลาง
	จังหวัดนครราชสีมา		1,010	7.7	สูง	114	5.4	ปานกลาง
49	อำเภอกระสัง	บุรีรัมย์	64	12.2	สูง	11	12.2	สูง
50	อำเภอดูเมือง	บุรีรัมย์	34	10.0	สูง	7	12.7	สูง
51	อำเภอแคนดง	บุรีรัมย์	17	10.5	สูง	1	3.7	ปานกลาง
52	อำเภอเฉลิมพระเกียรติ	บุรีรัมย์	18	9.0	สูง	3	9.5	สูง
53	อำเภอขามเฒ่า	บุรีรัมย์	22	12.5	สูง	4	13.3	สูง
54	อำเภอนางรอง	บุรีรัมย์	65	11.5	สูง	17	18.4	สูง
55	อำเภอนาโพธิ์	บุรีรัมย์	16	10.0	สูง	2	9.2	สูง
56	อำเภอโนนดินแดง	บุรีรัมย์	10	7.1	สูง	0	0.0	ต่ำ
57	อำเภอโนนสุวรรณ	บุรีรัมย์	11	8.8	สูง	1	4.7	ปานกลาง
58	อำเภอบ้านกรวด	บุรีรัมย์	23	6.0	ปานกลาง	3	4.4	ปานกลาง
59	อำเภอบ้านด่าน	บุรีรัมย์	20	13.0	สูง	5	19.7	สูง
60	อำเภอบ้านใหม่ไชยพจน์	บุรีรัมย์	14	10.6	สูง	1	5.3	ปานกลาง
61	อำเภอประโคนชัย	บุรีรัมย์	52	7.7	สูง	6	5.2	ปานกลาง
62	อำเภอปะคำ	บุรีรัมย์	20	8.8	สูง	4	10.5	สูง
63	อำเภอพลพิลาชัย	บุรีรัมย์	22	9.8	สูง	1	2.4	ต่ำ
64	อำเภอพุทไธสง	บุรีรัมย์	14	6.1	สูง	1	3.2	ปานกลาง
65	อำเภอเมืองบุรีรัมย์	บุรีรัมย์	132	12.0	สูง	25	13.1	สูง
66	อำเภอละหานทราย	บุรีรัมย์	25	6.8	สูง	3	4.5	ปานกลาง
67	อำเภอลำปลายมาศ	บุรีรัมย์	55	8.3	สูง	12	12.3	สูง

สถานการณ์การเสียชีวิตจากอุบัติเหตุจมน้ำ เขตสุขภาพที่ 9 และระดับความเสี่ยง ประเมินประมาณ พ.ศ. 2569 จำแนกรายอำเภอและจังหวัด

ที่	อำเภอ	จังหวัด	ประชาชนทุกกลุ่มอายุ		ระดับความเสี่ยง	กลุ่มอายุต่ำกว่า 15 ปี		ระดับความเสี่ยง
			จำนวนผู้เสียชีวิต ปี 2563 - 2567	อัตราเสียชีวิตต่อแสนประชากรเฉลี่ย 5 ปี ปี 2563 - 2567		จำนวนผู้เสียชีวิต ปี 2563 - 2567	อัตราเสียชีวิตต่อแสนประชากรเฉลี่ย 5 ปี ปี 2563 - 2567	
68	อำเภอสตึก	บุรีรัมย์	48	8.7	สูง	4	4.4	ปานกลาง
69	อำเภอหนองกี่	บุรีรัมย์	30	8.5	สูง	3	5.2	ปานกลาง
70	อำเภอหนองหงส์	บุรีรัมย์	19	7.6	สูง	5	12.4	สูง
71	อำเภอห้วยราช	บุรีรัมย์	23	12.3	สูง	3	9.2	สูง
		จังหวัดบุรีรัมย์	754	9.6	สูง	122	8.8	สูง
72	อำเภอกาบเชิง	สุรินทร์	44	14.6	สูง	11	19.9	สูง
73	อำเภอขุขันธ์	สุรินทร์	17	9.9	สูง	4	16.0	สูง
74	อำเภอจอมพระ	สุรินทร์	29	9.9	สูง	2	4.3	ปานกลาง
75	อำเภอชุมพลบุรี	สุรินทร์	55	15.5	สูง	7	12.5	สูง
76	อำเภอท่าตูม	สุรินทร์	50	10.5	สูง	6	8.3	สูง
77	อำเภอโนนนารายณ์	สุรินทร์	20	11.5	สูง	1	3.7	ปานกลาง
78	อำเภอบัวเขต	สุรินทร์	11	5.3	ปานกลาง	2	5.2	ปานกลาง
79	อำเภอปราสาท	สุรินทร์	68	8.9	สูง	9	6.9	สูง
80	อำเภอพนมดงรัก	สุรินทร์	21	11.1	สูง	3	8.7	สูง
81	อำเภอเมืองสุรินทร์	สุรินทร์	136	10.5	สูง	23	9.5	สูง
82	อำเภอรัตนบุรี	สุรินทร์	37	8.0	สูง	6	8.5	สูง
83	อำเภอลำดวน	สุรินทร์	8	5.1	ปานกลาง	2	7.7	สูง
84	อำเภอศรีณรงค์	สุรินทร์	21	9.0	สูง	3	7.5	สูง
85	อำเภอศีขรภูมิ	สุรินทร์	71	10.6	สูง	15	14.1	สูง
86	อำเภอสนม	สุรินทร์	22	10.1	สูง	2	6.1	ปานกลาง
87	อำเภอสังขะ	สุรินทร์	69	10.6	สูง	13	8.6	สูง
88	อำเภอสำโรงทาบ	สุรินทร์	21	8.0	สูง	3	7.2	สูง
		จังหวัดสุรินทร์	700	10.2	สูง	112	9.6	สูง
		เขตสุขภาพที่ 9	2,937	8.8	สูง	412	7.4	สูง

หมายเหตุ

1. ระดับความเสี่ยง

1. กลุ่มอายุต่ำกว่า 15 ปี

- สีแดง = พื้นที่เสี่ยงมาก (อัตราการเสียชีวิตต่อประชากรเด็กและคน > 6.5 หรือจำนวนผู้เสียชีวิต ≥ 20 คน)
- สีเหลือง = พื้นที่เสี่ยงปานกลาง (อัตราการเสียชีวิตต่อประชากรเด็กและคน 3.0 – 6.4)
- สีเขียว = พื้นที่เสี่ยงน้อย (อัตราการเสียชีวิตต่อประชากรเด็กและคน < 3.0)

2. ทุกกลุ่มอายุ

- สีแดง = พื้นที่เสี่ยงมาก (อัตราการเสียชีวิตต่อประชากรและคน > 6.0)
- สีเหลือง = พื้นที่เสี่ยงปานกลาง (อัตราการเสียชีวิตต่อประชากรและคน 3.9 – 6.0)
- สีเขียว = พื้นที่เสี่ยงน้อย (อัตราการเสียชีวิตต่อประชากรและคน ≤ 3.8)

2. แหล่งข้อมูล

ใช้จำนวนผู้เสียชีวิตจากใบมรณบัตร เฉลี่ย 5 ปีย้อนหลัง (พ.ศ. 2563 – 2567) โดย กองป้องกันกาบาดเจ็บ กรมควบคุมโรค กระทรวงสาธารณสุข