

171 97 ๓๗



ที่ ขย ๐๐๒๓.๓/ว ๓๕๑๘

ศาลากลางจังหวัดชัยภูมิ
ถนนบรรณาการ ๓๖๐๐๐

๑๘ มีนาคม ๒๕๖๙

เรื่อง การสำรวจข้อมูลการดำเนินโครงการบ้านนักวิทยาศาสตร์น้อย ประเทศไทย สถานศึกษาระดับปฐมวัย
สังกัดองค์กรปกครองส่วนท้องถิ่น

เรียน นายอำเภอทุกอำเภอ และนายกเทศมนตรีเมืองชัยภูมิ

สิ่งที่ส่งมาด้วย สำเนาหนังสือกรมส่งเสริมการปกครองท้องถิ่น ที่ มท ๐๘๑๖.๔/ว ๑๓๐๑
ลงวันที่ ๑๓ มีนาคม ๒๕๖๙

จำนวน ๑ ชุด

ด้วยกรมส่งเสริมการปกครองท้องถิ่นได้รับแจ้งจาก โครงการบ้านนักวิทยาศาสตร์น้อย ประเทศไทย ว่าขอความร่วมมือกรมส่งเสริมการปกครองท้องถิ่นเป็นผู้นำเครือข่ายท้องถิ่น (Local Network) เพื่อเสริมสร้างโอกาสและต่อยอดสถานศึกษาระดับปฐมวัย (โรงเรียนที่จัดการศึกษาระดับปฐมวัยและศูนย์พัฒนาเด็กเล็ก) ในการส่งเสริมพัฒนาการเด็กปฐมวัย ผ่านกระบวนการเรียนและการสอนวิทยาศาสตร์ อีกทั้งสร้างเจตคติที่ดีกับการเรียนวิทยาศาสตร์ให้กับเด็ก ๆ ผู้สอน รวมถึงผู้ปกครองและชุมชน

จังหวัดชัยภูมิพิจารณาแล้ว เพื่อให้การขยายผลการดำเนินโครงการบ้านนักวิทยาศาสตร์น้อย ประเทศไทย เป็นไปด้วยความเรียบร้อยและบรรลุวัตถุประสงค์ จึงขอความร่วมมือจังหวัดแจ้งองค์กรปกครองส่วนท้องถิ่นที่มีสถานศึกษาระดับปฐมวัย (โรงเรียนที่จัดการศึกษาระดับปฐมวัยและศูนย์พัฒนาเด็กเล็ก) ตอบแบบสำรวจข้อมูลการดำเนินโครงการบ้านนักวิทยาศาสตร์น้อย ประเทศไทย ภายในวันศุกร์ที่ ๑๐ เมษายน ๒๕๖๙ รายละเอียดปรากฏตามสิ่งที่ส่งมาด้วย

จึงเรียนมาเพื่อพิจารณาดำเนินการ สำหรับเทศบาลเมืองชัยภูมิให้พิจารณาดำเนินการด้วยเช่นเดียวกัน

ขอแสดงความนับถือ

(นายอนุชา อินทสร)

รองผู้ว่าราชการจังหวัด ปฏิบัติราชการแทน
ผู้ว่าราชการจังหวัดชัยภูมิ

สำนักงานส่งเสริมการปกครองท้องถิ่นจังหวัด
กลุ่มงานส่งเสริมและพัฒนาท้องถิ่น
โทร. ๐ ๔๔๘๒ ๒๒๐๓

๑๖
๑๖/๑๖



สำนักงานส่งเสริมการปกครอง
ท้องถิ่นจังหวัด 2631
รับเลขที่...
ลงวันที่... 16 มี.ค. 2569
เวลา.....

ที่ มท ๐๘๑๖.๔/ว ๑๓๐๑

กรมส่งเสริมการปกครองท้องถิ่น
ถนนนครราชสีมา เขตดุสิต กทม. ๑๐๓๐๐

๑๓ มีนาคม ๒๕๖๙

เรื่อง การสำรวจข้อมูลการดำเนินโครงการบ้านนักวิทยาศาสตร์น้อย ประเทศไทย สถานศึกษาระดับปฐมวัย
สังกัดองค์กรปกครองส่วนท้องถิ่น

เรียน ผู้ว่าราชการจังหวัด ทุกจังหวัด

- สิ่งที่ส่งมาด้วย ๑. แบบสำรวจข้อมูลฯ จำนวน ๑ ฉบับ
๒. สำเนาหนังสือโครงการบ้านนักวิทยาศาสตร์น้อย ประเทศไทย
ที่ LSH ๑๐๒/๒๕๖๘ ลงวันที่ ๒๖ มกราคม ๒๕๖๙ จำนวน ๑ ฉบับ

ด้วยกรมส่งเสริมการปกครองท้องถิ่นได้รับแจ้งจากโครงการบ้านนักวิทยาศาสตร์น้อย ประเทศไทย ว่า
ขอความร่วมมือกรมส่งเสริมการปกครองท้องถิ่นเป็นผู้นำเครือข่ายท้องถิ่น (Local Network) เพื่อเสริมสร้าง
โอกาสและต่อยอดสถานศึกษาระดับปฐมวัย (โรงเรียนที่จัดการศึกษาระดับปฐมวัยและศูนย์พัฒนาเด็กเล็ก)
ในการส่งเสริมพัฒนาการเด็กปฐมวัย ผ่านกระบวนการเรียนและการสอนวิทยาศาสตร์ อีกทั้งสร้างเจตคติที่ดี
กับการเรียนวิทยาศาสตร์ให้กับเด็ก ๆ ผู้สอน รวมถึงผู้ปกครองและชุมชน

กรมส่งเสริมการปกครองท้องถิ่นพิจารณาแล้ว เพื่อให้การขยายผลการดำเนินโครงการ
บ้านนักวิทยาศาสตร์น้อย ประเทศไทย เป็นไปด้วยความเรียบร้อยและบรรลุวัตถุประสงค์ จึงขอความร่วมมือ
จังหวัดแจ้งองค์กรปกครองส่วนท้องถิ่นที่มีสถานศึกษาระดับปฐมวัย (โรงเรียนที่จัดการศึกษาระดับปฐมวัย
และศูนย์พัฒนาเด็กเล็ก) ตอบแบบสำรวจข้อมูลการดำเนินโครงการบ้านนักวิทยาศาสตร์น้อย ประเทศไทย
ผ่านการสแกน QR Code ท้ายหนังสือฉบับนี้ ภายในวันศุกร์ที่ ๑๐ เมษายน ๒๕๖๙ รายละเอียดปรากฏ
ตามสิ่งที่ส่งมาด้วย

จึงเรียนมาเพื่อโปรดพิจารณา

ขอแสดงความนับถือ

(นายอนนท์ พรธิภาส)
รองอธิบดี ปฏิบัติราชการแทน
อธิบดีกรมส่งเสริมการปกครองท้องถิ่น

กองส่งเสริมและพัฒนากิจการศึกษาท้องถิ่น
กลุ่มงานส่งเสริมการจัดการศึกษาปฐมวัยและศูนย์พัฒนาเด็กเล็ก
โทร. ๐ ๒๒๕๑ ๙๐๐๐ ต่อ ๕๓๕๓
ไปรษณีย์อิเล็กทรอนิกส์ saraban@dla.go.th
ผู้ประสานงาน นายพัฒนกาญจน์ ทิมแท้ โทร. ๐๖๓ ๒๑๐ ๔๗๔๑



<https://forms.gle/LibczbwFkPU32Wi37>

แบบสำรวจข้อมูลฯ

LSH 102/2568

กรมส่งเสริมการปกครองท้องถิ่น
 เลขรับ 4771
 วันที่ 30 ม.ค. 2569
 เวลา.....

26 มกราคม 2569
 กองส่งเสริมและรักษา
 ราชการจัดการศึกษาท้องถิ่น
 เลขรับ 446
 วันที่ 30 ม.ค. 2569

เรียน อธิบดีกรมส่งเสริมการปกครองท้องถิ่น

เรื่อง ขอเรียนเชิญร่วมจัดตั้งเครือข่ายท้องถิ่นให้กับศูนย์พัฒนาเด็กเล็กทั่วประเทศ 30 ม.ค. 2569

สืบเนื่องจากที่ทางกรมส่งเสริมการปกครองท้องถิ่น ร่วมกับองค์การทุนเพื่อเด็กแห่งสหประชาชาติ (องค์การยูนิเซฟ UNICEF) ในการนำร่องจัดกิจกรรมโครงการบ้านนักวิทยาศาสตร์น้อยให้กับศูนย์พัฒนาเด็กเล็ก จำนวน 27 แห่ง โดยมีศูนย์พัฒนาเด็กเล็กสังกัดกรมส่งเสริมการปกครองท้องถิ่น 23 แห่ง เข้าร่วมกิจกรรมใน ระหว่างปีพ.ศ. 2567-2568 นั้น จากผลการดำเนินงานพบว่า ครูได้พัฒนาความรู้ในด้านการสอนด้วย กระบวนการสืบเสาะและสามารถส่งเสริมพัฒนาการเด็กปฐมวัยได้อย่างมีคุณภาพและมีประสิทธิภาพอย่างยิ่ง

ในการนี้เพื่อให้โครงการฯ สามารถดำเนินต่อไปได้อย่างต่อเนื่องและยั่งยืน อีกทั้งขยายผลไปยังศูนย์พัฒนา เด็กเล็กอื่นๆทั่วประเทศ และเป็นประโยชน์ต่อเด็กไทย จึงใคร่ขอความร่วมมือจากหน่วยงานของท่านในการเป็น ผู้นำเครือข่ายท้องถิ่น (Local Network) เพื่อเสริมสร้างโอกาสและต่อยอดให้กับศูนย์พัฒนาเด็กเล็ก ในการ ส่งเสริมพัฒนาการเด็ก โดยใช้ผ่านกระบวนการการเรียนและการสอนวิทยาศาสตร์ อีกทั้งสร้างเจตคติที่ดีกับการ เรียนวิทยาศาสตร์ให้กับเด็ก ๆ ผู้สอน รวมถึงผู้ปกครองและชุมชนต่อไป กรุณาตอบรับการเข้าร่วมเป็น Local Network มาได้ที่ นางสาวชานาถ ศรีอินทร์ อีเมล littleScientistsHouse@nanmeebooks.com หากท่านต้องการสอบถามข้อมูลเพิ่มเติม สามารถติดต่อได้ที่เบอร์ 063-394-5677

จึงเรียนมาเพื่อขอความร่วมมือ และขอขอบพระคุณมา ณ โอกาสนี้

ขอแสดงความนับถือ

(รศ.ดร.คุณหญิงสุนธรา พรหมบุญ)

กรรมการมูลนิธิสมเด็จพระเทพรัตนราชสุดา และประธานโครงการบ้านนักวิทยาศาสตร์น้อย ประเทศไทย

กลุ่มงานส่งเสริมการจัดการศึกษาปฐมวัย
 และศูนย์พัฒนาเด็กเล็ก
 เลขรับ 70
 วันที่ 30 ม.ค. 2569
 เวลา.....



มูลนิธิสมเด็จพระเทพรัตนราชสุดา

NANMEEBOOKS



NSM



B. GRIMM SINCE 1878



MERCK



GOETHE-INSTITUT THAILAND



ผู้ประสานงานโครงการ ชานาถ ศรีอินทร์ โทร 02-662-3000 ต่อ 1921 หรือ 063-3945677 อีเมล littleScientistsHouse@nanmeebooks.com

โครงการ “บ้านนักวิทยาศาสตร์น้อย ประเทศไทย”

หลักการและเหตุผล

ในยุคโลกาภิวัตน์ การพัฒนาประเทศให้ทัดเทียมนานาชาติ ต้องพยายามพัฒนาศักยภาพของประชากร ด้วยการศึกษารวมทั้งพัฒนาวิทยาศาสตร์และเทคโนโลยี ให้เป็นกำลังสำคัญในการขับเคลื่อนเศรษฐกิจของชาติ จากผลการประเมินระดับนานาชาติ เช่น Programme for International Student Assessment: PISA พบว่า ความรู้และทักษะทางวิทยาศาสตร์ของเด็กไทย ยังอยู่ในเกณฑ์ค่อนข้างต่ำ และประเทศไทยยังขาดแคลน นักวิทยาศาสตร์และวิศวกรที่จะขับเคลื่อนการพัฒนา ซึ่งปัญหานี้ ทั้งภาครัฐ เอกชน หน่วยงานต่างๆ ที่เกี่ยวข้อง รวมทั้งครูและผู้ปกครองต่างต้องตระหนักดีและจะช่วยกันแก้ปัญหาอย่างเร่งด่วน การพัฒนาการศึกษาด้าน วิทยาศาสตร์ไม่สามารถสำเร็จได้โดยฝ่ายใดฝ่ายหนึ่ง งานวิจัยหลายชิ้นยืนยันว่า เด็กวัยอนุบาล (3-6 ปี) เป็นช่วงที่มีความสำคัญมาก เพราะความสามารถในการเรียนรู้และการจดจำสูงสุด เป็นวัยที่จะต้องวางรากฐานที่ดี เพื่อให้มี ทักษะคิดและทักษะพื้นฐานที่ดีด้านวิทยาศาสตร์ หากครูผู้สอนในระดับอนุบาลสามารถถ่ายทอดความรู้ มีเทคนิคและ กระบวนการสอนที่สอดคล้องและเหมาะสมกับวัยเสริมเข้าไปในหลักสูตร จะทำให้เด็กมีเจตคติที่ดีต่อการเรียน วิทยาศาสตร์ และสร้างพื้นฐานการเรียนรู้ ความอยากรู้อยากเห็น ความช่างสังเกต และความสามารถในการจดจำวิชา ต่างๆ ในอนาคตได้เป็นอย่างดี มูลนิธิสมเด็จพระเทพรัตนราชสุดาและบริษัท นานามีบุ๊กส์ จำกัด ได้ศึกษาโครงการ ส่งเสริมการเรียนรู้วิทยาศาสตร์สำหรับเด็กอนุบาลในประเทศเยอรมนี จากมูลนิธิ “Haus der kleinen Forscher” (หรือ มูลนิธิบ้านนักวิทยาศาสตร์น้อย) ซึ่งเป็นโครงการความร่วมมือระหว่างภาครัฐและภาคเอกชน ที่สามารถปลูกฝัง นิยัยรักวิทยาศาสตร์ให้กับเด็กได้อย่างมีประสิทธิภาพ และสามารถขยายผลไปสู่โรงเรียนอนุบาลจำนวนมากในเวลาอัน สั้น โดยสามารถควบคุมมาตรฐานได้อย่างดี นอกจากนี้ โครงการยังมีกิจกรรมที่เชื่อมโยงกับพ่อแม่ ผู้ปกครอง คือ ผ่านหนังสือ “บ้านนักวิทยาศาสตร์น้อย” และรายการโทรทัศน์ “บ้านนักวิทยาศาสตร์น้อย” อีกด้วย นับว่าเป็น การส่งเสริมการเรียนรู้วิทยาศาสตร์ระดับรากฐานที่มีประสิทธิภาพอย่างยิ่ง

ด้วยเหตุนี้ มูลนิธิสมเด็จพระเทพรัตนราชสุดา และบริษัท นานามีบุ๊กส์ จำกัด จึงร่วมมือกันริเริ่มโครงการ นำร่อง “บ้านนักวิทยาศาสตร์น้อย ประเทศไทย” ขึ้นในปี พ.ศ. 2553 ซึ่งทำการนำร่องไปสู่โรงเรียน 221 โรง ผ่านการบริหารงานโดยผู้นำเครือข่ายท้องถิ่น (Local Network) 8 แห่ง ซึ่งเป็นรูปแบบการบริหารแบบเยอรมนี ซึ่งประสบความสำเร็จมาแล้ว คือ สามารถขยายผลได้อย่างรวดเร็วและมีประสิทธิภาพ จาก 50 โรงเรียนในปีแรก สู่ 15,000 โรงเรียนใน 3 ปี

ในปีการศึกษา 2565 โครงการ ได้ขยายผลไปยังโรงเรียนต่าง ๆ ในระดับอนุบาลและประถมศึกษา รวมมี โรงเรียนทั้งสิ้น 33,038 โรงเรียน ผ่านการบริหารงานของผู้นำเครือข่ายท้องถิ่น (Local Network) ประมาณ 239 เครือข่าย เพื่อพัฒนาการเรียนการสอนวิทยาศาสตร์สำหรับเด็กอนุบาล โดยอาศัยเครือข่ายความร่วมมือของ หน่วยงานต่างๆ ร่วมกันสร้างพื้นฐานการเรียนรู้ของเด็กไทย ทั้งในระบบโรงเรียน และครอบครัว ซึ่งโครงการนี้ มุ่งวางรากฐานการเรียนการสอนวิทยาศาสตร์ ให้นักเรียนหัดสังเกต รู้จักตั้งคำถามและค้นหาคำตอบด้วยตนเอง เพื่อเตรียมความพร้อมให้นักเรียนเหล่านี้เติบโตขึ้น เป็นนักวิทยาศาสตร์และวิศวกร หรือเป็นทรัพยากรบุคคลที่มี จิตวิทยาศาสตร์และมีความรู้ทางวิทยาศาสตร์ที่จะขับเคลื่อนเศรษฐกิจและสังคมไทยให้เจริญก้าวหน้าต่อไป โดยกลุ่มเป้าหมายต่อไปที่โครงการต้องการขยายผลเพิ่มเติมคือศูนย์พัฒนาเด็กเล็กทั่วประเทศ



มูลนิธิสมเด็จพระเทพรัตนราชสุดา

NANMEEBOOKS



สำนักงาน NSTDA



B.GRIMM SINCE 1878



MERCK



GOETHE-INSTITUT THAILAND



ผู้ประสานงานโครงการ ขนาดกลาง ศรีอินทร์ โทร 02-662-3000 ต่อ 1921 หรือ 063-3945677 อีเมล littleScientistsHouse@nanmeebooks.com

สำนักงานโครงการ บ้านนักวิทยาศาสตร์น้อย ประเทศไทยเลขที่ 11 ซอยสุขุมวิท 31 (จตุรัส) ถนนสุขุมวิท แขวงคลองเตยเหนือ เขตวัฒนา กรุงเทพฯ 10110
โทร.0-2662 3000 โทรสาร 0-2662 0919 www.littleScientistsHouse.com

วัตถุประสงค์

1. เพื่อเพิ่มความตระหนักถึงความสำคัญของการพัฒนาการเรียนการสอนวิทยาศาสตร์ในสังคมไทย
2. เพื่อวางรากฐานระยะยาวในการสร้างนักวิทยาศาสตร์และวิศวกรรุ่นใหม่ ให้ประเทศไทยมีบุคลากรด้านวิทยาศาสตร์และเทคโนโลยีเพิ่มขึ้น ทั้งด้านคุณภาพและปริมาณ
3. เพื่อพัฒนาระบบการเรียนการสอน ให้นักเรียนช่างสังเกต รู้จักคิด รู้จักตั้งคำถาม ค้นหาคำตอบ มีทักษะการสื่อสาร และสามารถทำงานกลุ่มได้ด้วยกระบวนการทางวิทยาศาสตร์ในวัยเรียนที่สามารถเรียนรู้ได้สูงสุด
4. เพื่อสร้างสรรค์รายการโทรทัศน์ที่ปลูกฝังกระบวนการคิดแบบวิทยาศาสตร์ให้กับเด็ก ผู้ปกครอง และทุกคนที่สนใจ
5. เพื่อเปิดโอกาสให้ครอบครัวได้ทำกิจกรรมวิทยาศาสตร์ร่วมกัน

เป้าหมาย

ด้านปริมาณ

ศูนย์พัฒนาเด็กเล็กทั่วประเทศ ผ่านการบริหารงานของผู้นำเครือข่ายท้องถิ่น (Local Network) ซึ่งเป็นหน่วยงานรัฐหรือเอกชน (30-150 โรงเรียน/Local Network)

ด้านคุณภาพ

1. เด็กในระดับอนุบาลรู้จักวิทยาศาสตร์ผ่านการทดลองอย่างง่ายและมีความสนใจในการเรียนวิทยาศาสตร์
2. เด็กในระดับอนุบาลได้รับการถ่ายทอดทักษะกระบวนการทางวิทยาศาสตร์ที่ถูกต้อง
3. เด็กในระดับอนุบาลได้พัฒนาทักษะการเรียนรู้ต่างๆ ดังนี้
 - ทักษะด้านการเรียนรู้ : สามารถเรียนรู้วิธีคิด วิธีตั้งคำถามและการค้นหาคำตอบได้
 - ทักษะด้านการสื่อสารทางภาษา : สามารถสื่อสารความคิดต่างๆ ออกมาเป็นถ้อยคำที่ผู้อื่นสามารถเข้าใจได้
 - ทักษะด้านสังคม : สามารถทำงานร่วมกับผู้อื่นได้เป็นอย่างดีและสามารถสื่อสารทางวิทยาศาสตร์ได้
 - ทักษะด้านร่างกาย : ได้ฝึกฝนการใช้กล้ามเนื้อขณะทำการทดลองต่างๆ

รายละเอียดโครงการ โครงการนี้แบ่งเป็น 3 ส่วน คือ ส่วนศูนย์พัฒนาเด็กเล็ก ส่วนครอบครัวและส่วนมวลชน

ส่วนที่ 1: ศูนย์พัฒนาเด็กเล็ก

1. การอบรมครูอนุบาลให้รู้จักวิธีการสอนวิทยาศาสตร์ให้สนุกและเหมาะสมกับวัยอนุบาล
 - 1) โครงการจะแบ่งศูนย์พัฒนาเด็กเล็กตามเครือข่ายท้องถิ่น (Local Network: LN) ซึ่งแต่ละเครือข่ายเป็นเจ้าของภาพให้แก่ศูนย์พัฒนาเด็กเล็กของเครือข่ายประมาณ 30-150 โรงเรียน โดยแต่ละเครือข่ายสามารถส่งผู้แทน 2-4 คนเป็นวิทยากรท้องถิ่น (Local Trainer: LT) เข้ารับการอบรมเชิงปฏิบัติการ เทคนิคการสอนและการใช้สื่ออุปกรณ์ รวมทั้งคู่มือการสอนกับวิทยากรของโครงการ
 - 2) วิทยากรเครือข่ายท้องถิ่น (Local Trainer: LT) ถ่ายทอดเทคนิคและแนะนำวิธีการสอนไปยังผู้ดูแลและคุณครูตามศูนย์พัฒนาเด็กเล็กต่างๆ
 - 3) ครูผู้สอนในศูนย์พัฒนาเด็กเล็กต้องดำเนินการสอนวิทยาศาสตร์ทุกสัปดาห์ ให้กับนักเรียนในศูนย์พัฒนาเด็กเล็ก
 - 4) นักเรียนอนุบาลจะต้องมีประสบการณ์การทดลองวิทยาศาสตร์และมีกิจกรรมในชั้นเรียนทุกสัปดาห์

ผู้ประสานงานโครงการ ขนาดด ศรีอินทร์ โทร 02-662-3000 ต่อ 1921 หรือ 063-3945677 อีเมล little.scientistshouse@nanmeebooks.com

สำนักงานโครงการ บ้านนักวิทยาศาสตร์น้อย ประเทศไทยเลขที่ 11 ซอยสุขุมวิท 31 (สวัสดี) ถนนสุขุมวิท แขวงคลองเตยเหนือ เขตวัฒนา กรุงเทพฯ 10110
โทร.0-2662 3000 โทรสาร 0-2662 0919 www.little.scientistshouse.com



มูลนิธิสมเด็จพระเทพรัตนราชสุดา

NANMEEBOOKS



NSM



B.GRIMM SINCE 1878



MERCK



BOETHE-INSTITUT
PRAHANG



2. คู่มือการสอนระดับคุณภาพพร้อมอุปกรณ์ใน “กล่องนักวิทยาศาสตร์น้อย”

“กล่องนักวิทยาศาสตร์น้อย” เป็นสื่อการเรียนการสอนวิทยาศาสตร์สำหรับใช้ในแต่ละภาคการศึกษา โดยแบ่งเป็น

- ก. ใบกิจกรรมทดลองวิทยาศาสตร์ที่ครูสามารถนำไปใช้ในห้องเรียน แยกตามลำดับการสอน
- ข. คู่มือครู เช่น เทคนิคการสอนทฤษฎีและหลักการทางวิทยาศาสตร์ต่างๆ อย่างง่าย
- ค. “สมุดบันทึกบ้านนักวิทยาศาสตร์น้อย” (log book) เพื่อบันทึกกิจกรรมบ้านนักวิทยาศาสตร์น้อย ที่ทำในศูนย์พัฒนาเด็กเล็ก

3. นักวิทยาศาสตร์หรือวิศวกรพี่เลี้ยง

ศูนย์พัฒนาเด็กเล็กที่ร่วมโครงการควรจะได้รับคำแนะนำและการสนับสนุนจากนักวิทยาศาสตร์หรือวิศวกรพี่เลี้ยง เช่น กิจกรรมพบปะนักเรียนที่ศูนย์พัฒนาเด็กเล็ก, เชิญนักเรียนและครูไปทัศนศึกษาที่ห้องปฏิบัติการ, ให้คำแนะนำครูถึงเทคนิคการสอน ฯลฯ

4. เว็บไซต์สำหรับครูและนักเรียน

- 1) เว็บไซต์นี้จะรวบรวมทรัพยากรที่ครูนำไปใช้ในการสอนได้ รวบรวมใบงาน ใบกิจกรรมทั้งหมดที่อยู่ใน “กล่องนักวิทยาศาสตร์น้อย”
- 2) เว็บไซต์ยังมีส่วนปฏิสัมพันธ์ คือ มีการถาม-ตอบปัญหาข้อสงสัยในการสอนและการทดลอง โดยมีทีมงานของโครงการตอบข้อสงสัยและคำถามต่างๆ และหากครูมีแนวความคิดเห็นที่อยากแบ่งปันให้ศูนย์พัฒนาเด็กเล็กอื่น ก็สามารถใช้พื้นที่นี้ในการแสดงความคิดเห็นได้

5. ศูนย์พัฒนาเด็กเล็กที่ร่วมโครงการสามารถจัดทัศนศึกษาไปที่องค์การพิพิธภัณฑ์วิทยาศาสตร์แห่งชาติ (อพวช.) สำนักงานพัฒนาวิทยาศาสตร์และเทคโนโลยีแห่งชาติ (สวทช.) และสถาบันส่งเสริมการสอนวิทยาศาสตร์และเทคโนโลยี (สสวท.) เพื่อให้เด็กและครูได้เรียนรู้วิทยาศาสตร์ในรูปแบบนอกห้องเรียนและมีปฏิสัมพันธ์

6. ศูนย์พัฒนาเด็กเล็กที่ร่วมโครงการ และผ่านการประเมินจะได้รับตราพระราชทาน “บ้านนักวิทยาศาสตร์น้อย ประเทศไทย” เพื่อประกาศเกียรติคุณให้ปรากฏ

ส่วนที่ 2 : ครอบครั

1. ผู้ปกครองมีบทบาทปลูกฝังนิสัยรักวิทยาศาสตร์ให้ลูกผ่านนิทานแสนสนุก พร้อมการทดลองอย่างง่ายๆ แต่เปี่ยมด้วยความรู้โดยอาจศึกษาจากหนังสือ เรื่อง “บ้านนักวิทยาศาสตร์น้อย” โดย Mr. Joachim Hecker

- 1) การทดลองที่สามารถเตรียมการและจัดหาอุปกรณ์การทดลองได้ง่าย
- 2) เรียนรู้ผ่านการเล่าเรื่องจากรูปแบบของนิทานก่อนนอน แทรกความรู้ได้อย่างลงตัว เด็กๆ จะได้ทั้งความรู้และความเพลิดเพลิน

เทศกาลบ้านนักวิทยาศาสตร์น้อยในงานมหกรรมวิทย์

กิจกรรมสร้างนิสัยรักวิทยาศาสตร์ที่ศูนย์การค้า เปิดให้พ่อแม่ ผู้ปกครอง คุณครู และเด็ก ๆ เข้าร่วมได้ฟรี

- 1) เวทีที่เด็กๆ สามารถแสดงความสามารถด้านวิทยาศาสตร์
- 2) ประกวดการทดลองวิทยาศาสตร์โดยเด็กอนุบาลระดับจังหวัดและต่อเนื่องไปถึงระดับประเทศ
- 3) กิจกรรมการทดลองหลากหลายที่ทำทายความสามารถของครูและนักเรียน
- 4) เกมวิทยาศาสตร์สนุก ๆ ที่ซุ่มในงาน



มูลนิธิสมเด็จพระเทพรัตนราชสุดา



ผู้ประสานงานโครงการ ขนาดนาถ ศรีอินทร์ โทร 02-662-3000 ต่อ 1921 หรือ 063-3945677 อีเมล littleScientistsHouse@nanmeebooks.com

สำนักงานโครงการ บ้านนักวิทยาศาสตร์น้อย ประเทศไทยเลขที่ 11 ซอยสุขุมวิท 31 (จรัลดี) ถนนสุขุมวิท แขวงคลองเตยเหนือ เขตวัฒนา กรุงเทพฯ 10110
โทร.0-2662 3000 โทรสาร 0-2662 0919 www.littleScientistsHouse.com

2. เว็บไซต์สำหรับผู้ปกครอง

- 1) เว็บไซต์นี้จะรวบรวมความคิดเห็นที่ผู้ปกครองและผู้ใหญ่ สามารถนำไปเป็นกิจกรรมทำร่วมกับเด็ก ๆ ได้
- 2) เว็บไซต์ยังมีส่วนปฏิสัมพันธ์ คือ มีการถาม-ตอบปัญหาข้อสงสัยในการสอนและการทดลอง โดยมีทีมงานของโครงการตอบข้อสงสัยและคำถามต่างๆ และหากผู้ปกครองมีความคิดเห็นที่อยากแบ่งปันให้คนอื่น ก็สามารถใช้พื้นที่นี้ ในการแสดงความคิดเห็นได้

ส่วนที่ 3 : มวลชน

โครงการจัดทำรายการโทรทัศน์ “บ้านนักวิทยาศาสตร์น้อย” ผู้ปกครองและเด็กๆ ที่บ้าน จะได้รับชมรายการโทรทัศน์ “บ้านนักวิทยาศาสตร์น้อย” ผ่านทางสถานี TPBS ทุกวันอาทิตย์ เวลา 6.35-6.45 น. เริ่มตอนแรกวันที่ 3 กรกฎาคม 2554 และรายการนี้ได้รับแรงบันดาลใจจากหนังสือ “บ้านนักวิทยาศาสตร์น้อย” โดย Joachim Hecker ขณะนี้รายการออกอากาศทั้งหมด 400 ตอน และได้รับรางวัลการ์ตูนตีพิมพ์ยอดเยี่ยม Japan Prize จากประเทศญี่ปุ่น

ผู้รับผิดชอบโครงการ

มูลนิธิสมเด็จพระเทพรัตนราชสุดา

เลขที่ 20 อาคารศูนย์มานุษยวิทยาสิรินธร (องค์การมหาชน) ถนนบรมราชชนนี เขตตลิ่งชัน กรุงเทพฯ 10170

ร่วมกับ

บริษัท นานมีบุ๊คส์ จำกัด

เลขที่ 11 ซอยสุขุมวิท 31 (สวัสดี) แขวงคลองเตยเหนือ เขตวัฒนา กรุงเทพฯ 10110

ติดต่อฝ่ายเลขานุการ คิม จงสถิตย์วัฒนา โทร 09-5514-2455 อีเมล: kim@nanmeebooks.com

ผู้ประสานงานโครงการ ชนาภา ศรอินทร์ โทร 06-3394-5677 อีเมล : littleScientistsHouse@nanmeebooks.com

โดยได้รับการสนับสนุนการก่อตั้งโครงการจาก

1. มูลนิธิ Haus der kleinen Forscher ประเทศเยอรมนี
2. สถาบันส่งเสริมการสอนวิทยาศาสตร์และเทคโนโลยี (สสวท.)
3. สำนักงานคณะกรรมการการศึกษาขั้นพื้นฐาน (สพฐ.)
4. สำนักงานพัฒนาวิทยาศาสตร์และเทคโนโลยีแห่งชาติ (สวทช.)
5. องค์การพิพิธภัณฑ์วิทยาศาสตร์แห่งชาติ (อพวช.)
6. มหาวิทยาลัยศรีนครินทรวิโรฒ (มศว)
7. บี.กริม กรุ๊ป
8. บริษัท เมอร์ค จำกัด
9. สถาบันเคอเล่ ประเทศไทย
10. มูลนิธิพลังแห่งการเรียนรู้
11. มูลนิธินายห้างโรงปูนผู้หนึ่ง
12. องค์การกระจายเสียงและแพร่ภาพสาธารณะแห่งประเทศไทย
13. สถานเอกอัครราชทูตสหพันธ์สาธารณรัฐ เยอรมนี กรุงเทพฯ

ผู้ประสานงานโครงการ ชนาภา ศรอินทร์ โทร 02-662-3000 ต่อ 1921 หรือ 063-3945677 อีเมล littleScientistsHouse@nanmeebooks.com

สำนักงานโครงการ บ้านนักวิทยาศาสตร์น้อย ประเทศไทยเลขที่ 11 ซอยสุขุมวิท 31 (สวัสดี) ถนนสุขุมวิท แขวงคลองเตยเหนือ เขตวัฒนา กรุงเทพฯ 10110
โทร. 0-2662 3000 โทรสาร 0-2662 0919 www.littleScientistsHouse.com



มูลนิธิสมเด็จพระเทพรัตนราชสุดา

NANMEEBOOKS



สำนักฯ NSTDA



B.GRIMM
SINCE 1878



MERCK

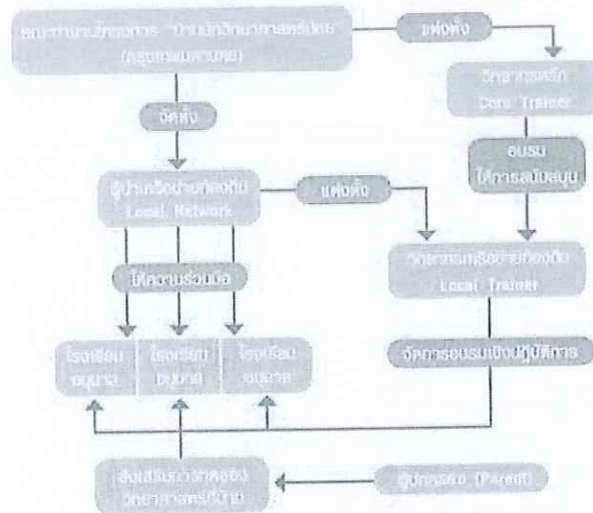


GOETHE-INSTITUT
THAIKAS



ผังการถ่ายทอดแนวคิดและกระบวนการเรียนการสอน

ใครเป็นใครในโครงการ



งบประมาณมี 3 ส่วน

1. ส่วนกลาง - โครงการได้รับการสนับสนุนจากภาครัฐและภาคเอกชน
2. ส่วนการอบรมเชิงปฏิบัติการสำหรับวิทยากรเครือข่ายท้องถิ่น (CT:LT) - รับผิดชอบโดยโครงการ
3. ส่วนการบริหารงานของผู้นำเครือข่ายท้องถิ่น (Local Network) - รับผิดชอบโดยผู้นำเครือข่ายท้องถิ่น

บทบาทหน้าที่วิทยากรหลัก (Core Trainer)

1. ร่วมพัฒนาและควบคุมคุณภาพสื่อการเรียนการสอนของโครงการ ให้สอดคล้องกับต้นแบบของมูลนิธิ Haus der kleinen Forscher ประเทศเยอรมนี
2. ร่วมออกแบบและพัฒนาหลักสูตรการอบรมและการเรียนการสอนของโครงการ และร่วมเป็นวิทยากรในการอบรมต่างๆ ของโครงการ
3. ร่วมดูแลและควบคุมคุณภาพในด้านต่างๆ ได้แก่ ควบคุมคุณภาพวิทยากรหลัก / ผู้นำเครือข่ายท้องถิ่น / วิทยากรเครือข่ายท้องถิ่นและศูนย์พัฒนาเด็กเล็กในเครือข่ายต่างๆ
4. ร่วมวิจัยและพัฒนาโครงการให้มีคุณภาพ และสามารถขยายผลได้อย่างยั่งยืน



มูลนิธิสมเด็จพระเทพรัตนราชสุดา



ผู้ประสานงานโครงการ ชวนานก ศรีอินทร์ โทร 02-662-3000 ต่อ 1921 หรือ 063-3945677 อีเมล little.scientists.house@nanmeebooks.com

สำนักงานโครงการ บ้านนักวิทยาศาสตร์น้อย ประเทศไทยเลขที่ 11 ซอยสุขุมวิท 31 (สวัสดี) ถนนสุขุมวิท แขวงคลองเตยเหนือ เขตวัฒนา กรุงเทพฯ 10110
โทร.0-2662 3000 โทรสาร 0-2662 0919 www.little.scientists.house.com

บทบาทหน้าที่ของผู้นำเครือข่ายท้องถิ่นและวิทยากรเครือข่ายท้องถิ่น (Local Network & Local Trainer)

1. จัดหาศูนย์พัฒนาเด็กเล็กในเครือข่ายตัวเองประมาณ 30 - 150 โรงเรียน
2. จัดหาวิทยากรเครือข่ายท้องถิ่น (Local Trainer) 2 คน เพื่อมารับการอบรมกระบวนการเรียนการสอนกับวิทยากรหลัก (Core Trainer) ไม่ต่ำกว่า 2 ครั้ง/ปี
3. จัดการอบรมครูเพื่อให้วิทยากรเครือข่ายท้องถิ่น (Local Trainer) ถ่ายทอดกระบวนการเรียนการสอนให้กับศูนย์พัฒนาเด็กเล็กในเครือข่าย ไม่ต่ำกว่า 2 ครั้ง/ปี ตามหลักการของโครงการ (ไม่เกิน 30 คน/ครั้ง)
4. LN และ LT ดูแล ช่วยเหลือ และออกเยี่ยมศูนย์พัฒนาเด็กเล็กในเครือข่ายระหว่างปี
5. ตรวจสอบคุณภาพผลงานก่อนส่งกลับคืนให้โครงการ (ศูนย์พัฒนาเด็กเล็กต้องทำและบันทึกการทดลองอย่างน้อย 20 การทดลอง และโครงงานอย่างน้อย 2 โครงงาน)
6. เป็นตัวกลางในการสื่อสารและการดำเนินการระหว่างโครงการและศูนย์พัฒนาเด็กเล็ก
7. เป็นตัวกลางในการจัดส่งสื่อต่าง ๆ ของโครงการ ให้กับศูนย์พัฒนาเด็กเล็กในเครือข่าย เช่น กล้องบ้านนักวิทยาศาสตร์น้อย, เทียบบัตร, แบนเนอร์, จดหมาย ฯลฯ
8. สนับสนุนงบประมาณในการจัดหาสื่อการเรียนการสอนให้กับศูนย์พัฒนาเด็กเล็ก เช่น กล้องบ้านนักวิทยาศาสตร์น้อย
9. สนับสนุนหา “นักวิทยาศาสตร์หรือวิศวกรที่เลี้ยง” เพื่อเข้าทำกิจกรรมกับครูและนักเรียนในศูนย์พัฒนาเด็กเล็กในเครือข่าย
10. ศูนย์พัฒนาเด็กเล็กที่ผ่านการประเมิน จะได้รับตราพระราชทาน “บ้านนักวิทยาศาสตร์น้อย ประเทศไทย”
11. ประมาณการ งบประมาณในการร่วมเป็นเครือข่ายท้องถิ่น ได้แก่

1. ค่ากล้องบ้านนักวิทยาศาสตร์น้อยสำหรับ LN	1,450	บาท
2. ค่ากล้องบ้านนักวิทยาศาสตร์น้อยสำหรับศูนย์พัฒนาเด็กเล็ก	1,450	บาท/แห่ง
3. ค่าเดินทางและที่พักร่วมอบรมกับโครงการ 1-2 ครั้ง/ปี	2,500 - 4,000	บาท/ครั้ง
ค่าใช้จ่ายประมาณการ**		
4. ค่าใช้จ่ายในการจัดอบรมเชิงปฏิบัติการกับศูนย์พัฒนาเด็กเล็ก	10,000 - 30,000	บาท
5. ค่าใช้จ่ายในการออกเยี่ยมเยียนศูนย์พัฒนาเด็กเล็ก/ปี	10,000 - 20,000	บาท

บทบาทหน้าที่ของศูนย์พัฒนาเด็กเล็กที่ร่วมเครือข่าย

1. ศูนย์พัฒนาเด็กเล็กแต่งตั้งครูผู้เข้าร่วมอบรมกับเครือข่ายท้องถิ่น 2 คน /แห่ง
 2. ศูนย์พัฒนาเด็กเล็กเป็นผู้ออกค่าใช้จ่ายในการเดินทางและที่พักเวลาเข้าร่วมอบรม
 3. ศูนย์พัฒนาเด็กเล็กเป็นผู้ออกค่าใช้จ่ายในการซื้อสื่อการเรียนการสอนบ้านนักวิทยาศาสตร์น้อยกับโครงการ จำนวน 1,450 บาท และสามารถดาวน์โหลดเพิ่มเติมได้ฟรีที่เว็บไซต์ของโครงการ
- หมายเหตุ : - ในส่วนนี้หากเครือข่ายท้องถิ่นมีงบประมาณในการซื้อให้ศูนย์พัฒนาเด็กเล็กก็สามารถออกค่าใช้จ่ายให้ได้
4. ศูนย์พัฒนาเด็กเล็กเป็นผู้ออกค่าใช้จ่ายวัสดุในการจัดกิจกรรมการทดลองให้แก่นักเรียนในศูนย์พัฒนาเด็กเล็กเอง
 5. เมื่อศูนย์พัฒนาเด็กเล็กได้ดำเนินกิจกรรมตามรูปแบบบ้านนักวิทยาศาสตร์น้อยกับนักเรียนและมีความพร้อม ศูนย์พัฒนาเด็กเล็กสามารถยื่นขอประเมินรับตราพระราชทานได้โดยส่งโครงงานให้แก่เครือข่ายท้องถิ่นเพื่อตรวจประเมินตามเกณฑ์จำนวน 1 โครงงาน

ผู้ประสานงานโครงการ ชนาภาด ศรีอินทร์ โทร 02-662-3000 ต่อ 1921 หรือ 063-3945677 อีเมล little scientistshouse@nanmeebooks.com

สำนักงานโครงการ บ้านนักวิทยาศาสตร์น้อย ประเทศไทย เลขที่ 11 ตอยสุภูมิวิท 31 (สวัสดี) ถนนสุขุมวิท แขวงคลองเตยเหนือ เขตวัฒนา กรุงเทพฯ 10110

โทร. 0-2662 3000 โทรสาร 0-2662 0919 www.little scientistshouse.com



มูลนิธิสมเด็จพระพรหรรณารสุดา

NANMEEBOOKS



สำนัก NSTD



B.GRIMM SINCE 1878



MERCK



GOETHE-INSTITUT THAILAND



รายชื่อผู้นำเครือข่ายท้องถิ่น

1. บริษัท นานมีบุ๊คส์ จำกัด (1 LN)	114	โรงเรียน
2. บี.กริม กรุ๊ป (5 LN)	117	โรงเรียน
3. สถาบันส่งเสริมการสอนวิทยาศาสตร์และเทคโนโลยี (สสวท.) (22 LN)	1,360	โรงเรียน
4. สำนักงานพัฒนาวิทยาศาสตร์และเทคโนโลยีแห่งชาติ (สวทช.) (1 LN)	18	โรงเรียน
5. มศว (5 LN)	840	โรงเรียน
6. สำนักงานคณะกรรมการการศึกษาขั้นพื้นฐาน (สพฐ.) (183 LN)	18,311	โรงเรียน
7. สำนักงานการศึกษากรุงเทพมหานคร (3 LN)	430	โรงเรียน
8. อัครสังฆมณฑลกรุงเทพ (1 LN)	51	โรงเรียน
9. สังฆมณฑลสุราษฎร์ธานี (1 LN)	10	โรงเรียน
10. โรงเรียนปราโมชวิทยารามอินทรา (1 LN)	224	โรงเรียน
11. โรงเรียนไพฑูริย์ศึกษา (1 LN)	38	โรงเรียน
12. โรงเรียนเทพพิทักษ์วิทยา (1 LN)	15	โรงเรียน
13. บริษัท สวนอุตสาหกรรมบางกะดี จำกัด (1 LN)	26	โรงเรียน
14. มหาวิทยาลัยสงขลานครินทร์ (1 LN)	81	โรงเรียน
15. มหาวิทยาลัยราชภัฏสงขลา (1 LN)	30	โรงเรียน
16. มหาวิทยาลัยอุบลราชธานี (1 LN)	120	โรงเรียน
17. มหาวิทยาลัยทักษิณ (1 LN)	16	โรงเรียน
18. พิมาลัยรีสอร์ท แอนด์ สปา (1 LN)	11	โรงเรียน
19. มหาวิทยาลัยนเรศวร (1 LN)	40	โรงเรียน
20. องค์การปกครองส่วนท้องถิ่นจังหวัดนครปฐม (1 LN)	32	โรงเรียน
21. ศึกษาธิการจังหวัดบุรีรัมย์ (1LN)	10	โรงเรียน
22. โรงเรียนมนตรีศึกษา (1LN)	20	โรงเรียน
23. ศึกษาธิการจังหวัดสุรินทร์ (1LN)	6	โรงเรียน
24. ศึกษาธิการจังหวัดอุดรธานี (1LN)	10	โรงเรียน
มีจำนวน LN ทั้งหมด 237 LN	มีจำนวนโรงเรียนทั้งหมด 22,025 โรงเรียน	



มูลนิธิสมเด็จพระเทพรัตนราชสุดา

NANMEEBOOKS



สาขา NSTDA



B.GRIMM SINCE 1878



MERCK



ผู้ประสานงานโครงการ ขนานาด ครอินทร์ โทร 02-662-3000 ต่อ 1921 หรือ 063-3945677 อีเมล little.scientist.house@nanmeebooks.com

สำนักงานโครงการ บ้านนักวิทยาศาสตร์น้อย ประเทศไทยเลขที่ 11 ซอยสุขุมวิท 31 (ลวีส์ดี) ถนนสุขุมวิท แขวงคลองเตยเหนือ เขตวัฒนา กรุงเทพฯ 10110

โทร.0-2662 3000 โทรสาร 0-2662 0919 www.little.scientist.house.com

คณะกรรมการและที่ปรึกษาโครงการ

- | | |
|--|---------------------|
| 1. ประธานมูลนิธิสมเด็จพระเทพรัตนราชสุดาฯ ท่านผู้หญิงนราวดี ชัยเนียบน | ที่ปรึกษา |
| 2. ศาสตราจารย์เกียรติคุณ คุณหญิงไขศรี ศรีอรุณ | ที่ปรึกษา |
| 3. ศาสตราจารย์กิตติคุณ สมุน อมรวิวัฒน์ | ที่ปรึกษา |
| 4. ประธาน บริษัท B. Grimm Group | ที่ปรึกษา |
| 5. ผู้อำนวยการสถาบัน Goethe | ที่ปรึกษา |
| 6. ผู้อำนวยการสำนักงานพัฒนาวิทยาศาสตร์และเทคโนโลยีแห่งชาติ | ที่ปรึกษา |
| 7. ผู้อำนวยการองค์การพิพิธภัณฑ์วิทยาศาสตร์แห่งชาติ | ที่ปรึกษา |
| 8. ผู้อำนวยการสถาบันส่งเสริมการสอนวิทยาศาสตร์และเทคโนโลยี | ที่ปรึกษา |
| 9. เลขาธิการสำนักงานคณะกรรมการการศึกษาขั้นพื้นฐาน | ที่ปรึกษา |
| 10. ดร.ชัยวัฒน์ วิบูลย์สวัสดิ์ | ที่ปรึกษา |
| 11. คุณหญิงสุนทนา พรหมบุญ | ประธานกรรมการ |
| 12. คุณสุวดี จงสถิตย์วัฒนา | รองประธานกรรมการ |
| 13. ดร.เบญจลักษณ์ น้ำฟ้า | กรรมการ |
| 14. นายพีระ รัตนวิจิตร | กรรมการ |
| 15. นางกรรณิการ์ เฉิน | กรรมการ |
| 16. ดร.พรพรรณ ไวทยางกูร | กรรมการ |
| 17. ดร.กฤษลิน มุสิกกุล | กรรมการ |
| 18. ดร.อ้อมใจ ไทรเมฆ | กรรมการ |
| 19. นางสาวแคโรไลน์ ลิงค์ | กรรมการ |
| 20. นางสาวคิม จงสถิตย์วัฒนา | กรรมการและเลขานุการ |



มูลนิธิสมเด็จพระเทพรัตนราชสุดา



ผู้ประสานงานโครงการ ชนาภาค ศรีอินทร์ โทร 02-662-3000 ต่อ 1921 หรือ 063-3945677 อีเมล little.scientists.house@nanmeebooks.com

สำนักงานโครงการ บ้านนักวิทยาศาสตร์น้อย ประเทศไทยเลขที่ 11 ซอยสุขุมวิท 31 (สวัสดี) ถนนสุขุมวิท แขวงคลองเตยเหนือ เขตวัฒนา กรุงเทพฯ 10110
โทร.0-2662 3000 โทรสาร 0-2662 0919 www.little.scientists.house.com