

สรุปประมาณราคาค่าบำรุงรักษาทาง  
 กองช่าง เทศบาลตำบลขามเฒ่า อําเภอลําซํา จังหวัดกาฬงพงเพชร

วันที่ 28 มิถุนายน 2565

ประเภทงาน ก่อสร้างถนนคอนกรีตเสริมเหล็ก

ชื่อโครงการ/ก่อสร้าง ถนนคอนกรีตเสริมเหล็ก สายบ้านนางไพร เขตหนองค้

ปริมาณงาน กว้าง 4.00 เมตร หนา 0.15 เมตร ยาว 330 เมตร

สถานที่ หมู่ 1 ต.แสนตอ อ.ขามเฒ่าลําซําบุรี จ.กาฬงพงเพชร

ที่	รายการ	รวมค่างานต้นทุน	Factor F	รวมค่างานก่อสร้าง	หมายเหตุ
1	ค่างานต้นทุนงานทาง	408,695.54	1.3607	556,112.02	ราคาน้ำมันดีเซล
2	ป้ายโครงการชั่วคราว ขนาด 1.20x2.40 เมตร	2,800	-	2,800.00	34.00-34.99 บาท/ลิตร
3	ป้ายโครงการเหล็ก ขนาด 1.20x2.40 เมตร	4,100	-	4,100.00	
สรุป รวมเป็นค่างก่อสร้าง				563,012.02	
คิดเป็นเงินค่างก่อสร้างประมาณ				563,012.02	
<b>ห้าแสนหกหมื่นสามพันสิบสองบาทสองสตางค์</b>					

ระยะทางดำเนินการ

330.00 ม.

เฉลี่ยราคาเมตรละ

1,706.10 บาท/เมตร

(ลงชื่อ)



(นายสรารัฐ บุระณา)

ประธานกรรมการกำหนดราคากลาง

ผู้อำนวยการกองช่าง

(ลงชื่อ)



(นายคมเพชร คும்อยู่)

กรรมการกำหนดราคากลาง

หัวหน้าฝ่ายการโยธา

(ลงชื่อ)



(นายกิตติภูมิ พรประสิทธิ์)

กรรมการกำหนดราคากลาง

นายช่างโยธา

รายละเอียดการประมาณราคาก่อสร้างถนนคอนกรีตเสริมเหล็ก

ชื่อโครงการ/ก่อสร้าง ถนนคอนกรีตเสริมเหล็ก สายบ้านนางไพร เขตหนองจ๊ก

ปริมาณงาน กว้าง 4.00 เมตร หนา 0.15 เมตร ยาว 330 เมตร

สถานที่ หมู่ 1 ต.แสนตอ อ.ขามเฒ่า จ.กำแพงเพชร

ลำดับ	รายการ	หน่วย	จำนวน	ราคาต่อหน่วย	ราคาทุน	F <sub>N</sub>	ราคาต่อหน่วย×F <sub>N</sub>	ราคากลาง
1	งานปรับเกลี่ยพื้นทางเดิม	ตร.ม.	1,320.00	3.79	5,002.80	1.3607	5.16	6,807.31
2	ทรายรองใต้ผิวทางคอนกรีต	ลบ.ม.	66.00	273.79	18,070.14	1.3607	372.55	24,588.04
3	รอยต่อเพื่อหดตามขวาง (RB15มม.) (CONTRACTION JOINT)	เมตร	200.00	67.29	13,458.00	1.3607	91.56	18,312.30
4	รอยต่อเพื่อขยายตามขวาง (RB19มม.) (EXPANSION JOINT)	เมตร	20.00	94.57	1,891.40	1.3607	128.68	2,573.63
5	ผิวทางปอร์ตแลนด์ซีเมนต์คอนกรีต	ตร.ม.	1,320.00	280.51	370,273.20	1.3607	381.69	503,830.74
					408,695.54		รวม	556,112.02


ผลรวมค่างานต้นทุนงานก่อสร้าง


= 408,695.54

ค่า FACTOR F งานก่อสร้างทาง

= 1.3607

(ลงชื่อ)  ประธานกรรมการกำหนดราคากลาง  
(นายสรารัฐ บุระณา) ผู้อำนวยการกองช่าง

(ลงชื่อ)  กรรมการกำหนดราคากลาง  
(นายคมเพชร คุ่มอยู่) หัวหน้าฝ่ายการโยธา

(ลงชื่อ)  กรรมการกำหนดราคากลาง  
(นายกิตติภูมิ พรประสิทธิ์) นายช่างโยธาชำนาญงาน

ค่างานต้นทุน

โครงการ ก่อสร้างถนน คสล. สายบ้านนางไพร เขตหนองจ๊ก

ปริมาณงาน กว้าง 4.00 เมตร หนา 0.15 เมตร ยาว 330 เมตร

สถานที่ก่อสร้าง หมู่ 1 ตำบลแสนตออำเภอขามเฒ่าบุรี จังหวัดกำแพงเพชร

ประมาณราคาโดย นายกิตติภูมิ พรประสิทธิ์ ตำแหน่งนายช่างโยธาชำนาญงาน

เมื่อวันที่ 28 มิถุนายน 2565

ราคาน้ำมัน 34.00-34.99 บาท

งานถางป่าและขุดตอ

พิจารณาตามสภาพพื้นที่ .....เบา.....✓ .....กลาง.....หนัก

ค่าดำเนินการ + ค่าเสื่อมราคาเครื่องจักร

= 3.79 บาท/ตร.ม.

ค่างานต้นทุน

= 3.79 บาท/ตร.ม.

งานทรายรองใต้ผิวทางคอนกรีต

ค่าวัสดุจากแหล่ง (ใช้ราคา = (ราคาทรายคอนกรีต+ทรายถม)/2)

= 200.00 บาท/ลบ.ม.

ค่าขนส่ง 3 กิโลเมตร

= 10.61 บาท/ลบ.ม.

รวม

= 210.61 บาท/ลบ.ม.

ส่วนยุบตัว 210.61 x 1.30

= 273.79 บาท/ลบ.ม.

ค่าใช้จ่ายรวม

= 273.79 บาท/ลบ.ม.

ค่างานต้นทุน

= 273.79 บาท/ลบ.ม.

รอยต่อเพื่อขยายตามขวาง (RB 19) EXPANSION JOINT

คิดจากความยาว 20.00 เมตร

ค่าเหล็ก 44.52 กก. @ 29.26

= 1,302.66 บาท

METAL CAP + ทาสี + จาระบี

5.00 ชุด @ 20.00

= 100.00 บาท

ค่าหยอดยาง

20.00 เมตร @ 15.44

= 308.80 บาท

แผ่นโฟม

3 ลบ.ฟ. @ 60.00

= 180.00 บาท

ค่างานต้นทุน

= 1,891.46 บาท

ค่างานต้นทุน

= 94.57 บาท/เมตร

รอยต่อเพื่อหดตามขวาง (RB 15) CONTRACTION JOINT

คิดจากความยาว 200.00 เมตร

ค่าเหล็ก 277.4 กก. @ 29.15

= 8,086.21 บาท

ค่าตัด JOINT และหยอดยาง

200.00 เมตร @ 24.36

= 4,872.00 บาท

ทาสี+จาระบี

50 ชุด @ 10.00

= 500.00 บาท

ค่างานต้นทุน

= 13,458.21 บาท

ค่างานต้นทุน

= 67.29 บาท/เมตร

ผิวทางพอร์ตแลนด์ซีเมนต์คอนกรีตหนา15ซม.กว้าง= 4.00 ม. ยาวทั้งหมด= 330 เมตร

(ใช้เหล็กตะแกรง)ถนนกว้าง 4 \*10.00เมตร = 40 ตร.ม.

ปริมาณงานคอนกรีตทั้งโครงการ = 198 ลบ.ม.

ค่าติดตั้งเครื่องผสม150000/ 5,000.00 ลบ.ม. = 30 บาท/ลบ.ม.

กรณีปริมาณงานทั้งโครงการน้อยกว่า5000ลบ.ม.ให้ใช้ปริมาณงาน5000ลบ.ม.

ค่าคอนกรีต+ค่าติดตั้งเครื่องผสม = 1,461.576 + 30 = 1,491.58 บาท/ลบ.ม.

คิดงานจากพื้นที่ถนน(กว้าง\*10ม.)

ถนนกว้าง = 4 เมตร ถนนหนา = 0.15 เมตร

ปริมาณคอนกรีต1แผง (คิดที่1แผง =กว้าง\*10)= 6 ลบ.ม./แผง

ค่าคอนกรีต+ค่าติดตั้งเครื่องผสม = 6 ลบ.ม. @ 1,491.58 = 8,949.45 บาท/แผง

ค่าขนส่งคอนกรีต= 0.0825 กม.(คิดL/4)ค่าขนส่งคอนกรีต= 15.73 ลบ.ม./กม.

= 15.73 \* 0.0825 \* 6 = 7.79 บาท/แผง

ค่าตะแกรงเหล็ก= 40 ตร.ม.ๆละ 24.3 บาท/ตร.ม. = 972.00 บาท/แผง

ค่าวางตะแกรงเหล็ก= 40 ตร.ม.ๆละ 5 บาท/ตร.ม. = 200.00 บาท/แผง

ค่าแบบเหล็กงานผิวงานคอนกรีต:ค่าแบบข้างติดตามยาว2ข้าง=10ม.= 20.60 บาท/เมตร: 206.00 บาท/แผง

ค่าปูผิวคอนกรีต= 40 ตร.ม.ๆละ 12.31 บาท/ตร.ม. = 492.40 บาท/แผง

ค่าบ่มคอนกรีต= 40 ตร.ม.ๆละ 9.82 บาท/ตร.ม. = 392.80 บาท/แผง

ค่าใช้จ่ายรวม 11,220.44 บาท/แผง

งานค่าต้นทุน= 11,220.44 / 40 = 280.51 บาท/ตร.ม.

วัสดุมวลรวมของงานคอนกรีต ค3 (St.210Ksc.รูปทรงกระบอกหรือ240Ksc.รูปทรงกระบอก)

ปูนซีเมนต์ปอร์ตแลนด์จำนวน 320กก.@	2.43 บาท/กก.=	777.60 บาท/ลบ.ม.
ทรายหยาบจำนวน0.43ลบ.ม. + ค่าขนส่ง @	268.37 บาท/ลบ.ม.=	115.40 บาท/ลบ.ม.
หินเบอร์1-2จำนวน 0.99ลบ.ม+ค่าขนส่ง@	363.00 บาท/ลบ.ม.=	359.37 บาท/ลบ.ม.
น้ำผสมคอนกรีตจำนวน180ลิตร @0.0164	0.0164 บาท/ลิตร=	0.01640 บาท/ลบ.ม.
รวมคอนกรีตจำนวน1ลบ.ม.		1,252.39 บาท/ลบ.ม.
ค่าต้นทุน ยังไม่รวมค่าแรงเครื่องจักร		1,252.39 บาท/ลบ.ม.
ค่าผสมคอนกรีตโดยเครื่องจักร		209.19 บาท/ลบ.ม.
รวมค่าคอนกรีต		1,461.58 บาท/ลบ.ม.

## ตารางแสดงวงเงินงบประมาณที่ได้รับจัดสรรและราคากลางในงานจ้างก่อสร้าง

๑. ชื่อโครงการก่อสร้างถนน คสล. ซอยบ้านนางไพร เกตุพนงค์ หมู่ ๑ ตำบลแสนตอ อำเภอขามเฒ่าบุรีรัมย์ /หน่วยงานเจ้าของโครงการ กองช่าง เทศบาลตำบลขามเฒ่าบุรีรัมย์

๒. วงเงินงบประมาณที่ได้รับจัดสรร จำนวน ๕๐๖,๙๐๐.-บาท

๓. ลักษณะงาน

โดยสังเขป

โครงการก่อสร้างถนน คสล. ซอยบ้านนางไพร เกตุพนงค์ หมู่ ๑ ตำบลแสนตอ อำเภอขามเฒ่าบุรีรัมย์ จังหวัดกำแพงเพชร ปริมาณงาน ก่อสร้างถนนคอนกรีตเสริมเหล็ก ขนาดกว้าง ๔.๐๐ เมตร หนา ๐.๑๕ เมตร ระยะทาง ๓๓๐ เมตร

๔. ราคากลางคำนวณ ณ วันที่ ๒๘ มิถุนายน ๒๕๖๕ เป็นเงิน ๕๖๓,๐๑๒.๐๒ บาท

๕. บัญชีประมาณการราคากลาง

๕.๑ แบบสรุปค่าก่อสร้าง แบบ ปร.๕ (ก)

๕.๒ แบบสรุปราคากลางงานก่อสร้าง แบบ ปร.๖

๕.๓ แบบ ปร. ๔

๕.๔ .....

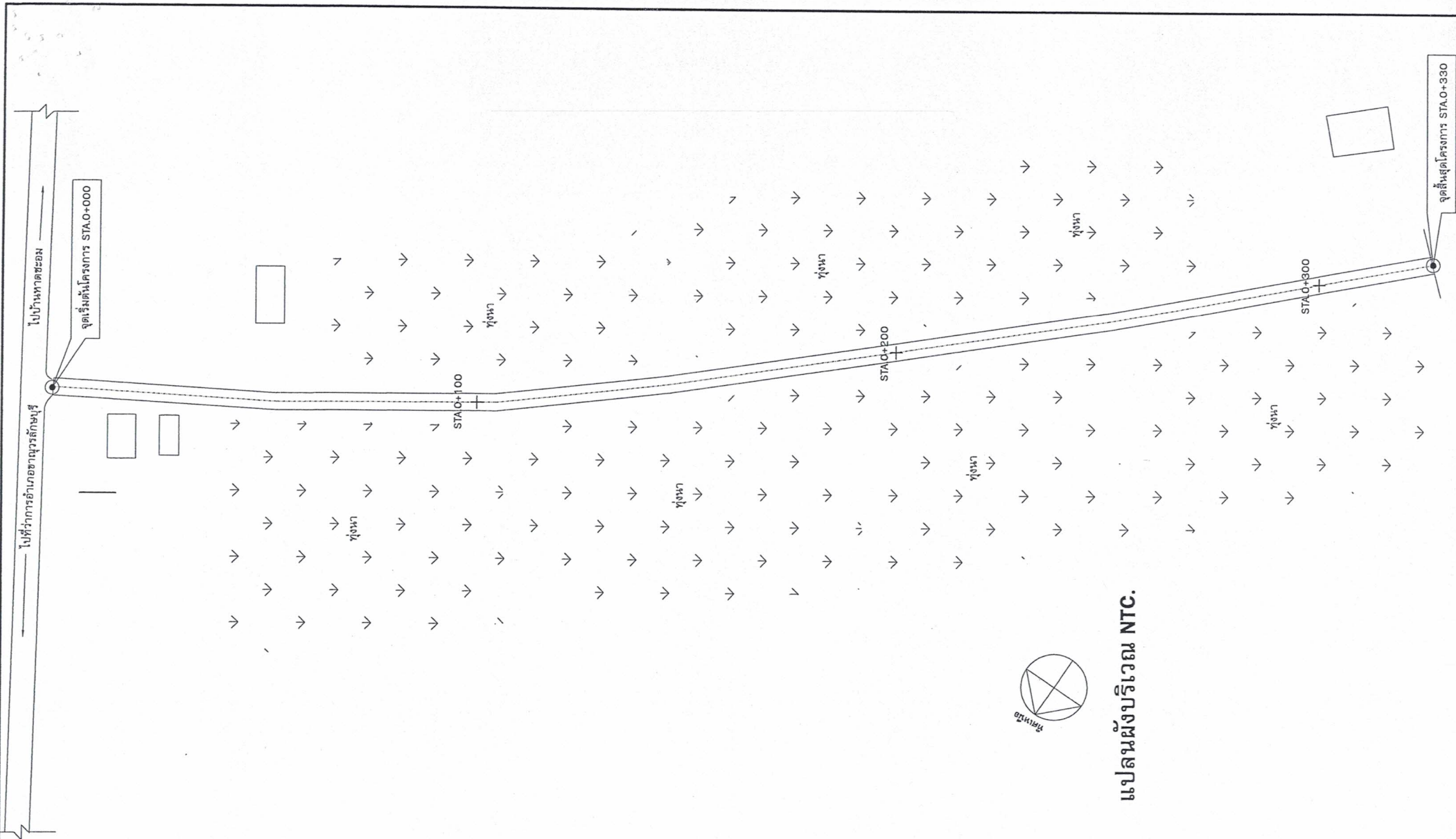
๖. รายชื่อคณะกรรมการกำหนดราคากลาง

๖.๑ นายสรวิฑ์	บูรณะ	ตำแหน่ง	ผู้อำนวยการกองช่าง	ประธานกรรมการ
๖.๒ นายคมเพชร	คุ้มอยู่	ตำแหน่ง	หัวหน้าฝ่ายการโยธา	กรรมการ
๖.๓ นายกิตติภูมิ	พรประสิทธิ์	ตำแหน่ง	นายช่างโยธา	กรรมการ





โครงการก่อสร้างถนน คสล.สายบ้านนางไพร เกตุทองคี่  
ม.1 ต.แสนตอ อ.ชาณุวรลักษบุรี จ.กำแพงเพชร



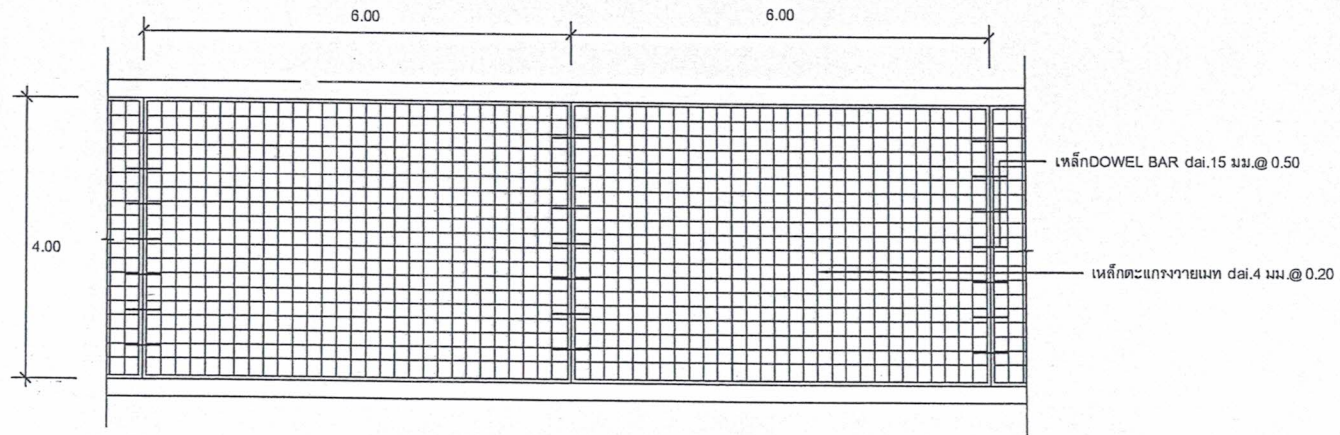
แปลนผังบริเวณ NTC.

เทศบาลตำบลขามเฒ่าบุรี อำเภอขามเฒ่าบุรี จังหวัดกำแพงเพชร โครงการประจำปี 2565

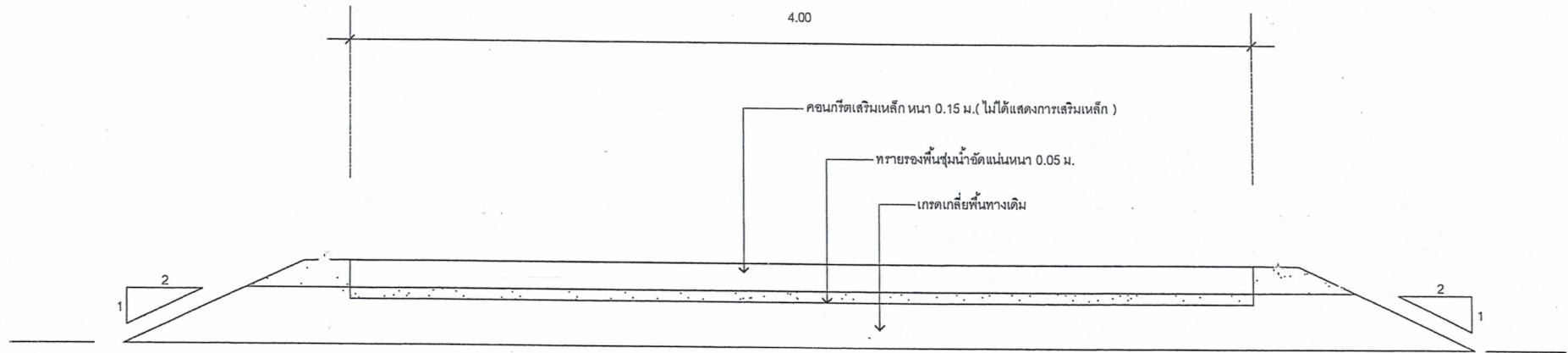


ชื่อโครงการ	ก่อสร้าง ถนน คสล.สายบ้านนางไพร เกิดทุ่งนาค	สถานที่	ม.1 ต.แสนตอ อ.ขามเฒ่าบุรี จ.กำแพงเพชร
เขียนแบบ	นายกิติภูมิ พรประสิทธิ์	ปลัดเทศบาลฯ	ว่าที่ร้อยโทวรารกร ก้องเกรียงไกร
ตรวจแบบ	นายคมเพชร คุ้มอยู่	อนุมัติ	นายธวัช ฤกษ์หรั่ง
เห็นชอบ	นายสรารุธ บุระณา	แบบแสดง	แปลนผังบริเวณ





ถนนคอนกรีตเสริมเหล็ก 1 : 75

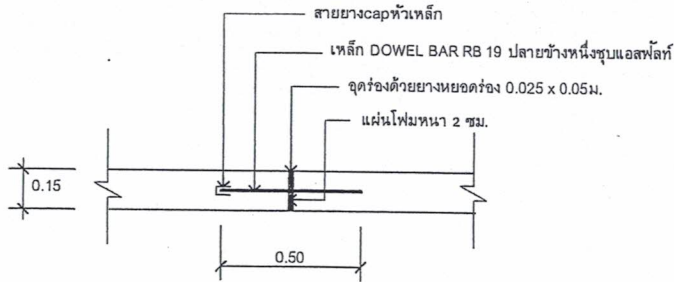


รูปตัดตามขวางถนนคอนกรีตเสริมเหล็ก  
1 : 20

เทศบาลตำบลชาวนวลักษณ์บุรี อำเภอชาวนวลักษณ์บุรี จังหวัดกำแพงเพชร โครงการประจำปี 2565

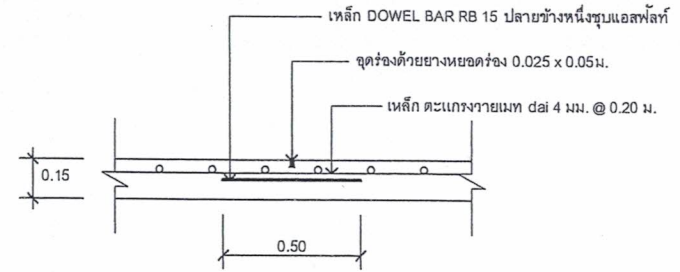


ชื่อโครงการ	ก่อสร้าง ถนน คสล.สายบ้านนางไพร เกิดทองดี	สถานที่	ม.1 ต.แสนตอ อ.ชาวนวลักษณ์บุรี จ.กำแพงเพชร
เขียนแบบ	นายกิติภูมิ พรประสิทธิ์	ปลัดเทศบาล	ว่าที่ร้อยโทวรากร ก้องเกรียงไกร
ตรวจแบบ	นายคมเพชร คุ้มอยู่	อนุมัติ	นายรัช ฤกษ์หรัาย
เห็นชอบ	นายสราวุธ บุระณา	แบบแสดง	แปลนผังบริเวณ



ขยายรอยต่อ EXPANSION JOINT 1:20

ทุกรอย: 60 เมตร



ขยายรอยต่อ CONTRACTION JOINT 1:20

ทุกรอย: 6 เมตร

หมายเหตุ

1. ผิวคอนกรีตให้ใช้คอนกรีตที่มีกำลังอัดประลัยของแท่งตัวอย่างคอนกรีตลูกบาศก์ 15x15x15 ซม. อายุ 28 วันไม่น้อยกว่า 240 KSC. แต่จะตรวจรับผลงานให้เมื่อนำแท่งตัวอย่างคอนกรีตที่อายุไม่น้อยกว่า 7 วัน ไปทำการทดสอบและสามารถรับน้ำหนักได้ไม่น้อยกว่า 240 KSC.
2. พัสตุประเภทวัสดุหรือครุภัณฑ์ที่ใช้ในงานก่อสร้างต้องเป็นพัสตุที่ผลิตภายในประเทศตามเงื่อนไขดังนี้
  - 2.1 พัสตุหรือครุภัณฑ์ที่ใช้ในงานก่อสร้างต้องผลิตภายในประเทศไม่น้อยกว่าร้อยละ 60 ของมูลค่าพัสตุที่จะใช้ในงานก่อสร้างทั้งหมดตามสัญญา
  - 2.2 เหล็กที่ใช้ในงานก่อสร้างต้องผลิตภายในประเทศไม่น้อยกว่าร้อยละ 90 ของปริมาณเหล็กที่ใช้ทั้งหมดตามสัญญา ผู้รับจ้างจะต้องจัดทำแผนการใช้พัสตุที่ผลิตภายในประเทศ (ตามข้อ 2.1 และ 2.2) ภายใน 30 วันนับจากวันที่ได้ลงนามสัญญา เพื่อให้คณะกรรมการตรวจรับพัสตุพิจารณาต่อไป



เทศบาลตำบลชาวนวลักษณ์บุรี อำเภอชาวนวลักษณ์บุรี จังหวัดกำแพงเพชร โครงการประจำปี 2565

ชื่อโครงการ	ก่อสร้าง ถนน คสล.สายบ้านนางไพร-เค็ดทุ่งค้	สถานที่	ม.1 ต.แสนตอ อ.ชาวนวลักษณ์บุรี จ.กำแพงเพชร
เขียนแบบ	นายกิติภูมิ พรประสิทธิ์	ปลัดเทศบาล	ว่าที่ร้อยโทวารการ ก้องเกรียงไกร
ตรวจแบบ	นายคมเพชร คุ้มอยู่	อนุมัติ	นายธวัช ฤกษ์ห่วย
เห็นชอบ	นายสราวุธ บุระณา	แบบแสดง	แปลนผังบริเวณ