

## คู่มือสำหรับประชาชน: การขอต่ออายุใบอนุญาตประกอบกิจการที่เป็นอันตรายต่อสุขภาพ

หน่วยงานที่รับผิดชอบ : เทศบาลตำบลคลองลานพัฒนา

กระทรวง : -

1. ชื่อกระบวนการ: การขอต่ออายุใบอนุญาตประกอบกิจการที่เป็นอันตรายต่อสุขภาพ
2. หน่วยงานเจ้าของกระบวนการ : เทศบาลตำบลคลองลานพัฒนา
3. ประเภทของงานบริการ: กระบวนการบริการที่ให้บริการในส่วนภูมิภาคและส่วนท้องถิ่น  
(กระบวนการบริการที่เบ็ดเสร็จในหน่วยเดียว)
4. หมวดหมู่ของงานบริการ: อนุญาต/ออกใบอนุญาต/รับรอง
5. กฎหมายที่ให้อำนาจการอนุญาต หรือที่เกี่ยวข้อง:
  1. พระราชบัญญัติการสาธารณสุข พ.ศ. 2535
  2. กฎกระทรวงกำหนดหลักเกณฑ์ วิธีการ และมาตรการในการควบคุมสถานประกอบกิจการที่เป็นอันตรายต่อสุขภาพ พ.ศ. 2545
  3. ประกาศกระทรวงสาธารณสุข เรื่องกิจการที่เป็นอันตรายต่อสุขภาพ
  4. พระราชบัญญัติควบคุมอาคาร พ.ศ. 2522
  5. กฎกระทรวงกำหนดประเภทอาคารควบคุมการใช้ พ.ศ. 2552
  6. พระราชบัญญัติผังเมือง พ.ศ. 2518
  7. ข้อกำหนดท้องถิ่น ข้อบังคับตำบลคลองลานพัฒนา เรื่อง การควบคุมกิจการที่เป็นอันตรายต่อสุขภาพ พ.ศ. 2545
  8. ประกาศกระทรวงสาธารณสุข เรื่องกิจการที่เป็นอันตรายต่อสุขภาพ พ.ศ. 2558
6. ระดับผลกระทบ: บริการทั่วไป
7. พื้นที่ให้บริการ: ท้องถิ่น
8. กฎหมายข้อบังคับ/ข้อตกลงที่กำหนดระยะเวลา พระราชบัญญัติการสาธารณสุข พ.ศ. 2535  
ระยะเวลาที่กำหนดตามกฎหมาย / ข้อกำหนด ฯลฯ 30 วัน
9. ข้อมูลสถิติ
  - จำนวนเฉลี่ยต่อเดือน 0
  - จำนวนคำขอที่มากที่สุด 0
  - จำนวนคำขอน้อยที่สุด 0
10. ชื่ออ้างอิงของคู่มือประชาชน [สำเนาคู่มือประชาชน] การขอต่ออายุใบอนุญาตประกอบกิจการที่เป็นอันตรายต่อสุขภาพ
11. ช่องทางการให้บริการ
 

*สถานที่ให้บริการ* องค์กรปกครองส่วนท้องถิ่น โดยตามหลักการปฏิบัติที่นั่นสถานประกอบกิจการใดตั้งอยู่ในเขตท้องถิ่นใดให้ยื่นคำขอใบอนุญาตในเขตท้องถิ่นนั้น (ระบุกลุ่ม/กอง/ฝ่าย ที่รับผิดชอบในการให้บริการในเขตท้องถิ่นนั้น) /ติดต่อด้วยตนเอง ณ หน่วยงาน

**ระยะเวลาเปิดให้บริการ** วันจันทร์ ถึง ศุกร์ (ยกเว้นวันหยุดที่ทางราชการกำหนด)  
ตั้งแต่เวลา 08.30 – 16.30 น. (มีพักเที่ยง) (ระบุตามวันเวลาที่ท้องถิ่นเปิดให้บริการ)

## 12. หลักเกณฑ์ วิธีการ เงื่อนไข (ถ้ามี) ในการยื่นคำขอ และในการพิจารณาอนุญาต

### 1. หลักเกณฑ์ วิธีการ

ผู้ใดประสงค์ขอต่ออายุใบอนุญาตประกอบกิจการที่เป็นอันตรายต่อสุขภาพในแต่ละประเภทกิจการ (ตามที่องค์กรปกครองส่วนท้องถิ่นกำหนดไว้ในข้อกำหนดของท้องถิ่นให้เป็นกิจการที่ต้องควบคุมในเขตท้องถิ่นนั้น) จะต้องยื่นขอต่ออายุใบอนุญาตต่อเจ้าพนักงานท้องถิ่นหรือเจ้าหน้าที่ที่รับผิดชอบ ภายใน...ระบุ..... วันก่อนใบอนุญาตสิ้นอายุ (ใบอนุญาตมีอายุ 1 ปี นับแต่วันที่ออกใบอนุญาต) เมื่อได้ยื่นคำขอพร้อมกับเสียค่าธรรมเนียมแล้วให้ประกอบกิจการต่อไปได้จนกว่าเจ้าพนักงานท้องถิ่นจะมีคำสั่งไม่ต่ออายุใบอนุญาต และหากผู้ขอต่ออายุใบอนุญาตไม่ได้มายื่นคำขอต่ออายุใบอนุญาตก่อนวันใบอนุญาตสิ้นสุดแล้ว ต้องดำเนินการขออนุญาตใหม่เสมือนเป็นผู้ขออนุญาตรายใหม่

ทั้งนี้หากมายื่นขอต่ออายุใบอนุญาตแล้ว แต่ไม่ชำระค่าธรรมเนียมตามอัตราและระยะเวลาที่กำหนด จะต้องเสียค่าปรับเพิ่มขึ้นอีกร้อยละ 20 ของจำนวนเงินที่ค้างชำระ และกรณีที่ผู้ประกอบการค้างชำระค่าธรรมเนียมติดต่อกันเกินกว่า 2 ครั้ง เจ้าพนักงานท้องถิ่นมีอำนาจสั่งให้ผู้นั้นหยุดดำเนินการไว้ได้จนกว่าจะเสียค่าธรรมเนียมและค่าปรับจนครบจำนวน

### 2. เงื่อนไขในการยื่นคำขอ (ตามที่ระบุไว้ในข้อกำหนดของท้องถิ่น)

- (1) ผู้ประกอบการต้องยื่นเอกสารที่ถูกต้องและครบถ้วน
- (2) สำเนาใบอนุญาต หรือเอกสารหลักฐานตามกฎหมายอื่นที่เกี่ยวข้องตามประเภทกิจการที่ขออนุญาต
- (3) สภาพสุขลักษณะของสถานประกอบกิจการแต่ละประเภทกิจการต้องถูกต้องตามหลักเกณฑ์
- (4) .....ระบุเพิ่มเติมตามหลักเกณฑ์ วิธีการ และเงื่อนไขการขอและการออกใบอนุญาต และตามแบบที่ราชการส่วนท้องถิ่นกำหนดไว้ในข้อกำหนดของท้องถิ่น....

หมายเหตุ: ขั้นตอนการดำเนินงานตามคู่มือจะเริ่มนับระยะเวลาตั้งแต่เจ้าหน้าที่ได้รับเอกสารครบถ้วนตามที่ระบุไว้ในคู่มือประชาชนเรียบร้อยแล้ว และแจ้งผลการพิจารณาภายใน 7 วันนับแต่วันพิจารณาแล้วเสร็จ

## 13. ขั้นตอน ระยะเวลา และส่วนงานที่รับผิดชอบ

(ระบุตามบริบทของท้องถิ่น แต่ต้องไม่เกินระยะเวลาที่กฎหมายกำหนดไว้)

ที่	ประเภท ขั้นตอน	รายละเอียดของขั้นตอนการบริการ	ระยะเวลา	ส่วนงาน/หน่วยงาน ที่รับผิดชอบ	หมายเหตุ
1)	การตรวจสอบ เอกสาร	ผู้ขอรับใบอนุญาตยื่นคำขอต่ออายุใบอนุญาตประกอบกิจการที่เป็นอันตรายต่อสุขภาพ (แต่ละประเภทของกิจการ) พร้อมหลักฐานที่ท้องถิ่นกำหนด	15 นาที (ตัวอย่าง)	ระบุฝ่ายที่รับผิดชอบ โดยตรง	

ที่	ประเภท ขั้นตอน	รายละเอียดของขั้นตอนการบริการ	ระยะเวลา	ส่วนงาน/หน่วยงาน ที่รับผิดชอบ	หมายเหตุ
2)	การตรวจสอบ เอกสาร	เจ้าหน้าที่ตรวจสอบความถูกต้อง ของคำขอ และความครบถ้วนของ เอกสารหลักฐานทันที กรณีไม่ถูกต้อง/ครบถ้วน เจ้าหน้าที่แจ้งต่อผู้ยื่นคำขอให้แก้ไข/ เพิ่มเติมเพื่อดำเนินการ หากไม่ สามารถดำเนินการได้ในขณะนั้น ให้ จัดทำบันทึกความบกพร่องและ รายการเอกสารหรือหลักฐานยื่น เพิ่มเติมภายในระยะเวลาที่กำหนด โดยให้เจ้าหน้าที่และผู้ยื่นคำขอลง นามไว้ในบันทึกนั้นด้วย	1 ชั่วโมง (ตัวอย่าง)	ระบุฝ่ายที่รับผิดชอบ โดยตรง	หากผู้ขอต่ออายุใบอนุญาต ไม่แก้ไขคำขอหรือไม่ส่ง เอกสารเพิ่มเติมให้ครบถ้วน ตามที่กำหนดในแบบบันทึก ความบกพร่องให้เจ้าหน้าที่ ส่งคืนคำขอและเอกสาร พร้อมแจ้งเป็นหนังสือถึงเหตุ แห่งการคืนด้วย และแจ้งสิทธิในการอุทธรณ์ (อุทธรณ์ตาม พ.ร.บ. วิธี ปฏิบัติราชการทางปกครอง พ.ศ. 2539))
3)	การพิจารณา	เจ้าหน้าที่ตรวจด้านสุขลักษณะ กรณีถูกต้องตามหลักเกณฑ์ด้าน สุขลักษณะ เสนอพิจารณาออก ใบอนุญาต กรณีไม่ถูกต้องตามหลักเกณฑ์ ด้านสุขลักษณะ แนะนำให้ปรับปรุง แก้ไขด้านสุขลักษณะ	20 วัน (ตัวอย่าง)	ระบุฝ่ายที่รับผิดชอบ โดยตรง	กฎหมายกำหนดภายใน 30 วัน นับแต่วันที่เอกสาร ถูกต้องและครบถ้วน (ตาม พ.ร.บ. การสาธารณสุข พ.ศ. 2535 มาตรา 56 และ พ.ร.บ. วิธีปฏิบัติราชการ ทางปกครอง (ฉบับที่ 2) พ.ศ. 2557))
4)	การแจ้งผล การพิจารณา	การแจ้งคำสั่งออกใบอนุญาต/ คำสั่งไม่อนุญาต 1. กรณีอนุญาต มีหนังสือแจ้งการอนุญาตแก่ ผู้ขออนุญาตทราบเพื่อมารับ ใบอนุญาตภายในระยะเวลาที่ท้องถิ่น กำหนด หากพ้นกำหนดถือว่าไม่ ประสงค์จะรับใบอนุญาต เว้นแต่จะมี เหตุหรือข้อแก้ตัวอันสมควร 2. กรณีไม่อนุญาตให้ต่ออายุ ใบอนุญาต แจ้งคำสั่งไม่อนุญาตให้ต่ออายุ ใบอนุญาตประกอบกิจการที่เป็น อันตรายต่อสุขภาพ (ในแต่ละ	8 วัน (ตัวอย่าง)	ระบุฝ่ายที่รับผิดชอบ โดยตรง	ในกรณีที่เจ้าพนักงาน ท้องถิ่น ไม่อาจออก ใบอนุญาตหรือยังไม่อาจมี คำสั่งไม่อนุญาตได้ภายใน 30 วัน นับแต่วันที่เอกสาร ถูกต้องและครบถ้วน ให้ ขยายเวลาออกไปได้อีกไม่ เกิน 2 ครั้งๆ ละไม่เกิน 15 วัน และแจ้งให้ผู้ยื่นคำขอ ทราบภายใน 7 วันนับแต่ วันที่พิจารณาแล้วเสร็จ ทั้งนี้ หากเจ้าพนักงานท้องถิ่น พิจารณายังไม่แล้วเสร็จ ให้ แจ้งเป็นหนังสือให้ผู้ยื่นคำ

ที่	ประเภท ขั้นตอน	รายละเอียดของขั้นตอนการบริการ	ระยะเวลา	ส่วนงาน/หน่วยงาน ที่รับผิดชอบ	หมายเหตุ
		ประเภทกิจการ) แก่ผู้ขอต่ออายุ ใบอนุญาตทราบ พร้อมแจ้งสิทธิใน การอุทธรณ์			ขอทราบถึงเหตุแห่งความ ล่าช้าทุก 7 วันจนกว่าจะ พิจารณาแล้วเสร็จ พร้อม สำเนาแจ้งก.พ.ร. ทราบทุก ครั้ง
5)	-	ชำระค่าธรรมเนียม (กรณีมีคำสั่ง อนุญาตต่ออายุใบอนุญาต) ผู้ขออนุญาตมาชำระ ค่าธรรมเนียมตามอัตราและ ระยะเวลาที่ท้องถิ่นกำหนด (ตาม ประเภทกิจการที่เป็นอันตรายต่อ สุขภาพที่มีข้อกำหนดของท้องถิ่น) พร้อมรับใบอนุญาต	1 วัน (ตัวอย่าง)	ระบุฝ่ายที่รับผิดชอบ โดยตรง	กรณีไม่ชำระตามระยะเวลา ที่กำหนด จะต้องเสียค่าปรับ เพิ่มขึ้นอีกร้อยละ 20 ของ จำนวนเงินที่ค้างชำระ)

ระยะเวลาดำเนินการรวม 30 วัน

#### 14. งานบริการนี้ ผ่านการดำเนินการลดขั้นตอน และระยะเวลาปฏิบัติราชการมาแล้ว

ยังไม่ผ่านการดำเนินการลดขั้นตอน

#### 15. รายการเอกสารหลักฐานประกอบการยื่นคำขอ

##### 15.1) เอกสารยืนยันตัวตนที่ออกโดยหน่วยงานภาครัฐ (พร้อมระบุจำนวนเอกสารที่ต้องมายื่น)

ที่	รายการเอกสาร ยืนยันตัวตน	หน่วยงานภาครัฐ ผู้ออกเอกสาร	จำนวนเอกสาร ฉบับจริง	จำนวนเอกสาร สำเนา	หน่วยนับ เอกสาร	หมายเหตุ
1)	บัตรประจำตัว ประชาชน	-	0	1	ฉบับ	-
2)	สำเนาทะเบียน บ้าน	-	0	1	ฉบับ	-

##### 15.2) เอกสารอื่น ๆ สำหรับยื่นเพิ่มเติม (พร้อมระบุจำนวนเอกสารที่ต้องมายื่น)

ที่	รายการเอกสารยื่น เพิ่มเติม	หน่วยงานภาครัฐ ผู้ออกเอกสาร	จำนวนเอกสาร ฉบับจริง	จำนวนเอกสาร สำเนา	หน่วยนับ เอกสาร	หมายเหตุ
1)	สำเนาเอกสารสิทธิ์ หรือสัญญาเช่า หรือ สิทธิอื่นใด ตาม กฎหมายในการใช้ ประโยชน์สถานที่ที่	-	0	0	ฉบับ	(เอกสารและ หลักฐานอื่นๆ ตามที่ราชการส่วน ท้องถิ่นกำหนด)

ที่	รายการเอกสารยื่น เพิ่มเติม	หน่วยงานภาครัฐ ผู้ออกเอกสาร	จำนวนเอกสาร ฉบับจริง	จำนวนเอกสาร สำเนา	หน่วยนับ เอกสาร	หมายเหตุ
	ใช้ประกอบกิจการ ในแต่ละประเภท กิจการ					
2)	หลักฐานการ อนุญาตตาม กฎหมายว่าด้วยการ ควบคุมอาคารที่ แสดงว่าอาคาร ดังกล่าวสามารถใช้ ประกอบกิจการ ตามที่ขออนุญาตได้	-	0	0	ฉบับ	( เอกสารและ หลักฐานอื่นๆ ตามที่ราชการส่วน ท้องถิ่นกำหนด)
3)	สำเนาใบอนุญาต ตามกฎหมายอื่นที่ เกี่ยวข้องในแต่ละ ประเภทกิจการ เช่น ใบอนุญาตตาม พ.ร.บ. โรงงาน พ.ศ. 2535 พ.ร.บ. ควบคุมอาคาร พ.ศ. 2522 พ.ร.บ. โรงแรม พ.ศ. 2547 พ.ร.บ. การเดินเรือ ในน่านน้ำไทย พ.ศ. 2546 เป็นต้น	-	0	0	ฉบับ	( เอกสารและ หลักฐานอื่นๆ ตามที่ราชการส่วน ท้องถิ่นกำหนด)
4)	เอกสารหรือ หลักฐานเฉพาะ กิจการที่กฎหมาย กำหนดให้มีการ ประเมินผลกระทบ เช่น รายงานการ วิเคราะห์ผลกระทบ	-	0	0	ฉบับ	( เอกสารและ หลักฐานอื่นๆ ตามที่ราชการส่วน ท้องถิ่นกำหนด)

ที่	รายการเอกสารยื่น เพิ่มเติม	หน่วยงานภาครัฐ ผู้ออกเอกสาร	จำนวนเอกสาร ฉบับจริง	จำนวนเอกสาร สำเนา	หน่วยนับ เอกสาร	หมายเหตุ
	สิ่งแวดล้อม (EIA) รายงานการ ประเมินผลกระทบ ต่อสุขภาพ (HIA)					
5)	ผลการตรวจวัด คุณภาพด้าน สิ่งแวดล้อม (ในแต่ ละประเภทกิจการที่ กำหนด)	-	0	0	ฉบับ	(เอกสารและ หลักฐานอื่นๆ ตามที่ราชการส่วน ท้องถิ่นกำหนด)
6)	ใบรับรองแพทย์และ หลักฐานแสดงว่า ผ่านการอบรมเรื่อง สุขาภิบาลอาหาร (กรณียื่นขออนุญาต กิจการที่เกี่ยวข้อง กับอาหาร)	-	0	0	ฉบับ	(เอกสารและ หลักฐานอื่นๆ ตามที่ราชการส่วน ท้องถิ่นกำหนด)

#### 16. ค่าธรรมเนียม

อัตราค่าธรรมเนียมต่ออายุใบอนุญาตประกอบกิจการที่เป็นอันตรายต่อสุขภาพ ฉบับละไม่เกิน 10,000 บาทต่อปี (คิดตามประเภทและขนาดของกิจการ) (ระบุตามข้อกำหนดของท้องถิ่น)

#### 17. ช่องทางการร้องเรียน

- 1) ช่องทางการร้องเรียน แจ้งผ่านศูนย์รับเรื่องร้องเรียน เทศบาลตำบลคลองลานพัฒนา
- 2) ช่องทางการร้องเรียน ศูนย์บริการประชาชน สำนักปลัดสำนักนายกรัฐมนตรี  
หมายเหตุ ( เลขที่ 1 ถ.พิษณุโลก เขตดุสิต กทม. 10300 / สายด่วน 1111 / [www.1111.go.th](http://www.1111.go.th) / ตู้ ปณ.1111  
เลขที่ 1 ถ.พิษณุโลก เขตดุสิต กทม. 10300)

#### 18. ตัวอย่างแบบฟอร์ม ตัวอย่าง และคู่มือการกรอก (ตัวอย่าง)

- 1) แบบคำขอรับใบอนุญาต/ต่ออายุใบอนุญาต  
(เอกสาร/แบบฟอร์ม ให้เป็นไปตามข้อกำหนดของท้องถิ่น)

- 2) แบบ นส.3/1 หนังสือแจ้งความบกพร่องและรายการเอกสารหรือหลักฐานที่ต้องนำมายื่นเพิ่มเติม ตามมาตรา 8 แห่งพระราชบัญญัติการอำนวยความสะดวกในการพิจารณาอนุญาตของทางราชการ พ.ศ. 2558 ซึ่งต้องจัดทำหนังสือแจ้งภายในวันที่ยื่นคำขอใบอนุญาตหรือขอต่ออายุใบอนุญาต

#### 19. หมายเหตุ :

การแจ้งผลการพิจารณา

19.1 ในกรณีที่เจ้าพนักงานท้องถิ่น ไม่อาจออกใบอนุญาตหรือยังไม่อาจมีคำสั่งไม่อนุญาตได้ภายใน 30 วัน นับแต่วันที่เอกสารถูกต้องและครบถ้วน ให้ขยายเวลาออกไปได้อีกไม่เกิน 2 ครั้งๆ ละไม่เกิน 15 วัน และให้แจ้งต่อผู้ยื่นคำขอทราบภายใน 7 วันนับแต่วันที่พิจารณาแล้วเสร็จ

19.2 ในกรณีที่เจ้าพนักงานท้องถิ่นพิจารณายังไม่แล้วเสร็จภายในระยะเวลาตามข้อ 19.1 ให้แจ้งเป็นหนังสือให้ผู้ยื่นคำขอทราบถึงเหตุแห่งความล่าช้าทุก 7 วันจนกว่าจะพิจารณาแล้วเสร็จ พร้อมสำเนาแจ้ง ก.พ.ร. ทราบทุกครั้ง

## แบบคำขอรับใบอนุญาต/ต่ออายุใบอนุญาต

ประกอบกิจการ .....

คำขอเลขที่ ...../.....

(เจ้าหน้าที่กรอก)

เขียนที่ .....

วันที่ ..... เดือน.....พ.ศ.....

1. ข้าพเจ้า .....อายุ..... ปี สัญชาติ .....

โดย.....ผู้มีอำนาจลงนามแทนนิติบุคคล

ปรากฏตาม.....

อยู่บ้านเลขที่ ..... หมู่ที่ ..... ตรอก/ซอย ..... ถนน .....

แขวง/ตำบล ..... เขต/อำเภอ ..... เทศบาล/อบต. ....

จังหวัด ..... หมายเลขโทรศัพท์ .....

2. พร้อมคำขอนี้ ข้าพเจ้าได้แนบเอกสารหลักฐานต่างๆ มาด้วยแล้วดังนี้

- สำเนาบัตรประจำตัว ..... (ประชาชน/ข้าราชการ/พนักงานรัฐวิสาหกิจ)
- สำเนาใบอนุญาตตามกฎหมายว่าด้วยควบคุมอาคาร หนังสือให้ความเห็นชอบการประเมินผลกระทบต่อสิ่งแวดล้อม หรือใบอนุญาตตามกฎหมายอื่นที่จำเป็น
- ใบมอบอำนาจ (ในกรณีที่มีการมอบอำนาจ)
- สำเนาหนังสือรับรองการจดทะเบียนเป็นนิติบุคคล
- หลักฐานที่แสดงการเป็นผู้มีอำนาจลงนามแทนนิติบุคคล
- เอกสารหลักฐานอื่นๆ ตามที่ราชการส่วนท้องถิ่นประกาศกำหนด คือ
- 1) .....
- 2) .....

ขอรับรองว่าข้อความในคำขอนี้เป็นความจริงทุกประการ

(ลงชื่อ) ..... ผู้ขออนุญาต

( ..... )



**ส่วนของผู้เจ้าหน้าที่**  
ใบรับคำขอรับใบอนุญาต/ต่ออายุใบอนุญาต

เลขที่ ..... ได้รับเรื่องเมื่อวันที่ ..... เดือน ..... พ.ศ. ....

ตรวจสอบแล้ว เอกสารหลักฐาน

ครบ

ไม่ครบ

1) .....

2).....

3) .....

(ลงชื่อ) .....

(.....)

ตำแหน่ง .....

**ส่วนของผู้ขอรับใบอนุญาต**  
ใบรับคำขอรับใบอนุญาต/ต่ออายุใบอนุญาต

เลขที่ ..... ได้รับเรื่องเมื่อวันที่ ..... เดือน ..... พ.ศ. ....

ตรวจสอบแล้ว เอกสารหลักฐาน

ครบ

ไม่ครบ

1) .....

2).....

3) .....

(ลงชื่อ) .....

(.....)

ตำแหน่ง .....

หนังสือแจ้งความบกพร่องและรายการเอกสารหรือหลักฐานที่ต้องมายื่นเพิ่มเติม  
ตามมาตรา 8 แห่งพระราชบัญญัติการอำนวยความสะดวกในการพิจารณาอนุญาตของทางราชการ พ.ศ. 2558  
ซึ่งต้องจัดทำหนังสือแจ้งภายในวันที่ยื่นคำขอใบอนุญาตหรือขอต่อใบอนุญาต



(แบบ นส.3/1)

ที่...../.....

สำนักงาน.....

วันที่.....เดือน.....พ.ศ. ....

เรื่อง ขอแก้ไขความไม่ถูกต้องหรือไม่สมบูรณ์ของคำขอรับใบอนุญาต/คำขอต่ออายุใบอนุญาต ส่งเอกสารหรือหลักฐาน  
เพิ่มเติม

เรียน .....

ตามที่ท่านได้ยื่นคำขอรับใบอนุญาตต่อเจ้าพนักงานท้องถิ่นเพื่อประกอบกิจการ.....

.....เมื่อวันที่..... นั้น

เจ้าพนักงานท้องถิ่นได้ตรวจคำขอของท่านแล้วพบว่าคำขอไม่ถูกต้องหรือไม่สมบูรณ์ดังนี้

- 1) .....
- 2) .....
- 3) .....
- 4) .....
- 5) .....

จึงขอแจ้งให้ท่านทราบเพื่อดำเนินการแก้ไขให้ถูกต้องหรือสมบูรณ์ และส่งเอกสารหรือหลักฐานเพิ่มเติม  
ภายใน ..... วันนับแต่วันที่ได้ลงนามรับทราบในบันทึกข้อความนี้ หากท่านไม่ดำเนินการแก้ไขคำขอหรือส่งเอกสารหรือ  
หลักฐานเพิ่มเติมให้ครบถ้วนภายในเวลาดังกล่าว จะถือว่าท่านไม่ประสงค์ที่จะให้เจ้าหน้าที่ดำเนินการตามคำขอต่อไปและ  
จะส่งคืนคำขอพร้อมเอกสารหรือหลักฐานให้แก่ท่าน

จึงเรียนมาเพื่อทราบและดำเนินการต่อไปด้วย

(ลงชื่อ).....รับทราบ

(.....)

ผู้ยื่นคำขอใบอนุญาต/คำขอต่ออายุใบอนุญาต

วันที่.....เดือน.....พ.ศ. ....

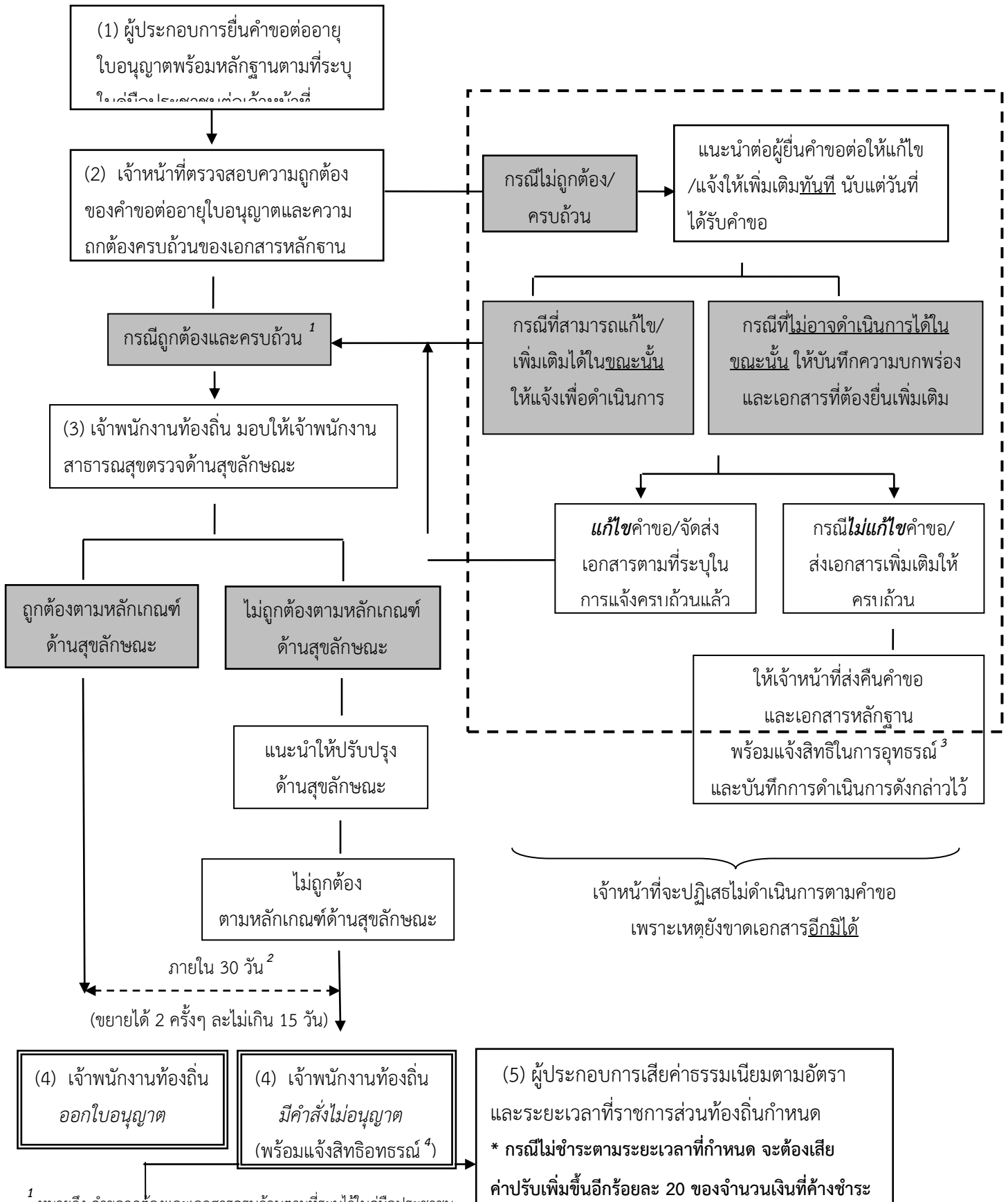
(ลงชื่อ).....รับทราบ

(.....)

ตำแหน่ง.....

เจ้าหน้าที่ผู้ซึ่งได้รับมอบหมายจากเจ้าพนักงานท้องถิ่น

แผนภูมิ แสดงขั้นตอนการยื่นขอใบอนุญาต



<sup>1</sup> หมายถึง คำขอถูกต้องและเอกสารครบถ้วนตามที่ระบุไว้ในคู่มือประชาชน

<sup>2</sup> หมายถึง เจ้าพนักงานท้องถิ่นต้องดำเนินการให้แล้วเสร็จภายใน 30 วันนับแต่วันได้รับคำขอถูกต้องและครบถ้วน ในกรณีที่เจ้าพนักงานท้องถิ่นไม่อาจออกใบอนุญาตหรือยังไม่อาจมีคำสั่งไม่อนุญาตได้ภายในระยะเวลาที่กฎหมายกำหนดให้ขยายเวลาออกไปได้อีกไม่เกิน 2 ครั้งๆ ละไม่เกิน 15 วัน และแจ้งให้ผู้ยื่นคำขอทราบภายใน 7 วันนับแต่วันที่พิจารณาแล้วเสร็จ ทั้งนี้หากเจ้าพนักงานท้องถิ่นพิจารณาไม่แล้วเสร็จให้แจ้งเป็นหนังสือให้ผู้ยื่นคำขอทราบถึงเหตุแห่งความล่าช้าทุก 7 วัน จนกว่าจะพิจารณาแล้วเสร็จพร้อมสำเนาแจ้ง ก.พ.ร. ทราบทุกครั้ง ตาม พ.ร.บ. การอำนวยความสะดวกในการพิจารณาอนุญาตของทางราชการ พ.ศ. 2558

<sup>3</sup> หมายถึง ผู้นั้นมีสิทธิอุทธรณ์คำสั่งคืนคำขอต่อเจ้าพนักงานท้องถิ่นผู้ออกคำสั่ง ภายใน 15 วัน นับแต่วันที่รับทราบคำสั่ง ตามกฎหมายว่าด้วยวิธีปฏิบัติราชการทางปกครอง

<sup>4</sup> หมายถึง ผู้นั้นมีสิทธิอุทธรณ์คำสั่งไม่ออกใบอนุญาตหรือไม่อนุญาตให้ต่ออายุใบอนุญาตต่อรัฐมนตรีว่าการกระทรวงสาธารณสุข ภายใน 30 วัน นับแต่วันรับทราบคำสั่ง ตามกฎหมายว่าด้วยการสาธารณสุข