



เทศบาลตำบลคลองลานพัฒนา  
อำเภอคลองลาน จังหวัดกำแพงเพชร

# กองช่าง

## ขั้นตอนการขออนุญาตก่อสร้างอาคาร

### 1.เตรียมเอกสารแล้วนำมายื่นที่เทศบาล



- สำเนาทะเบียนบ้าน
- สำเนาบัตรประชาชน
- สำเนาโฉนดที่ดิน
- แผนผังบริเวณและแบบแปลน

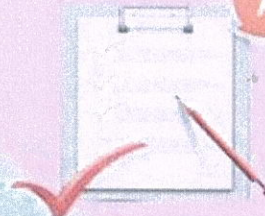


### 6.ดำเนินการก่อสร้างอาคารได้



A+

### 2.เจ้าหน้าที่ตรวจสอบเอกสารหลักฐานและแบบแปลนเบื้องต้น



### 5.เจ้าหน้าที่โทรแจ้งให้เจ้าของอาคารมาชำระค่าธรรมเนียมและรับใบอนุญาต



### 3.เจ้าหน้าที่ตรวจสอบสถานที่ดำเนินการที่ยื่นขออนุญาต

### 4.เจ้าพนักงานท้องถิ่นพิจารณาออกใบอนุญาต

### บทกำหนดโทษ หากไม่มาขออนุญาตก่อสร้างให้ถูกต้อง

1. ผู้ใดก่อสร้าง ตัดแปลงเคลื่อนย้ายอาคารไม่ได้รับอนุญาตจากเทศบาล หรือผู้ใดก่อสร้างตัดแปลง รื้อถอนอาคาร ให้ผิดไปจากที่ได้รับอนุญาต ตลอดจนเงื่อนไขที่เจ้าพนักงานท้องถิ่นกำหนดไว้ใบอนุญาต ต้องระวางโทษจำคุกไม่เกิน 3 เดือน ปรับไม่เกิน 60,000 บาท หรือทั้งจำทั้งปรับ
2. ผู้ใดได้รับคำสั่งจากเทศบาล และฝ่าฝืนคำสั่งดังกล่าว นอกจากต้องระวางโทษปรับตามข้อ 1 และยังคงระวางโทษปรับอีกวันละไม่เกิน 10,000 บาท



# เทศบาลตำบลคลองลานพัฒนา



ขั้นตอนการขออนุญาต  
ก่อสร้าง, ดัดแปลง,  
รื้อถอนบ้าน อาคาร



**1** ยื่นคำขอ  
พร้อมเอกสาร  
แบบแปลน

1-2 วัน

**2** ขั้นตอน  
การตรวจสอบ

20 วัน

**3** ขั้นตอน  
การพิจารณาอนุญาต  
(ลงนาม)

7 วัน

**4** ขั้นตอน  
การออกใบอนุญาต

1 วัน

**เอกสารที่ใช้ประกอบ  
การขออนุญาต**

- แบบแปลนการก่อสร้าง จำนวน 3 ชุด
- สำเนาทะเบียนบ้าน/เจ้าของอาคาร จำนวน 3 ชุด
- สำเนาบัตรประชาชน (หน้า หลัง) เจ้าของอาคาร จำนวน 3 ชุด
- สำเนาโฉนดที่ดินทุกหน้า (ห้ามปลอม-ขยง) จำนวน 3 ชุด
- เอกสารอื่นๆเพิ่มเติม (แล้วแต่กรณี)



สอบถามเพิ่มเติมได้ที่  
เทศบาลตำบลคลองลานพัฒนา

โทร. 0-5586-8638 ต่อ 112



ระยะเวลาดำเนินการ  
โดยประมาณ 30 วัน