



บันทึกข้อความ

ส่วนราชการ กองคลัง เทศบาลเมืองหนองปลิง

ที่ กพ ๕๔๓๐๑.๒/ ๒๒๗๓

วันที่ ๑๑ พฤศจิกายน ๒๕๖๔

เรื่อง เผยแพร่ราคากลางก่อสร้างในเว็บไซต์เทศบาลเมืองหนองปลิง

กองยุทธศาสตร์และงบประมาณ
เลขที่ ๒๐๑๖
วันที่ ๑๒ พ.ย ๖๔
เวลา ๑๕:๐๐ น.

เรียน ผู้อำนวยการกองยุทธศาสตร์และงบประมาณ

ด้วยกองคลัง เทศบาลเมืองหนองปลิง มีความประสงค์จะเผยแพร่ราคากลางโครงการก่อสร้างถนน
คสล.ชอยสรสมกรต หมู่ ๗ บ้านศรีโยธิน ตำบลหนองปลิง อำเภอเมืองกำแพงเพชร จังหวัดกำแพงเพชร เพื่อ
ประชาสัมพันธ์ให้ประชาชนอย่างทั่วถึง จึงขอความร่วมมือจากผู้อำนวยการกองยุทธศาสตร์และงบประมาณ ดำเนินการ
เผยแพร่ราคากลางก่อสร้างดังกล่าว ในเว็บไซต์เทศบาลเมืองหนองปลิง รายละเอียดตามเอกสารแนบมาพร้อมนี้

จึงเรียนมาเพื่อดำเนินการต่อไป

(นายคมศร สุระสร้างค์)

นายกเทศมนตรีเมืองหนองปลิง

นางอรุณรัตน์ วัชรวิทย์
Orn



บันทึกข้อความ

ส่วนราชการ กองช่างเทศบาลเมืองหนองปลิง

โทร./โทรสาร ๐-๕๕๗๑-๐๐๕๓

ที่ กพ ๕๔๓๐๑.๔ /รจ๖๓

วันที่ ๓ พฤศจิกายน ๒๕๖๔

เรื่อง รายงานผลการกำหนดราคากลางจ้างเหมาโครงการก่อสร้างถนน คสล. ซอยสระมรกต หมู่ ๗ บ้านศรีโยธิน

เรียน นายกเทศมนตรีเมืองหนองปลิง

ตามคำสั่งเทศบาลเมืองหนองปลิง ที่ ๑๐๓๐/๒๕๖๔ เรื่องแต่งตั้งคณะกรรมการกำหนดราคากลางจ้างเหมาโครงการก่อสร้างถนน คสล. ซอยสระมรกต หมู่ ๗ บ้านศรีโยธิน นั้น

บัดนี้คณะกรรมการ ได้ร่วมกันพิจารณาราคากลางจ้างเหมาโครงการดังกล่าวเสร็จเรียบร้อยแล้วเป็นเงินทั้งสิ้น ๔๙๙,๐๐๐ บาท (สี่แสนเก้าหมื่นเก้าพันบาทถ้วน)

จึงเห็นควรนำส่งราคากลางจ้างเหมาโครงการก่อสร้างถนน คสล. ซอยสระมรกต หมู่ ๗ บ้านศรีโยธิน ให้งานพัสดุกองคลัง เพื่อดำเนินการต่อไป

จึงเรียนมาเพื่อโปรดพิจารณา หากเห็นชอบขอได้โปรดลงนามในหนังสือที่เสนอมาพร้อมนี้

ลงชื่อ.....ประธานกรรมการ

(นายประสิทธิ์ พันธุ์ผง)

ผู้อำนวยการกองช่าง

ลงชื่อ.....กรรมการ

(นายเกียรติศักดิ์ พัดวี)

หัวหน้าฝ่ายแบบแผนและก่อสร้าง

ลงชื่อ.....กรรมการ

(นายสังवल ใจแสน)

นายช่างเขียนแบบชำนาญงาน

เรียน นายกเทศมนตรีเมืองหนองปลิง

-เพื่อพิจารณาลงนาม

(นายสุชาติ พันธุ์ยิ้ม)

ปลัดเทศบาลเมืองหนองปลิง

(นางธัญรดา บัวทอง)

รองนายกเทศมนตรีเมืองหนองปลิง

(นายคมศร สุระตรงค์)

นายกเทศมนตรีเมืองหนองปลิง

แบบสรุปราคากลางงานก่อสร้างทาง สะพาน และท่อเหลี่ยม

ประเภทงาน งานทาง
วันที่ประมาณราคา 3 พฤศจิกายน 2564
ส่วนราชการ เทศบาลเมืองหนองปลิง
โครงการ ก่อสร้างถนนคอนกรีตเสริมเหล็ก ขยายสะพานคอนกรีต หมู่ 7 บ้านศรีโยธิน
สถานที่ก่อสร้าง หมู่ที่ 7 บ้านศรีโยธิน ตำบลหนองปลิง อำเภอเมืองกำแพงเพชร จังหวัดกำแพงเพชร
ลักษณะสายทางเดิม -

ปริมาณงาน ก่อสร้างถนนคอนกรีตเสริมเหล็ก ผิวจราจรกว้าง 4 เมตร ระยะทาง 260 เมตร ทน 0.15 เมตร หรือมีพื้นที่ผิวจราจรคอนกรีตรวมไม่น้อยกว่า 1,040 ตารางเมตร พร้อมลูกรังไหลทางข้างละ 0.50 เมตร และติดตั้งป้ายประชาสัมพันธ์ จำนวน 1 ป้าย, ป้ายโครงการ จำนวน 1 ป้าย (ตามแบบรูปรายการที่เทศบาลเมืองหนองปลิงกำหนด)

สรุปปริมาณงานตามแบบฟอร์ม งานก่อสร้างทาง จำนวน 1 แผ่น
ราคาไม้เนื้อแข็ง B7 ณ อำเภอเมืองกำแพงเพชร 30.50 บาท/ลิตร ระยะเวลาดำเนินการ 60 วัน

ที่	รายการ	รวมค่างานต้นทุน	Factor F	รวมค่างานก่อสร้าง	หมายเหตุ
1	ค่างานต้นทุนงานทาง	366,114.54	1.3607	499,396.15	- Factor F ประเภทงานก่อสร้างทาง 1.3607 - Factor F ประเภทงานสะพานและท่อเหลี่ยม - เงินล่วงหน้าจ่าย 0.0% - ดอกเบี้ยเงินกู้ (MLR) 5.0% - เงินประกันผลงานหัก 0.0%
สรุป	รวมเป็นค่าก่อสร้าง			499,396.15	(สี่แสนเก้าหมื่นเก้าพันสามร้อยเก้าสิบหกบาทสิบห้าสตางค์)
	คิดเป็นเงินงบประมาณค่าก่อสร้าง			499,000.00	(สี่แสนเก้าหมื่นเก้าพันบาทถ้วน)

คณะกรรมการกำหนดราคากลาง

ตามคำสั่ง 854/ 2564 ลงวันที่ 8 กันยายน พ.ศ.2564
ได้ตรวจสอบแล้ว เห็นชอบให้ประมาณราคานี้เป็นราคากลาง

ลงชื่อ ประธานกรรมการ
(นายประสิทธิ์ พันธุ์ม่วง)
ผู้อำนวยการกองช่าง

ลงชื่อ กรรมการ
(นายเกียรติศักดิ์ พัดวิ)

หัวหน้าฝ่ายแบบแผนและก่อสร้าง

ลงชื่อ กรรมการ
(นายสังวัต ใจแสน)

นายช่างเขียนแบบชำนาญงาน

ปริมาณงานก่อสร้างทาง สะพาน และท่อเหลี่ยม

ส่วนราชการ : เทศบาลเมืองหนองปลิง
 โครงการ : ก่อสร้างถนนคอนกรีตเสริมเหล็ก ขยายระยะรถ หนุ่ 7 บ้านศรีโยธิน
 สถานที่ก่อสร้าง : หมู่ที่ 7 บ้านศรีโยธิน ตำบลหนองปลิง อำเภอเมืองกำแพงเพชร จังหวัดกำแพงเพชร
 ลักษณะสายทางเดิม : ถนนลูกรัง
 การก่อสร้าง/ปริมาณงาน : ก่อสร้างถนนคอนกรีตเสริมเหล็ก ผิวจราจรกว้าง 4 เมตร ระยะทาง 260 เมตร ทน 0.15 เมตร หรือมีพื้นที่ผิวจราจรคอนกรีตรวมไม่น้อยกว่า 1,040 ตารางเมตร พร้อมลูกรังไหล่ทางข้างละ 0.50 เมตร และติดตั้งป้ายประชาสัมพันธ์ จำนวน 1 ป้าย ,ป้ายโครงการ จำนวน 1 ป้าย (ตามแบบรูปรายการที่เทศบาลเมืองหนองปลิงกำหนด)
 ประมาณราคาวันที่ : 3 พฤศจิกายน 2564

ที่	รายการ	หน่วย	ปริมาณ	ราคาต่อหน่วย (บาท)	ราคาทุน (บาท)	Factor F	ราคาต่อหน่วย	ราคาลง (บาท)
1	งานดิน (EARTHWORK)							
1.1	งานถมป่าและขุดต่อขนาดเบา	ตร.ม.	520.00	1.73	899.60	1.3607	2.35	1,224.09
2	งานรองพื้นทางวัสดุลูกรัง	ลบ.ม.		-	-	-	-	-
3	งานผิวทาง (SURFACE COURSES)							
2.1	งานทรายหยาบรองพื้นทาง	ลบ.ม.	52.00	128.45	6,679.40	1.3607	174.78	9,088.66
2.2	งานผิวทางปอร์ตแลนด์ซีเมนต์คอนกรีต	ตร.ม.	1,040.00	300.39	312,405.60	1.3607	408.74	425,090.30
2.3	รอยต่อเพื่อขยายตามขวาง (Expansion Joint)	ม.	16.00	211.48	3,383.68	1.3607	287.76	4,604.17
2.4	รอยต่อเพื่อหดตามขวาง (Contraction Joint)	ม.	84.00	119.43	10,032.12	1.3607	162.51	13,650.71
2.5	รอยต่อตามยาว (Longitudinal Joint)	ม.	260.00	88.37	22,976.20	1.3607	120.25	31,263.72
2.6	รอยต่อถนนคอนกรีตติดกับรางดิน (Dummy Joint)	ม.	-	-	-	-	-	-
2.7	รอยต่อขอบถนนคอนกรีตติดกับถนนลาดยาง.	ม.	-	-	-	-	-	-
4	งานไหล่ทางลูกรัง	ลบ.ม.	72.80	146.12	10,637.54	1.3607	198.83	14,474.50
รวมเงินเป็นเงินค่าก่อสร้าง (สี่แสนเก้าหมื่นเก้าพันสามร้อยเก้าสิบหกบาทสิบห้าสตางค์)					366,114.54			499,396.15
คิดเป็นเงินค่างานก่อสร้าง (ตามเงินอุดหนุน) (สี่แสนเก้าหมื่นเก้าพันบาทถ้วน)								499,000.00

- 1. ผลรวมค่างานต้นทุนงานก่อสร้างทาง = 366,114.54 บาท [1]
- 2. ผลรวมค่างานต้นทุนงานก่อสร้างสะพานและท่อเหลี่ยม = - บาท [2] ไม่มีค่าก่อสร้าง
- 3. ผลรวมค่าใช้จ่ายพิเศษตามข้อกำหนดและค่าใช้จ่ายอื่นๆ (รายละเอียดตามแบบคำนวณที่แนบ) = - บาท [3] ไม่มีค่าใช้จ่ายพิเศษ
- 4. ค่า Factor F งานก่อสร้างทาง = 1.3607 [4]
- 5. ค่า Factor F งานก่อสร้างงานก่อสร้างสะพานและท่อเหลี่ยม = [5]
- 6. ค่า Factor F ค่าใช้จ่ายพิเศษตามข้อกำหนดและค่าใช้จ่ายอื่นๆ = 1.0000 [6]=1+([3]/([1]x[4]+[2]x[5]))
- 7. ค่า Factor F งานก่อสร้างทางซึ่งรวมค่าใช้จ่ายพิเศษตามข้อกำหนดฯ = 1.3607 [7]=[4]x[6]
- 8. ค่า Factor F งานก่อสร้างสะพานและท่อเหลี่ยมซึ่งรวมค่าใช้จ่ายพิเศษตามข้อกำหนดฯ = - [8]=[5]x[6]

ประธานกรรมการ
 กรรมการ
 กรรมการ

ราคาต้นทุนต่อหน่วยงานก่อสร้างทาง

วันที่ประมาณราคา 3 พฤศจิกายน 2564
 ชื่อโครงการ ก่อสร้างถนนคอนกรีตเสริมเหล็ก ขอบสระมรกต หมู่ 7 บ้านศรีโยธิน
 ประเภทงาน งานก่อสร้างถนนคอนกรีตเสริมเหล็กรับน้ำหนักบรรทุกไม่เกิน 15 ตัน (แบบมีรอยต่อตามยาว)
 ส่วนราชการ เทศบาลเมืองหนองปลิง
 สถานที่ตั้งโครงการ หมู่ที่ 7 บ้านศรีโยธิน ตำบลหนองปลิง อำเภอเมืองกำแพงเพชร จังหวัดกำแพงเพชร

1. งานรื้อโครงสร้างถนนเดิม (REMOVAL OF EXISTING STRUCTURES)

2. งานดิน (EARTHWORK)

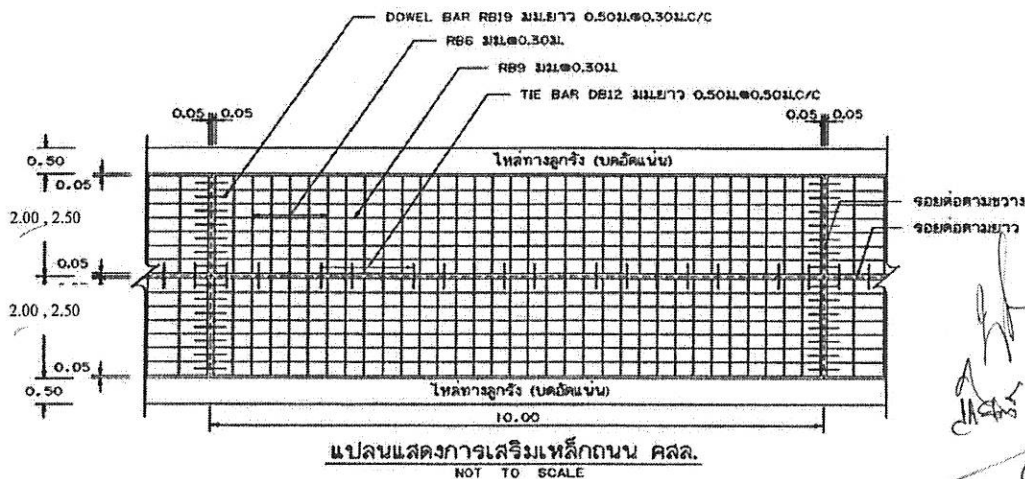
3. งานรองพื้นทางและพื้นทาง (SUBBASE AND BASE COURSES)

3.1 งานรองพื้นทางวัสดุมวลรวม (SOIL AGGREGATE SUBBASE)

ค่าวัสดุจากแหล่ง (ลูกรัง)	=	25.00 บาท/ลบ.ม.
ค่าดำเนินการ + ค่าเลื่อมราคา (ชุด-ชน)	=	32.07 บาท/ลบ.ม.
ค่าขนส่ง 25.00 กม.	=	89.05 บาท/ลบ.ม.
	รวม	= 146.12 บาท/ลบ.ม.
ส่วนยกตัว = 146.12×1.50	=	219.18 บาท/ลบ.ม.
ค่าดำเนินการ + ค่าเลื่อมราคา (บดทับ)	=	55.12 บาท/ลบ.ม.
ค่าใช้จ่ายรวม	=	274.30 บาท/ลบ.ม.
ค่างานต้นทุน	=	274.30 บาท/ลบ.ม.

4. งานผิวทางปอร์ตแลนด์ซีเมนต์คอนกรีต (PORTLAND CEMENT CONCRETE PAVEMENT)

คำนวณตามปริมาณงานแบบมาตรฐานงานทางสำหรับองค์ประกอบส่วนท้องถิ่น แบบเลขที่ ทด-2-203



ตารางเหล็กเสริมคอนกรีต แบบ BAR MESH

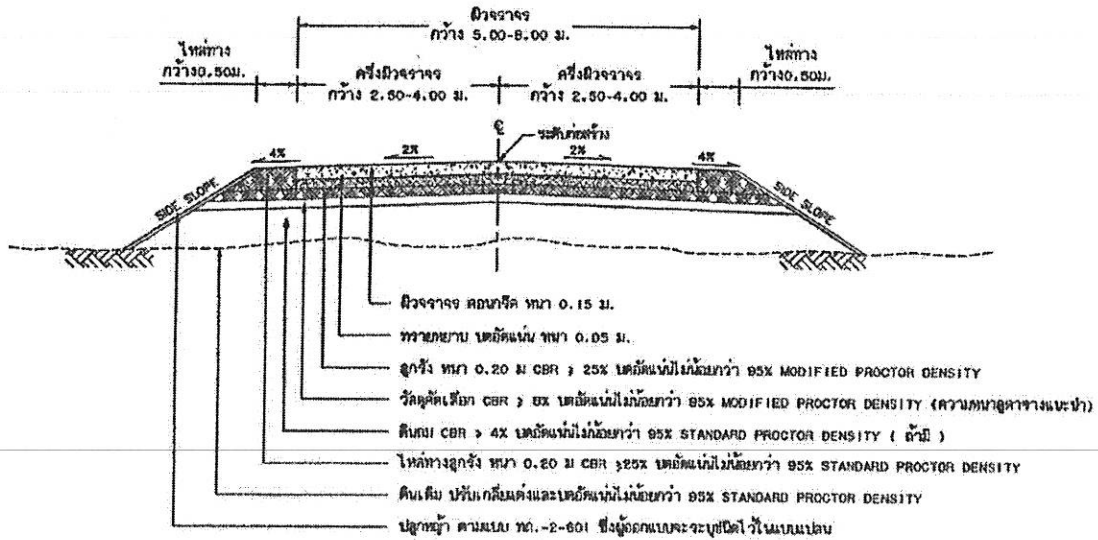
ความหนาแน่นพื้นที่ (ชม.)	เหล็กเสริมตามยาว (Longitudinal Reinforcement) เหล็กเส้นกลม SR24 (FS = 1,200 KSC)	ช่องจราจร กว้าง (ม.)	เหล็กเสริมตามขวาง (Transverse Reinforcement) เหล็กเส้นกลม SR24 (FS = 1,200 KSC)
15	RB9 @ 0.30 ม.	2.00	RB6 @ 0.30 ม.
		2.50	RB6 @ 0.25 ม.

ข้อมูลโครงการ

ผิวจราจรกว้าง	=	4.00 ม.
ผิวจราจรหนา	=	0.15 ม.
ความยาวถนนที่ก่อสร้าง	=	260.00 ม.
ปริมาณงานทั้งโครงการ	=	1,040.00 ตร.ม.

ปริมาณคอนกรีตทั้งโครงการ		156.00 ลบ.ม.
ค่าติดตั้งเครื่องผสม	=	150,000.00 บาท/ครั้ง
คิดเป็นค่าติดตั้งเครื่องผสม	=	30.00 บาท/ลบ.ม.
ค่าขนส่งคอนกรีต 1 ลบ.ม./กม		14.63 บาท/ลบ.ม.
ค่าคอนกรีต	=	1,279.84 บาท/ตร.ม.
ค่าผสมคอนกรีต	=	195.33 บาท/ตร.ม.
คิดเป็นค่าคอนกรีต+ค่าผสม	=	1,519.80 บาท/ตร.ม.

4.1 ราคาต้นทุนต่อหน่วยผิวทางพอร์ตแลนด์ซีเมนต์คอนกรีต หน้า 15 ซม. กรณีใช้เหล็กเส้นกลม SR24



คิดจากพื้นที่จาก (ความยาว	10.00 ม.) [10]	ความกว้างช่องจราจร (Lane Width) 2.00 [11]	=	20.00 ตร.ม.	
ค่าติดตั้งเครื่องผสม			=	- บาท	
ปริมาณคอนกรีต			=	3.00 ลบ.ม.	
คิดเป็นค่าคอนกรีต			=	4,559.40 บาท	
ค่าเหล็ก RB6	35.52 กก. ๆ ละ [16]	25.42 บาท [17]	=	903.05 บาท	35,5200
ค่าเหล็ก RB9	69.86 กก. ๆ ละ [19]	24.68 บาท [20]	=	1,724.25 บาท	69,8600
ค่าตัด ดัดและผูกเหล็ก	105.38 กก. ๆ ละ [22]	- บาท [23]=ค่าดำเนินการ	=	- บาท	
ค่าลวดเหล็ก	1.75 กก. ๆ ละ [25]	74.77 บาท [26]	=	130.85 บาท	
ค่าแบบข้างคิดตามความยาว 2 ข้าง คิดค่าขน	20.60 บาท (ค่าขนแบบข้างคิด 0.75%)		=	20.60 บาท/ม.	ราคา 24.50 บาท/ลิตร
คิดเป็นค่าแบบข้าง			=	206.00 บาท	
ค่าปูผิวทางคอนกรีต (PAVER)			=	12.12 บาท/ตร.ม.	ราคา 24.50 บาท/ลิตร
คิดเป็นปูผิวทางคอนกรีต			=	242.40 บาท	
ค่าบ่มคอนกรีต			=	- บาท/ตร.ม.	
คิดเป็นค่าบ่มคอนกรีต			=	- บาท	
ค่าใช้จ่ายรวม	[34]=[13]+[15]+[18]+[21]+[24]+[27]+[29]+[31]+[33]		=	7,765.94 บาท	
ทำงานต้นทุน			=	388.30 บาท/ตร.ม.	
หมายเหตุ					

- กรณีปริมาณงานทั้งโครงการน้อยกว่า 28,000 ตร.ม. ให้ใช้ค่าติดตั้งโรงงานสำหรับปริมาณงาน 28,000 ตร.ม. ในการประเมินราคา (คิดจากถนน 4 เลน ยาว 2 กม.)
- ค่าแบบจากคู่มือ รวม 2 ข้างแล้ว
- เหล็กเสริมผิวทางคอนกรีตที่ใช้คำนวณชนิดเหล็กเส้นกลม SR24 (FS = 1,200 KSC) เผื่อ 10%

4.2 ราคาต้นทุนต่อหน่วยผิวทางพอร์ตแลนด์ซีเมนต์คอนกรีต หน้า 15 ซม. กรณีใช้เหล็กเชื่อมตะแกรงสำเร็จรูป (WIRDE MESH)

ตารางแสดงขนาดของเหล็ก WIRDE MESH ที่ใช้แทนเหล็ก BAR MESH

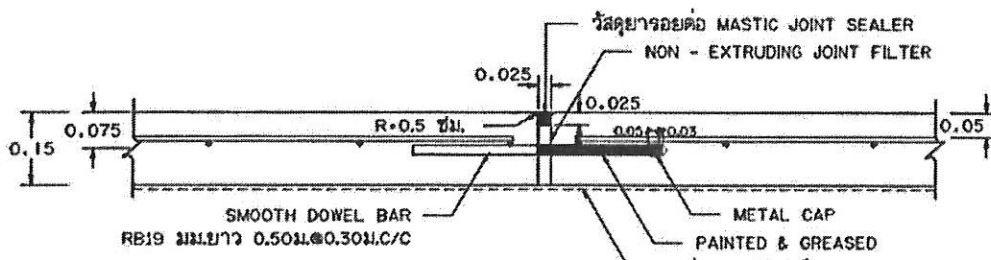
BAR MESH		WIRDE MESH	
เหล็กเส้นกลม SR24 (FS = 1,200 KSC)		เหล็กตะแกรงสำเร็จรูป (FS = 2,750 KSC)	
DIA. / SPACING	STEEL AREA (ตร.ซม./ม.)	DIA. / SPACING	STEEL AREA (ตร.ซม./ม.)
Ø 6 มม. @ 0.40 ม.	0.710	Ø 4 มม. @ 0.30 ม.	0.419
Ø 9 มม. @ 0.30 ม.	2.120	Ø 6 มม. @ 0.30 ม.	0.940

คิดจากพื้นที่ (ความยาว 10.00 ม.) ความกว้างช่องจราจร (Lane Width) 2.00 ม.	=	20.00 ตร.ม.
ค่าติดตั้งเครื่องผสม	=	- บาท
ปริมาณคอนกรีต	=	3.00 ลบ.ม.
คิดเป็นค่าคอนกรีต	=	4,559.40 บาท
ค่าเหล็ก WIRDE MESH ขนาด Ø 6 มม. @ 0.30 ม. สี่เหลี่ยมจัตุรัส	=	45.00 บาท/ตร.ม.
เหล็ก WIRDE MESH ขนาด Ø 6 มม. @ 0.30 ม. สี่เหลี่ยมจัตุรัส 1 ตร.ม. หนัก	=	0.002 ตัน
ค่าขนส่งเหล็ก WIRDE MESH 5 กม. = 15.47 บาท/ตัน [42]=ตารางฯ	=	0.03 บาท
รวมค่าเหล็ก WIRDE MESH	=	45.00 บาท
ค่าเหล็ก WIRDE MESH 20.00 ตร.ม. ๆ ละ [45]	=	900.00 บาท
ค่าตัด ดัดและผูกเหล็ก 20.00 ตร.ม. ๆ ละ [47]	=	100.00 บาท
ค่าแบบข้างคิดตามความยาว 2 ข้าง คิดค่างาน 20.60 บาท (ค่างานแบบข้างคิด 0.75%)	=	20.60 บาท/ม.
คิดเป็นค่าแบบข้าง	=	206.00 บาท
ค่าปูผิวทางคอนกรีต (PAVER)	=	12.12 บาท/ตร.ม.
คิดเป็นค่าปูผิวทางคอนกรีต	=	242.40 บาท
ค่าบ่มคอนกรีต	=	- บาท/ตร.ม.
คิดเป็นค่าบ่มคอนกรีต	=	- บาท
ค่าใช้จ่ายรวม [56]=[37]+[39]+[47]+[49]+[51]+[53]+[55]	=	6,007.80 บาท
ค่างานต้นทุน	=	300.39 บาท/ตร.ม.
หมายเหตุ		
1. กรณีปริมาณงานหนึ่งโครงการน้อยกว่า 28,000 ตร.ม. ให้ใช้ค่าติดตั้งโรงงานสำหรับปริมาณงาน 28,000 ตร.ม. ในการประเมินราคา (คิดจากถนน 4 เลน ยาว 2 กม.)		
2. ค่าแบบจากคู่มือ รวม 2 ข้างแล้ว		
3. เหล็กเสริมผิวทางคอนกรีตที่คำนวณใช้เหล็กตะแกรงเหล็กเส้นกลมผิวเรียบ SR 24 (WIRDE MESH) ชนิดสี่เหลี่ยมจัตุรัสขนาด Ø 6 มม. @ 0.30 ม. เมื่อ 10%		

สรุป

1 ราคาต้นทุนต่อหน่วยผิวทางพอร์ตแลนด์ซีเมนต์คอนกรีต กรณีใช้เหล็กเส้นกลม SR24	=	388.30 บาท/ตร.ม.
2 ราคาต้นทุนต่อหน่วยผิวทางพอร์ตแลนด์ซีเมนต์คอนกรีต กรณีใช้เหล็กเชื่อมตะแกรงสำเร็จรูป (WIRDE MESH)	=	300.39 บาท/ตร.ม.
3 ค่างานตามข้อ 1 มากกว่าค่างานตามข้อ 2 เป็นเงิน	=	87.91 บาท
เลือกใช้ ผิวทางพอร์ตแลนด์ซีเมนต์คอนกรีต หนา 0.15 เมตร เสริมเหล็กชนิดตะแกรง WIRDE MESH ขนาด Ø 6 มม. @ 0.30 ม. สี่เหลี่ยมจัตุรัส		
ค่างานต้นทุน	=	300.39 บาท/ตร.ม.

4.3 รอยต่อเมื่อขยายตามขวาง (Expansion Joint)



ขยายรอยต่อ EXPANSION JOINT
NOT TO SCALE

คิดจากความยาว 4.00 ม. (ก่อสร้างทุกระยะ 50 ม.)	4.00	เมตร			
ค่าเหล็ก RB19 (2.23/ม.)	14.87	กก. ๆ ละ	24.10	บาท =	358.27 บาท
ค่า MATAL CAP + ทาสี + จาระบี	14.00	ชุด ๆ ละ	7.00	บาท =	98.00 บาท
JOINT FILLER	0.31	ตร.ม. ๆ ละ	12.15	บาท =	3.77 บาท
JOINT SEALER	1.56	กก. ๆ ละ	45.00	บาท =	70.20 บาท
ค่าหยอดยางรอยต่อ	2.50	ม. ๆ ละ	14.55	บาท =	36.38 บาท
ค่าแผ่นพลาสติก	4.80	ตร.ม. ๆ ละ	10.00	บาท =	48.00 บาท
ค่าไม้แบบ	0.45	ลบ.ฟ. ๆ ละ	514.02	บาท =	231.31 บาท
ค่าใช้จายรวม				=	845.92 บาท
ค่างานต้นทุ่น				=	211.48 บาท/ม.

หมายเหตุ

ตารางเหล็ก TIE BARS และ เหล็ก DOWEL BARS

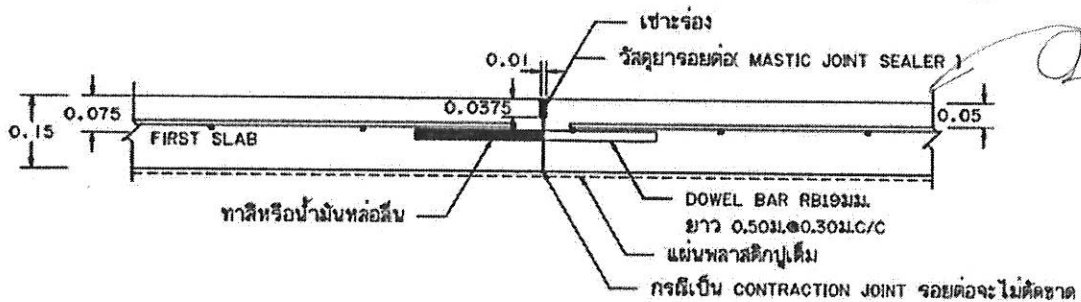
TIE BARS/DOWEL BARS	ชนิดเหล็ก	ขนาด Ø (มม.)	ความยาว (ม.)	ระยะห่าง (ม.)
TIE BARS	DB	12	0.50	0.50
DOWEL BARS	RB	19	0.50	0.30

หมายเหตุ

ความกว้างช่องจราจร (ม.)	ความหนา (ซม.)	DOWEL BARS (กก.)	MATAL CAP ชุด	JOINT FILLER (ตร.ม.)	JOINT SEALER (กก.)	แผ่นพลาสติก (ตร.ม.)	ไม้แบบ (ตร.ม.)
2.00	15	6.69	7	0.25	1.25	2.40	0.30
2.00	15	7.81	7	0.25	1.25	2.40	0.30

MATAL CAP	ราคาชุดละ	=	7	บาท
JOINT FILLER	ราคาตารางเมตรละ	=	12.15	บาท
JOINT SEALER	ราคากิโลกรัมละ	=	45.00	บาท
ค่าแผ่นพลาสติก	ราคาตารางเมตรละ	=	10.00	บาท

4.4 รอยต่อเมื่อหดตามขวาง (Contraction Joint)



ขยายรอยต่อ CONSTRUCTION JOINT และ CONTRACTION JOINT
NOT TO SCALE

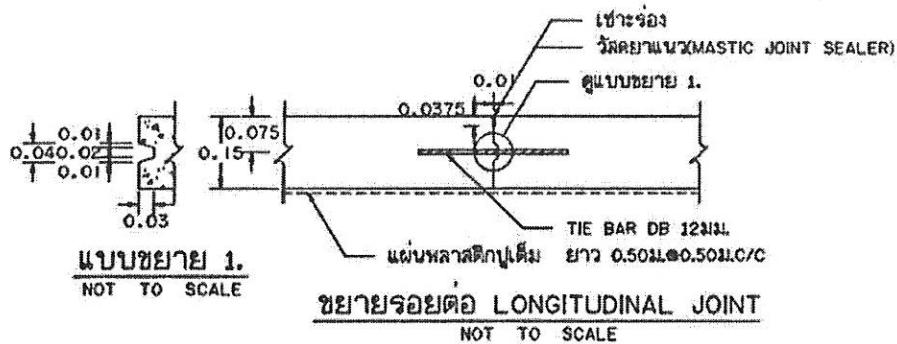
คิดจากความยาว 2.00 ม. (ก่อสร้างทุกระยะ 10 ม.)	2.00	เมตร				
ค่าเหล็ก RB19 (2.23/ม.)	7.81	กก. ๆ ละ	24.38	บาท	=	190.42 บาท
ค่า MATAL CAP + ทาสี + จาระบี	2.00	ม. ๆ ละ	0.00	บาท	=	- บาท
ค่าทาสี + จาระบี	10.00	ชุด ๆ ละ	0.00	บาท	=	- บาท
JOINT SEALER	0.01	กก. ๆ ละ	45.00	บาท	=	0.45 บาท
ค่าแผ่นพลาสติก	4.80	ตร.ม. ๆ ละ	10.00	บาท	=	48.00 บาท
ค่าใช้จ่ายรวม					=	238.87 บาท
คำนวณต้นทุน					=	119.43 บาท/ม.

หมายเหตุ

ความกว้างช่องจราจร (ม.)	ความหนา (ซม.)	DOWEL BARS (กก.)	ตัด Joint ลึก (ซม.)	ทาสี + จาระบี (ชุด)	JOINT SEALER (กก.)	แผ่นพลาสติก (ตร.ม.)
2.00	15	8.92	0.0375	10	0.01	20.00
2.00	15	8.92	0.0375	10	0.01	20.00

ค่าทาสี + จาระบี ราคาชุดละ = 4.00 บาท

4.5 รอยต่อตามยาว (Longitudinal Joint)



คิดจากความยาว 10 ม.						
ค่าเหล็ก DB12(0.888 กก/ม.)	24.120	กก. ๆ ละ	24.12	บาท	=	581.78 บาท
ค่า ตัด Joint และหยอดทรายรอยต่อ	10.00	ม. ๆ ละ	21.19	บาท	=	211.90 บาท
JOINT SEALER	2.00	กก. ๆ ละ	45.00	บาท	=	90.00 บาท
ค่าใช้จ่ายรวม					=	883.68 บาท
คำนวณต้นทุน					=	88.37 บาท/ม.

หมายเหตุ

ความหนา (ซม.)	TIE BARS (กก.)	ตัด Joint ลึก (ซม.)	JOINT SEALER (กก.)
15	10.252	0.0375	4

4.6 รอยต่อถนนคอนกรีตติดกับรางดิน (Dummy Joint)

คิดจากความยาว 10 ม.

ค่า ตัด Joint และหยอดทรายรอยต่อ	10.00	ม. ๆ ละ	21.19	บาท	=	211.90 บาท
---------------------------------	-------	---------	-------	-----	---	------------

JIONT SEALER	4.00	กก. ๆ ละ	45.00	บาท	=	180.00 บาท
ค่าใช้จ่ายรวม					=	391.90 บาท
ค่างานต้นทุน					=	39.19 บาท/ม.

หมายเหตุ

ความหนา (ซม.)	ตัด Joint ลึก (ซม.)	JIONT SEALER (กก.)
15	0.0375	4

4.7 รอยต่อขอบถนนคอนกรีตติดกับถนนลาดยาง (Edge Joint)

คิดจากความยาว 10 ม.

ค่า ตัด Joint และหยอดยางรอยต่อ	2.50	ม. ๆ ละ	21.19	บาท	=	52.98 บาท
JIONT SEALER	4.00	กก. ๆ ละ	45.00	บาท	=	180.00 บาท
ค่าใช้จ่ายรวม					=	232.98 บาท
ค่างานต้นทุน					=	23.30 บาท/ม.

หมายเหตุ

ค่าตัด Joint ผิว Asphalt Concrete คิดเป็น 75% ของผิวทาง Concrete และปริมาณ Joint Sealer คิดตามความลึกที่กำหนดในแบบ

5 ทรายหยาบรองพื้นทาง

	ราคาวัสดุ	ระยะ	ค่าขนส่ง		
ค่าวัสดุจากแหล่งรวมค่าตักและค่าขนส่ง	70.09	5	21.66	=	91.75 บาท/ลบ.ม.
ส่วนยุบตัว				=	1.40
คิดเป็นค่าทรายถม				=	128.45 บาท/ลบ.ม.
ค่าดำเนินการและค่าเสื่อมบดอัดคิด 75%				=	- บาท/ลบ.ม.
ค่าใช้จ่ายรวม				=	128.45 บาท/ลบ.ม.
ค่างานต้นทุน				=	128.45 บาท/ลบ.ม.

6 งานคอนกรีตและงานไม้แบบ

6.1 งานคอนกรีต Lean 1:3:5 คิดที่ 1 ลบ.ม.

ปูนซีเมนต์	240.00	กก. เมื่อ 5% =	252.00	กก. @ =	2.00	บาท	=	504.75 บาท
ทราย	0.52	ลบ.ม. เมื่อ 20% =	0.62	ลบ.ม. @ =	105.77	บาท	=	66.00 บาท
หิน	0.87	ลบ.ม. เมื่อ 15% =	1.00	ลบ.ม. @ =	369.91	บาท	=	370.09 บาท
ค่าผสมและเทคอนกรีต(จากบัญชีค่าแรงงานฯ)	1.00			ลบ.ม. @ =	316.00	บาท	=	316.00 บาท
ค่าใช้จ่ายรวม							=	1,256.84 บาท
ค่างานต้นทุน							=	1,260.00 บาท/ลบ.ม.

6.2 งานคอนกรีตชนิด ค2 คิดที่ 1 ลบ.ม. (แรงอัด ทรงลูกบาศก์ 240 กก./ตร.ซม.)

ปูนซีเมนต์	320.00	กก. เมื่อ 5% =	336.00	กก. @ =	2.00	บาท	=	673.00 บาท
ทราย	0.60	ลบ.ม. เมื่อ 20% =	0.72	ลบ.ม. @ =	105.77	บาท	=	76.65 บาท
หิน	0.76	ลบ.ม. เมื่อ 15% =	0.88	ลบ.ม. @ =	369.91	บาท	=	325.00 บาท
ค่าผสมและเทคอนกรีต(จากบัญชีค่าแรงงานฯ)	1.00			ลบ.ม. @ =	174.54	บาท	=	174.54 บาท
ค่าใช้จ่ายรวม							=	1,248.19 บาท
ค่างานต้นทุน							=	1,250.00 บาท/ลบ.ม.

6.3 งานคอนกรีตชนิด ค2.5 คิดที่ 1 ลบ.ม. (แรงอัด ทรงลูกบาศก์ 280 กก./ตร.ซม.)

ปูนซีเมนต์	340.00	กก. เมื่อ 5% =	357.00	กก. @ =	2.00	บาท	=	715.060290 บาท
ทราย	0.581	ลบ.ม. เมื่อ 20% =	0.70	ลบ.ม. @ =	105.77	บาท	=	73.742844 บาท

ตารางค่าดำเนินการและค่าเสื่อม

หิน	0.744	ลบ.ม.เมื่อ15%	0.86	ลบ.ม. @ =	369.91 บาท	=	316.494996 บาท
ค่าผสมคอนกรีต			1.00	ลบ.ม. @ =	174.54 บาท	=	174.540000 บาท
ค่าใช้จ่ายรวม						=	1,279.838130 บาท
ค่างานต้นทุน						=	1,279.84 บาท/ลบ.ม.

6.3 งานคอนกรีตชนิด ค3 คิดที่ 1 ลบ.ม. (แรงอัด ทรงลูกบาศก์ 300 กก./ตร.ซม.)


ปูนซีเมนต์	350.00	กก. เมื่อ5%	367.50	กก. @ =	2.00 บาท	=	736.09 บาท
ทราย	0.572	ลบ.ม.เมื่อ20%	0.69	ลบ.ม. @ =	105.77 บาท	=	72.60 บาท
หิน	0.736	ลบ.ม.เมื่อ15%	0.85	ลบ.ม. @ =	369.91 บาท	=	313.09 บาท
ค่าผสมคอนกรีต			1.00	ลบ.ม. @ =	174.54 บาท	=	174.54 บาท
ค่าใช้จ่ายรวม						=	1,296.32 บาท
ค่างานต้นทุน						=	1,296.32 บาท/ลบ.ม.

6.3 งานคอนกรีตชนิด ค3.5 คิดที่ 1 ลบ.ม. (แรงอัด ทรงลูกบาศก์ 325 กก./ตร.ซม.)

ปูนซีเมนต์	360.41	กก. เมื่อ5%	378.43	กก. @ =	2.00 บาท	=	757.98 บาท
ทราย	0.562	ลบ.ม.เมื่อ20%	0.67	ลบ.ม. @ =	105.77 บาท	=	71.33 บาท
หิน	0.734	ลบ.ม.เมื่อ15%	0.84	ลบ.ม. @ =	369.91 บาท	=	312.24 บาท
ค่าผสมคอนกรีต			1.00	ลบ.ม. @ =	174.54 บาท	=	174.54 บาท
ค่าใช้จ่ายรวม						=	1,316.10 บาท
ค่างานต้นทุน						=	1,316.10 บาท/ลบ.ม.

6.4 งานคอนกรีตชนิด ค4 คิดที่ 1 ลบ.ม. (แรงอัด ทรงลูกบาศก์ 420 กก./ตร.ซม.)

ปูนซีเมนต์	400.00	กก. เมื่อ5%	420.00	กก. @ =	2.00 บาท	=	841.25 บาท
ทราย	0.524	ลบ.ม.เมื่อ20%	0.63	ลบ.ม. @ =	105.77 บาท	=	66.51 บาท
หิน	0.728	ลบ.ม.เมื่อ15%	0.84	ลบ.ม. @ =	369.91 บาท	=	309.69 บาท
ค่าผสมคอนกรีต			1.00	ลบ.ม. @ =	174.54 บาท	=	174.54 บาท
ค่าใช้จ่ายรวม						=	1,391.98 บาท
ค่างานต้นทุน						=	1,391.98 บาท/ลบ.ม.



 24

ราคาลินค้าเฉลี่ยวัสดุก่อสร้าง (ราคาเงินสด ไม่รวมภาษีมูลค่าเพิ่ม ไม่รวมค่าขนส่ง) ของจังหวัด กำแพงเพชร เดือนกันยายน ปี 2564

หน้า 1 จากทั้งหมด 1 หน้า

หน้า | 1 |

ราคา : บาท

ลำดับ..	รายการ	หน่วย	กันยายน
1	คอนกรีตผสมเสร็จรูปลูกบาศก์ 180 กก./ตร.ชม. และ รูปทรงกระบอก 140กก./ตร.ชม. ตราซีแพค	ลบ.ม.	1,497.67
2	คอนกรีตผสมเสร็จรูปลูกบาศก์ 210 กก./ตร.ชม. และ รูปทรงกระบอก 180 กก./ตร.ชม. ตราซีแพค	ลบ.ม.	1,541.12
3	คอนกรีตผสมเสร็จรูปลูกบาศก์ 240 กก./ตร.ชม. และรูปทรงกระบอก 210 กก./ตร.ชม. ตราซีแพค	ลบ.ม.	1,586.92
4	คอนกรีตผสมเสร็จรูปลูกบาศก์ 280 กก./ตร.ชม. และ รูปทรงกระบอก 240 กก./ตร.ชม. ตราซีแพค	ลบ.ม.	1,653.74
5	คอนกรีตผสมเสร็จรูปลูกบาศก์ 320 กก./ตร.ชม. และ รูปทรงกระบอก 280 กก./ตร.ชม. ตราซีแพค	ลบ.ม.	1,741.13
6	คอนกรีตผสมเสร็จรูปลูกบาศก์ 350 กก./ตร.ชม. และ รูปทรงกระบอก 300 กก./ตร.ชม. ตราซีแพค	ลบ.ม.	1,789.25
7	คอนกรีตผสมเสร็จรูปลูกบาศก์ 380 กก./ตร.ชม. และ รูปทรงกระบอก 320 กก./ตร.ชม. ตราซีแพค	ลบ.ม.	1,842.53
8	คอนกรีตผสมเสร็จรูปลูกบาศก์ 400 กก./ตร.ชม. และ รูปทรงกระบอก 350 กก./ตร.ชม. ตราซีแพค	ลบ.ม.	1,900.00
9	คอนกรีตบล็อกก่อผนัง ชนิดธรรมดา ขนาด 19 x 39 x 7 ซม.	ก้อน	5.14
10	คอนกรีตบล็อกก่อผนัง ชนิดกันฝน ขนาด 19 x 39 x 9 ซม.	ก้อน	9.35
11	อิฐมอญ ขนาด 7x 16 x 3.5 ซม.	ก้อน	1.12
12	เสาเข็มคอนกรีตอัดแรง รูปสี่เหลี่ยมตัน ขนาด 0.18 x 0.18 ม. ยาว 8.00 ม.	ท่อน	1,257.01
13	เสาเข็มคอนกรีตอัดแรง รูปสี่เหลี่ยมตัน ขนาด 0.22 x 0.22 ม. ยาว 8.00 ม.	ท่อน	1,757.01
14	เสาเข็มคอนกรีตอัดแรง รูปสี่เหลี่ยมตัน ขนาด 0.26 x 0.26 ม. ยาว 8.00 ม.	ท่อน	2,322.43
15	เสาเข็มคอนกรีตอัดแรง รูปสี่เหลี่ยมตัน ขนาด 0.35 x 0.35 ม. ยาว 12.00 ม.	ท่อน	6,308.41
16	เหล็กเส้นกลมผิวเรียบ SR.24 ยาว 10 เมตร ตก. 6 มม.	ตัน	25,402.02
17	เหล็กเส้นกลมผิวเรียบ SR.24 ยาว 10 เมตร ตก. 9 มม.	ตัน	24,659.81
18	เหล็กเส้นกลมผิวเรียบ SR.24 ยาว 10 เมตร ตก. 12 มม.	ตัน	24,414.21
19	เหล็กเส้นกลมผิวเรียบ SR.24 ยาว 10 เมตร ตก. 15 มม.	ตัน	24,471.03
20	เหล็กเส้นกลมผิวเรียบ SR.24 ยาว 10 เมตร ตก. 19 มม.	ตัน	24,077.10
21	เหล็กเส้นกลมผิวเรียบ SR.24 ยาว 10 เมตร ตก. 25 มม.	ตัน	24,359.82
22	เหล็กเส้นกลมผิวข้ออ้อย SD.30 ยาว 10 เมตร ตก. 12 มม.	ตัน	24,098.51
23	เหล็กเส้นกลมผิวข้ออ้อย SD.30 ยาว 10 เมตร ตก. 16 มม.	ตัน	23,404.67
24	เหล็กเส้นกลมผิวข้ออ้อย SD.30 ยาว 10 เมตร ตก. 20 มม.	ตัน	24,151.31
25	เหล็กเส้นกลมผิวข้ออ้อย SD.30 ยาว 10 เมตร ตก. 25 มม.	ตัน	22,476.64
26	เหล็กเส้นกลมผิวข้ออ้อย SD.40 ยาว 10 เมตร ตก. 12 มม.	ตัน	24,466.83
27	เหล็กเส้นกลมผิวข้ออ้อย SD.40 ยาว 10 เมตร ตก. 16 มม.	ตัน	23,878.69
28	เหล็กเส้นกลมผิวข้ออ้อย SD.40 ยาว 10 เมตร ตก. 20 มม.	ตัน	23,961.59
29	เหล็กเส้นกลมผิวข้ออ้อย SD.40 ยาว 10 เมตร ตก. 25 มม.	ตัน	24,396.26
30	ลวดผูกเหล็ก ตก. 1.25 มม. (เบอร์ 18)	กก.	74.77

185	ทินเนอร์ ขนาด 2.1 ลิตร ตรา BARCO	กระป๋อง	146.27
186	ทินเนอร์ ขนาด 3.785 ลิตร ตรา เครื่องบิน บี 52 (BEGER รุ่น M-44)	กระป๋อง	467.29
187	กระดาษทรายขัดไม้ เบอร์ 0 ขนาด 9 x 11 นิ้ว ตราระเซ่ 3 ดา	โหล	93.46
188	กระดาษทรายขัดไม้ เบอร์ 3 ขนาด 9 x 11 นิ้ว ตราระเซ่ 3 ดา	โหล	93.46
189	กระดาษทรายขัดไม้ เบอร์ 0 ขนาด 9 x 11 นิ้ว	โหล	74.77
190	กระดาษทรายขัดไม้ เบอร์ 3 ขนาด 9 x 11 นิ้ว	โหล	74.77
191	บานประตูไม้อัดล็ก ชนิดใช้ภายใน หน้า 3.5 ซม. ขนาด 80 x 200 ซม.	บาน	572.43
192	บานประตูไม้อัดล็ก ชนิดใช้ภายนอก หน้า 3.5 ซม. ขนาด 80 x 200 ซม.	บาน	570.09
193	บานประตูไม้อัดยาง ชนิดใช้ภายใน หน้า 3.5 ซม. ขนาด 70 x 200 ซม.	บาน	495.33
194	บานประตูไม้อัดยาง ชนิดใช้ภายใน หน้า 3.5 ซม. ขนาด 80 x 200 ซม.	บาน	509.35
195	บานประตูไม้อัดยาง ชนิดใช้ภายนอก หน้า 3.5 ซม. ขนาด 80 x 200 ซม.	บาน	514.02
196	วงกบหน้าต่างไม้เนื้อแข็ง ไม่มีช่องแสง ขนาด 60 x 110 ซม. ขนาดไม้วงกบ 2" x 4"	ชุด	757.01
197	น็อตหัวกลมสำหรับงานไม้ ขนาดเส้นผ่าศูนย์กลาง 9 มม. ยาว 6 นิ้ว	กก.	70.09
198	ตะปุดอกไม้ ชนิดมอม ขนาด 3 นิ้ว	กก.	42.06
199	ตะปุดอกไม้ ขนาด 1 นิ้ว ตรามือ	กก.	38.27
200	ตะปุดอกไม้ ขนาด 1 1/2 นิ้ว ตรามือ	กก.	37.23
201	ตะปุดอกคอนกรีต ขนาด 3" - 4"	กก.	60.75
202	ตะปุดอกสังกะสี ขนาด 1 3/4" เบอร์ 13	กก.	38.32
203	ตะปุดอกสังกะสี ขนาด 1 3/4" เบอร์ 13	กก.	9.35
204	ตะปูเกลียว ขนาด 3"	ตัว	1.87
205	ตะปูเกลียว ขนาด 4"	ตัว	1.87
206	ขอยึดกระเบื้อง ขนาด 6"	อัน	3.27
207	ขอยึดกระเบื้อง ขนาด 8"	อัน	3.27
208	บานพับหน้าต่างเหล็กเคลือบสังกะสี ปรับมุม ขนาด 10 นิ้ว ตราวิทโก้	ชุด	65.42
209	บานพับหน้าต่างเหล็กเคลือบสังกะสี ปรับมุม ขนาด 12 นิ้ว ตราวิทโก้	ชุด	74.77
210	กลอนอลูมิเนียม ขนาด 6 นิ้ว	อัน	23.36
211	ปูนซีเมนต์ปอร์ตแลนด์ ปูนถุง ประเภท 1 ตราช้าง	ตัน	2,429.91
212	ปูนซีเมนต์ปอร์ตแลนด์ ปูนถุง ประเภท 1 บรรจุ 50 กก./ถุง ตรานิทรินเพเซอร์ (น้ำเงิน)	ตัน	2,056.07
213	ปูนซีเมนต์ปอร์ตแลนด์ ปูนถุง ประเภท 1 บรรจุ 50 กก./ถุง ตราทิฟไอ 299	ตัน	1,981.31
214	ปูนซีเมนต์ผสม ปูนถุง บรรจุ 50 กก./ถุง ตราทิฟไอ (เขียว)	ตัน	1,728.97
215	ฟิล์มโค้ท เบอร์ 3 ขนาด 3.5 กก. ตราเซลล์	กระป๋อง	394.86
216	น้ำยาประสานท่อพีวีซี ชนิดธรรมดา ขนาด 250 กรัม ตราท่อน้ำไทย	กระป๋อง	117.29
217	ซิลิโคน ชนิดใส ใช้กับงานกระจก	หลอด	129.91
218	น้ำยาประสานท่อพีวีซี ชนิดธรรมดา ขนาด 100 กรัม ตราช้าง	กระป๋อง	58.88
219	น้ำยาประสานท่อพีวีซี ชนิดธรรมดา ขนาด 250 กรัม ตราช้าง	กระป๋อง	128.97
220	น้ำยาประสานท่อพีวีซี ชนิดธรรมดา ขนาด 500 กรัม ตราช้าง	กระป๋อง	227.10
221	ทรายหยาบ ราคาทำทราย	ลบ.ม.	84.11
222	ทรายหยาบ ราคา ณ ทำทราย (อำเภอเมือง)	ลบ.ม.	93.46
223	ทรายละเอียด ราคาทำทราย	ลบ.ม.	168.22
224	ทรายละเอียด ราคา ณ ทำทราย (อำเภอเมือง)	ลบ.ม.	186.92

225	หินย้อย เบอร์ 1 ราคา ณ โรงโม่ (อำเภอพรานกระต่าย)	ลบ.ม.	300.93
226	หินย้อย เบอร์ 2 ราคา ณ โรงโม่ (อำเภอพรานกระต่าย)	ลบ.ม.	274.77
227	ทรายถมที่ ราคาทำทราย	ลบ.ม.	70.09
228	ทรายถมที่ ราคา ณ ทำทราย (อำเภอเมือง)	ลบ.ม.	84.11
229	หินคลุก ราคา ณ โรงโม่ (อำเภอพรานกระต่าย)	ลบ.ม.	209.35
230	ก้อนน้ำบอลสนาม ขนาด 1/2 นิ้ว	อัน	50.94
231	ถังซีเมนต์สำเร็จรูป กลวง สูง 40 ซม. ตก. 100 ซม.	อัน	180.00
232	ฝาถังซีเมนต์สำเร็จรูป ตก. 80 ซม.	อัน	100.00
233	ฝาถังซีเมนต์สำเร็จรูป ตก. 100 ซม.	อัน	110.00
234	สายไฟฟ้าเดินภายในอาคาร VAF สายแบนแกนคู่ ขนาด 2 x 1.5 ตร.มม. ยาว 100 ม.	ม้วน	837.38
235	สายไฟฟ้าเดินภายในอาคาร VAF สายแบนแกนคู่ ขนาด 2 x 2.5 ตร.มม. ยาว 100 ม.	ม้วน	1,315.42
236	สายไฟฟ้าเดินภายในอาคาร VAF สายแบนแกนคู่ ขนาด 2 x 1.5 ตร.มม. ยาว 100 ม. ตราเนชั่น	ม้วน	746.73
237	สายไฟฟ้า VAF สายแบนแกนคู่ แรงดัน 300 โวลท์ ขนาด 2 x 1.5 ตร.มม. ยาว 100 เมตร ตราไทยยาซากิ	ม้วน	1,228.97
238	สายไฟฟ้า VAF สายแบนแกนคู่ แรงดัน 300 โวลท์ ขนาด 2 x 1.5 ตร.มม. ยาว 100 เมตร ตราบางกอกเคเบิ้ล	ม้วน	1,196.26
239	สายไฟฟ้า VAF สายแบนแกนคู่ แรงดัน 300 โวลท์ ขนาด 2 x 2.5 ตร.มม. ยาว 100 เมตร ตราไทยยาซากิ	ม้วน	1,985.98
240	สายไฟฟ้า VAF สายแบนแกนคู่ แรงดัน 300 โวลท์ ขนาด 2 x 2.5 ตร.มม. ยาว 100 เมตร ตราบางกอกเคเบิ้ล	ม้วน	1,948.60
241	สายไฟฟ้า VAF สายแบนแกนคู่ ขนาด 2 x 2.5 ตร.มม. ยาว 100 เมตร ตราเนชั่น	ม้วน	1,232.71
242	สายเคเบิ้ล THW สายกลมแกนเดี่ยว แรงดัน 750 โวลท์ ขนาด 1x1.5 ตร.มม. ยาว 100 ม.	ม้วน	792.99
243	สายเคเบิ้ล THW สายกลมแกนเดี่ยว แรงดัน 750 โวลท์ ขนาด 1x2.5 ตร.มม. ยาว 100 ม.	ม้วน	1,028.97
244	สายเคเบิ้ล THW สายกลมแกนเดี่ยว แรงดัน 750 โวลท์ ขนาด 1 x 1.5 ตร.มม. ยาว 100 เมตร ตราไทยยาซากิ	ม้วน	521.50
245	สายเคเบิ้ล THW สายกลมแกนเดี่ยว แรงดัน 750 โวลท์ ขนาด 1 x 1.5 ตร.มม. ยาว 100 เมตร ตราบางกอกเคเบิ้ล	ม้วน	557.01
246	สายเคเบิ้ล THW สายกลมแกนเดี่ยว แรงดัน 750 โวลท์ ขนาด 1 x 2.5 ตร.มม. ยาว 100 เมตร ตราไทยยาซากิ	ม้วน	928.04
247	สายเคเบิ้ล THW สายกลมแกนเดี่ยว แรงดัน 750 โวลท์ ขนาด 1 x 2.5 ตร.มม. ยาว 100 เมตร ตราบางกอกเคเบิ้ล	ม้วน	893.46
248	สวิตช์ไฟฟ้าทางเดียว พร้อมอุปกรณ์ แบบฝังในผนัง ตราเนชั่นแนล	ชุด	32.71
249	เต้ารับ (เดี่ยว) แบบฝังในผนัง ตราเนชั่นแนล	อัน	28.04
250	เต้ารับ (เดี่ยว) พร้อมอุปกรณ์ แบบฝังในผนัง ตราเนชั่นแนล	ชุด	44.39
251	เต้าเสียบ แบบ 2 ขา ตราเนชั่นแนล	อัน	28.04
252	เต้าเสียบ ตรา VENA	อัน	18.69
253	บัลลาสต์ 36/40 วัตต์ ตราฟิลิปส์	อัน	88.79
254	สตาร์ทเตอร์ ขนาด 4-65 วัตต์ ตราฟิลิปส์	อัน	17.13
255	หลอดไฟฟ้าฟลูออเรสเซนต์ แบบยาว ขนาด 36 วัตต์ ตราฟิลิปส์	หลอด	56.08
256	หลอดไฟฟ้า แบบเกลียว ขนาด 60 วัตต์ ตราฟิลิปส์	ดวง	21.03
257	หลอดตะเกียบ ขนาด 14 วัตต์ ตราฟิลิปส์	ดวง	91.90
258	หลอดตะเกียบ ขนาด 11 วัตต์ (Cool daylight color) ตราพานาโซนิค รุ่น EFU11E272V	ดวง	51.40
259	หลอดตะเกียบ ขนาด 14 วัตต์ (Cool daylight color) ตราพานาโซนิค รุ่น EFU14E272V	ดวง	83.18
260	หลอดตะเกียบ เกลียวทวิซ ขนาด 8 วัตต์ (Cool daylight color) ตราพานาโซนิค รุ่น EFD8E27HD3T	ดวง	45.79
261	หลอดตะเกียบ เกลียวทวิซ ขนาด 11 วัตต์ (Cool daylight color) ตราพานาโซนิค รุ่น EFD11E27HD3T	ดวง	70.09
262	หลอดตะเกียบ เกลียวทวิซ ขนาด 14 วัตต์ (Cool daylight color) ตราพานาโซนิค รุ่น EFD14E27HD3T	ดวง	45.79

145	กระเบื้องซีเมนต์ใยหินมุงหลังคา ลอนคู่ ขนาด 50 x 120 x 0.4 ซม. สีต่าง ๆ ตราเพชร	แผ่น	25.23
146	กระเบื้องซีเมนต์ใยหินมุงหลังคา ลอนคู่ ขนาด 50 x 120 x 0.5 ซม. สีต่าง ๆ ตราเพชร	แผ่น	34.58
147	กรอบสันโค้ง สีแดง เขียว ขนาด 23 x 50 x 0.5 ซม. ตราช้าง	แผ่น	56.07
148	กรอบข้าง สีแดง เขียว ขนาด 20 x 60 x 0.5 ซม. ตราช้าง	แผ่น	46.73
149	แผ่นไม้อัดยาง ชนิดใช้ภายใน เกรด A ขนาด 4' x 8' หนา 4 มม.	แผ่น	210.28
150	แผ่นไม้อัดยาง ชนิดใช้ภายใน เกรด A ขนาด 4' x 8' หนา 6 มม.	แผ่น	247.66
151	กระเบื้องซีเมนต์ใยหิน แผ่นเรียบ ขนาด 120 x 240 ซม. หนา 4 มม. ตราช้าง	แผ่น	126.17
152	กระเบื้องซีเมนต์ใยหิน แผ่นเรียบ ขนาด 120 x 240 ซม. หนา 6 มม. ตราช้าง	แผ่น	221.97
153	แผ่นยิปซัม ธรรมดา ไม่มีลูมิเนียมฟอยล์ ขนาด 120 x 240 ซม. หนา 9 มม.	แผ่น	154.21
154	แผ่นยิปซัม ธรรมดา ไม่มีลูมิเนียมฟอยล์ ขนาด 120 x 240 ซม. หนา 9 มม. ตราช้าง	แผ่น	140.19
155	แผ่นยิปซัม ธรรมดา ไม่มีลูมิเนียมฟอยล์ ขนาด 120 x 240 ซม. หนา 9 มม. ตรายีปรอด	แผ่น	129.91
156	แผ่นยิปซัม ธรรมดา ไม่มีลูมิเนียมฟอยล์ ขนาด 120 x 240 ซม. หนา 12 มม. ตรายีปรอด	แผ่น	157.94
157	แผ่นยิปซัม ธรรมดา มีลูมิเนียมฟอยล์ ขนาด 120 x 240 ซม. หนา 9 มม.	แผ่น	224.30
158	แผ่นยิปซัม ธรรมดา มีลูมิเนียมฟอยล์ ขนาด 120 x 240 ซม. หนา 9 มม. ตราช้าง	แผ่น	224.30
159	เหล็กแผ่นเรียบดำ หนา 3 มม. ขนาด 4' x 8' หนัก 70 กก./แผ่น	แผ่น	2,383.18
160	เหล็กแผ่นเรียบดำ หนา 6 มม. ขนาด 4' x 8' หนัก 140 กก./แผ่น	แผ่น	4,626.17
161	กระจกใส หนา 5 มม.	ตร.ฟุต	31.78
162	กระจกใส หนา 6 มม.	ตร.ฟุต	38.79
163	ไม้เต็ง ไม้ไผ่ ขนาด 1" x 6" ยาว 4 - 4.50 เมตร	ลบ.ฟ.	700.93
164	ไม้เต็ง ไม้ไผ่ ขนาด 1" x 8" ยาว 4 - 4.50 เมตร	ลบ.ฟ.	700.93
165	ไม้ยาง ไม้ไผ่ ขนาด 1 1/2" x 3" ยาว 4 - 4.50 เมตร	ลบ.ฟ.	514.02
166	ไม้กะบาก ไม้ไผ่ ขนาด 1" x 6" ยาว 4 - 4.50 เมตร	ลบ.ฟ.	514.02
167	ไม้กะบาก ไม้ไผ่ ขนาด 1" x 8" ยาว 4 - 4.50 เมตร	ลบ.ฟ.	514.02
168	ไม้กะบาก ไม้ไผ่ ขนาด 1" x 10" ยาว 4 - 4.50 เมตร	ลบ.ฟ.	560.75
169	สีน้ำมันเคลือบชนิดเงา ขนาด 3.785 ลิตร ตราไอ ซี ไอ ดุลักซ์	กระป๋อง	801.40
170	สีน้ำมันเคลือบชนิดเงา ขนาด 3.785 ลิตร ตรา ที ไอ เอ	กระป๋อง	656.07
171	สีน้ำมันเคลือบชนิดเงา ขนาด 3.785 ลิตร ตรา กัปตัน	แกลลอน	616.82
172	สีน้ำมันเคลือบชนิดเงา ขนาด 3.785 ลิตร ตรา ที ไอ เอ (4 seasons)	กระป๋อง	570.09
173	สีน้ำพลาสติก ทาภายใน ชนิดด้าน ขนาด 3.785 ลิตร ตรา ที ไอ เอ (E 100)	กระป๋อง	532.71
174	สีน้ำพลาสติก ทาภายใน ชนิดด้าน ขนาด 18.925 ลิตร ตรา ที ไอ เอ (E 100)	กระป๋อง	1,378.51
175	สีน้ำพลาสติก ภายนอก ชนิดด้าน ขนาด 18.925 ลิตร ตรา ที ไอ เอ (E 100)	กระป๋อง	1,612.15
176	สีรองพื้นปูนใหม่ ขนาด 3.785 ลิตร ตรา ที ไอ เอ	กระป๋อง	364.49
177	สีรองพื้นปูนใหม่ ขนาด 18.925 ลิตร ตรา ที ไอ เอ	กระป๋อง	1,294.39
178	สีทาถนน ชนิดสะท้อนแสง ขนาด 3.785 ลิตร สีขาว ตรา ที ไอ เอ	กระป๋อง	724.30
179	น้ำมันเคลือบแข็ง ภายใน ขนาด 3.785 ลิตร ตรา เครื่องบิน บี 52 (ยูนิเทค ยู 202)	กระป๋อง	771.03
180	น้ำมันเคลือบแข็ง ภายใน ขนาด 3.785 ลิตร ตรา ที ไอ เอ	กระป๋อง	967.29
181	สีย้อมไม้ วัสดุสนทน ชนิดเงา ภายนอก ขนาด 3.785 ลิตร ตรา ที ไอ เอ	กระป๋อง	616.82
182	น้ำมันเคลือบแข็ง ภายนอก ขนาด 3.785 ลิตร ตรา เครื่องบิน บี 52 (ยูนิเทค ยู 404)	กระป๋อง	934.58
183	น้ำมันเคลือบแข็ง ภายนอก ขนาด 3.785 ลิตร ตรา ที ไอ เอ	กระป๋อง	1,285.05
184	แล็กเกอร์ ชนิดเงา ขนาด 3.785 ลิตร ตรา ที ไอ เอ	กระป๋อง	425.24