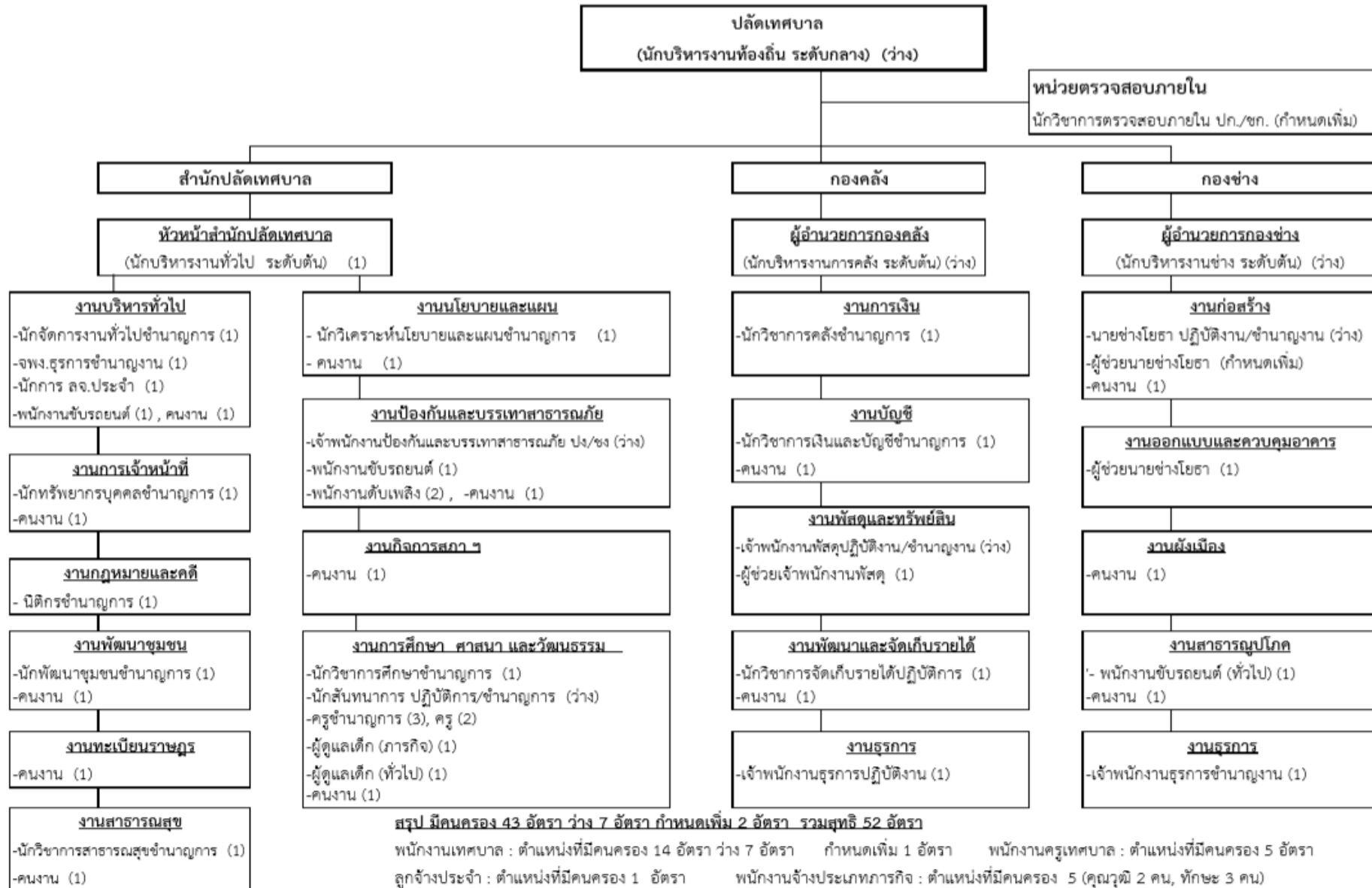


๑๐. แผนภูมิโครงสร้างการแบ่งส่วนราชการตามแผนอัตรากำลัง ๓ ปี



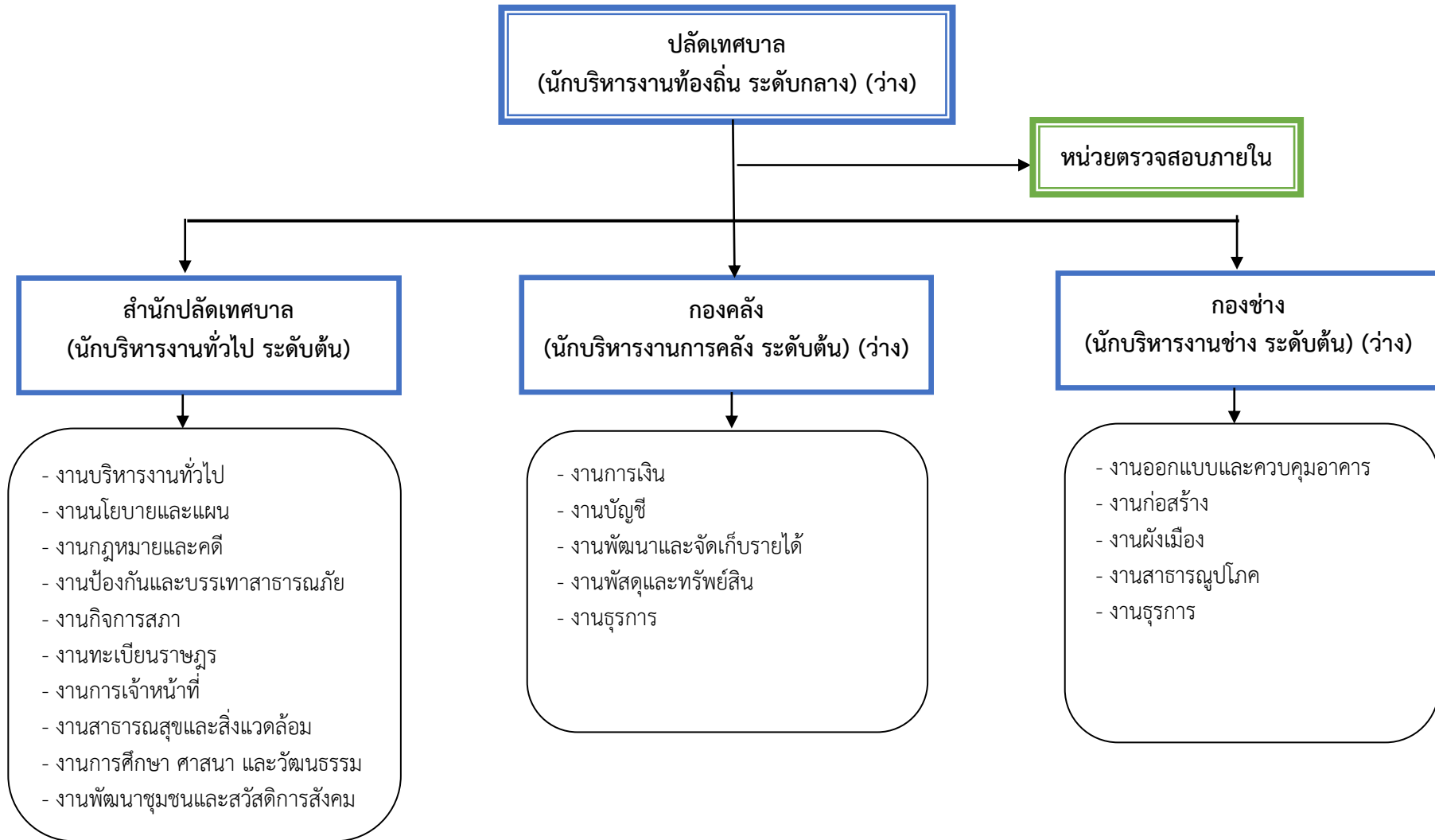
สรุป มีคนครอง 43 อัตรา ว่าง 7 อัตรา กำหนดเพิ่ม 2 อัตรา รวมสุทธิ 52 อัตรา

พนักงานเทศบาล : ตำแหน่งที่มีคนครอง 14 อัตรา ว่าง 7 อัตรา กำหนดเพิ่ม 1 อัตรา พนักงานครูเทศบาล : ตำแหน่งที่มีคนครอง 5 อัตรา

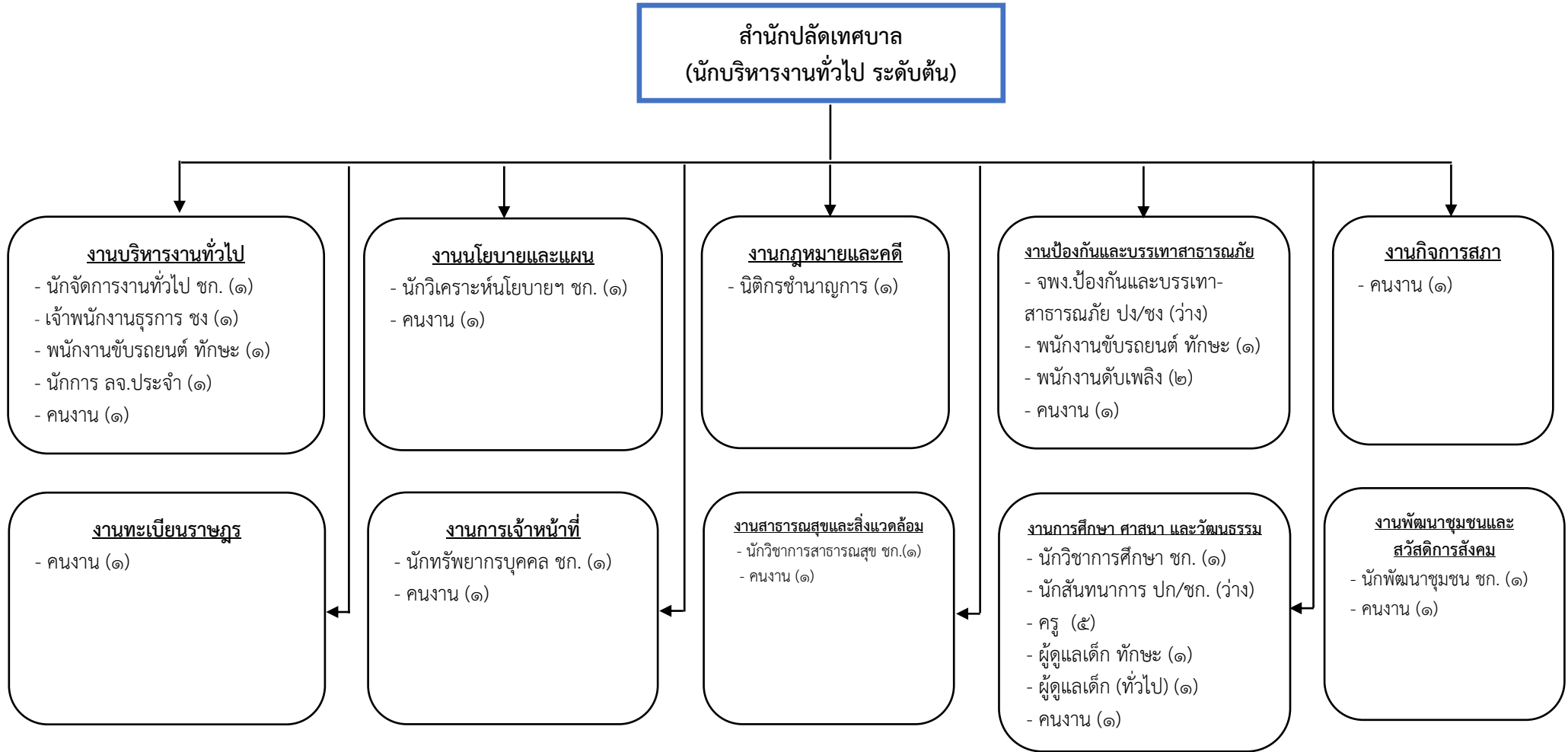
ลูกจ้างประจำ : ตำแหน่งที่มีคนครอง 1 อัตรา พนักงานจ้างประเภทภารกิจ : ตำแหน่งที่มีคนครอง 5 (คุณวุฒิ 2 คน, ทักษะ 3 คน)

กำหนดเพิ่มพนักงานจ้างภารกิจ 1 อัตรา พนักงานจ้างประเภททั่วไป : ตำแหน่งที่มีคนครอง 18 อัตรา

กรอบโครงสร้างส่วนราชการของเทศบาลตำบลประชาสุขสันต์



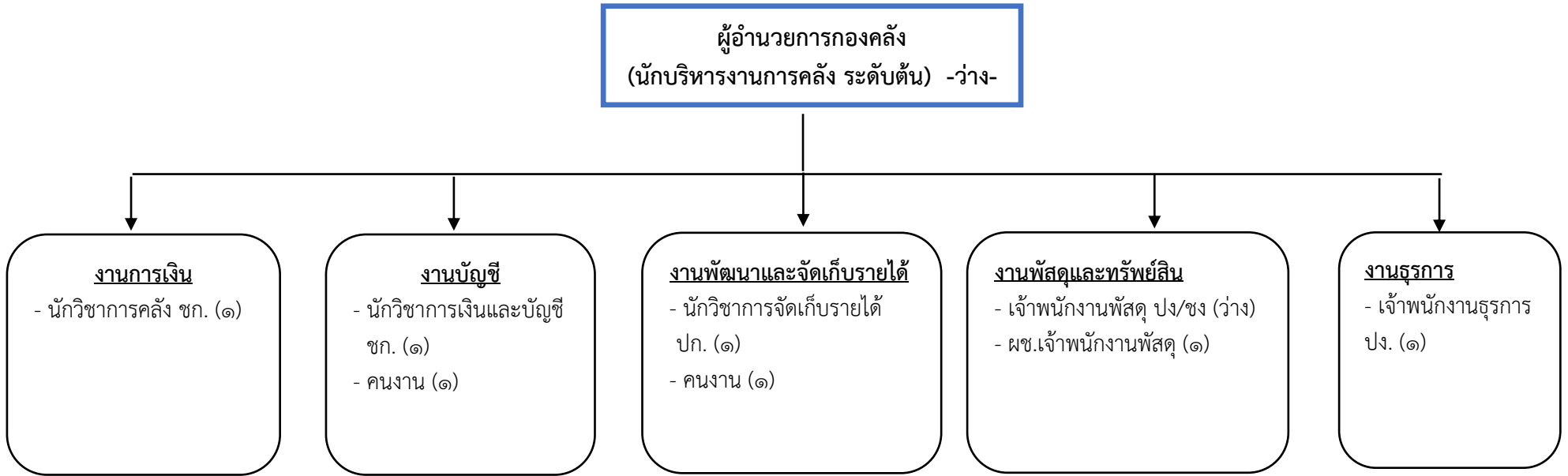
โครงสร้างสำนักปลัดเทศบาล



ระดับ	อำนาจการต้น	ชก.	ปก.	ชง.	ปง.	ลูกจ้างประจำ	ครู (ข้าราชการ)	พนักงานจ้างภารกิจ	พนักงานจ้างทั่วไป
จำนวน	๑	๗	-	๑	-	๑	๕	๓	๑๒

รวมอัตรากำลังสำนักปลัดเทศบาล มีคนครอง ๓๐ อัตรา ว่าง ๒ อัตรา

โครงสร้างกองคลัง

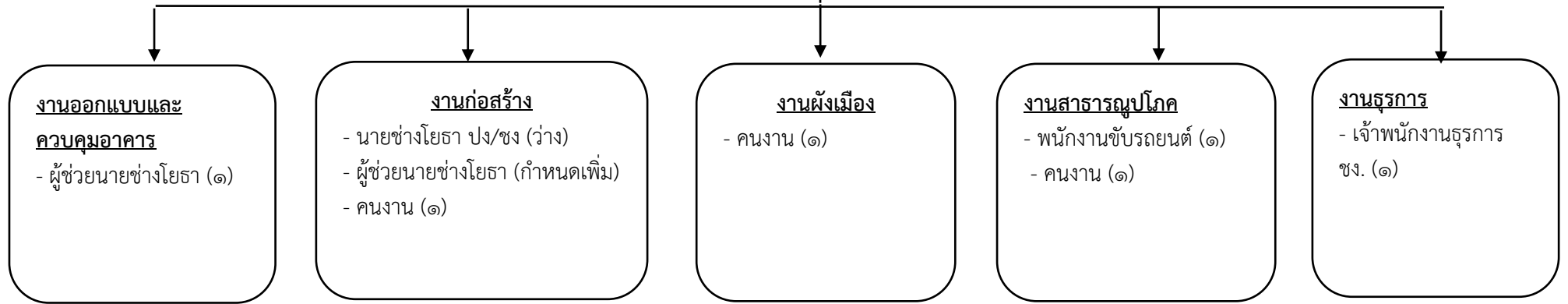


ระดับ	ผู้อำนวยการต้น	ชก.	ปก.	ชง.	ปง.	ลูกจ้างประจำ	พนักงานจ้าง ภารกิจ	พนักงานจ้าง ทั่วไป
จำนวน	-	๒	๑	-	๑	-	๑	๒

รวมอัตรากำลังกองคลัง มีคนครอง ๗ อัตรา ว่าง ๒ อัตรา

โครงสร้างกองช่าง

ผู้อำนวยการกองช่าง
(นักบริหารงานช่าง ระดับต้น) -ว่าง-



ระดับ	ผู้อำนวยการต้น	ชก.	ปก.	ชง.	ปง.	ลูกจ้างประจำ	พนักงานจ้าง ภารกิจ	พนักงานจ้าง ทั่วไป
จำนวน	-	-	-	๑	-	-	๑	๔

รวมอัตรากำลังกองช่าง มีคนครอง ๖ อัตร่าว่าง ๒ อัตร่า กำหนดเพิ่ม ๑ อัตร่า