



**คู่มือการปฏิบัติตน  
ของสาธารณสุขและสิ่งแฉดล้อม**

**เทศบาลตำบลท่าपुरา**

**อำเภอคลองขลุง จังหวัดกำแพงเพชร**

## ๑.ความเป็นมาความสำคัญ/ความสำคัญ

การจัดทำคู่มือปฏิบัติงานจัดทำขึ้นเพื่อให้ผู้ปฏิบัติงานกองสาธารณสุขและสิ่งแวดล้อมทราบขั้นตอนการปฏิบัติงานและเป็นคู่มือสำหรับการศึกษาการศึกษาวិธีการปฏิบัติงานภายใต้ข้อบัญญัติ กฎหมาย ระเบียบ คำสั่ง ที่เกี่ยวข้องให้เป็นแนวทางเดียวกันตามภารกิจหน้าที่ความรับผิดชอบโดยนำคู่มือการปฏิบัติงานไปเป็นเครื่องมือการพัฒนาบุคลากร และใช้เป็นแหล่งข้อมูลในการศึกษาหาความรู้และเป็นแนวทางการปฏิบัติงานได้อย่างถูกต้องหรือเป็นแหล่งข้อมูลให้บุคคลภายนอกให้ทราบกระบวนการปฏิบัติงานด้านกองสาธารณสุขและสิ่งแวดล้อม

การจัดคู่มือการปฏิบัติงานด้านสาธารณสุขและสิ่งแวดล้อม เทศบาลตำบลท่าพุทรา นอกจากให้เจ้าหน้าที่ผู้ปฏิบัติงานด้านสาธารณสุขและสิ่งแวดล้อมใช้เป็นคู่มือปฏิบัติงานและยังเป็นประโยชน์ให้ผู้บริหารใช้ในการควบคุมมาตรฐานการปฏิบัติงานเป็นการเพิ่มประสิทธิภาพ เกิดประสิทธิผล ในการบริหารด้านสาธารณสุขและสิ่งแวดล้อม เทศบาลตำบลท่าพุทรา

## ๒.วัตถุประสงค์

- ๑.เพื่อเป็นแนวทางการปฏิบัติงานเป็นแบบแผนเดียวกัน
- ๒.เพื่อให้คู่มือการปฏิบัติงานที่เป็นมาตรฐานมุ่งไปสู่การบริหารงานอย่างมีประสิทธิภาพ
- ๓.เพื่อให้ปฏิบัติงานสอดคล้องกับนโยบาย วิสัยทัศน์ ภารกิจ และเป้าหมายองค์กร
- ๔.เพื่อเป็นเครื่องมือในการประเมินประสิทธิภาพและประสิทธิผลในการปฏิบัติงานของพนักงานในองค์กร
- ๕.เพื่อเป็นเครื่องมือในการตรวจสอบการปฏิบัติของแต่ละฝ่าย
- ๖.เพื่อเป็นแหล่งข้อมูลให้กับบุคคลภายนอกสามารถเข้าใจและใช้ประโยชน์จากคู่มือการปฏิบัติงานตรงกับความต้องการได้
- ๗.เพื่อเป็นเครื่องมือในการให้บริการประชาชนในพื้นที่ได้อย่างรวดเร็ว

## ๓.ขอบเขต

การจัดทำคู่มือปฏิบัติงานเพื่อให้ข้าราชการ พนักงานจ้างตามภารกิจ พนักงานจ้างทั่วไปรวมถึงพนักงานที่ปฏิบัติหน้าที่อื่นๆ ที่ได้รับมอบหมายให้มีหน้าที่รับผิดชอบงานในสังกัดกองสาธารณสุขและสิ่งแวดล้อมให้สอดคล้องกับกฎหมาย ระเบียบ ข้อบังคับ หนังสือสั่งการ มติหลักเกณฑ์คำสั่งตามหน้าที่รับผิดชอบของแต่ละฝ่าย และวิธีการปฏิบัติที่ครอบคลุม ตั้งแต่เริ่มต้นจนถึงสิ้นสุดกระบวนการ

## ความรับผิดชอบ

หน้าที่รับผิดชอบในการปฏิบัติงานตามตำแหน่งที่ตนรับผิดชอบตามโครงสร้างแผนอัตรากำลัง โดยกองสาธารณสุขและสิ่งแวดล้อมรับผิดชอบ ดังนี้

- งานสุขาภิบาลอนามัยและสิ่งแวดล้อม
- งานป้องกันและควบคุมโรคติดต่อ
- งานรักษาความสะอาด
- งานสัตวแพทย์

## ลักษณะงานและวิธีการปฏิบัติงาน

กองสาธารณสุขและสิ่งแวดล้อมมีหน้าที่รับผิดชอบเกี่ยวกับงานอนามัยและสิ่งแวดล้อม งานส่งเสริมสุขภาพและสาธารณสุข งานรักษาความสะอาด งานควบคุมและจัดการคุณภาพและสิ่งแวดล้อม งานควบคุมโรค และงานบริการสาธารณสุข และงานอื่นๆ ที่เกี่ยวข้องที่ได้รับมอบหมาย โดยแบ่งส่วนราชการในกองสาธารณสุขและสิ่งแวดล้อม ดังนี้

### ๑.งานสุขาภิบาลอนามัยและสิ่งแวดล้อม

มีหน้าที่ความรับผิดชอบงาน

- (๑) งานควบคุมด้านสุขาภิบาลและสิ่งแวดล้อม
- (๒) งานการจัดตั้งกลุ่มอนุรักษ์สิ่งแวดล้อม
- (๓) งานสุขาภิบาลอาหารและโภชนา
- (๔) งานควบคุมการประกอบการค้าที่น่ารังเกียจอาจเป็นอันตรายต่อสุขภาพ
- (๕) งานป้องกันควบคุมแก้ไขเหตุรำคาญและมลภาวะ
- (๖) งานสุขาภิบาลโรงงาน
- (๗) งานชีวอนามัย
- (๘) งานฉาปนกิจ
- (๙) ดูแลจัดระเบียบ และรักษาความสะอาดเรียบร้อยของตลาดสด
- (๑๐) งานกองทุนหลักประกันสุขภาพเทศบาลตำบลท่าพุทรา และงานการจัดบริการดูแลระยะยาวสำหรับผู้สูงอายุที่มีภาวะพึ่งพิง (LTC)
- (๑๑) งานควบคุมดูแลการปฏิบัติงานของอาสาสมัครบริบาลท้องถิ่น
- (๑๒) งานอื่นที่เกี่ยวข้องหรือตามที่ได้รับมอบหมาย

## ๒.งานป้องกันและควบคุมโรคติดต่อ

มีหน้าที่ความรับผิดชอบงาน

- (๑) ป้องกันและสร้างเสริมภูมิคุ้มกันโรค
- (๒) งานควบคุมแมลงและพาหะนำโรค
- (๓) งานควบคุมป้องกันโรคติดต่อ
- (๔) งานป้องกันการติดยาและสารเสพติด
- (๕) งานอื่นที่เกี่ยวข้องหรือตามที่ได้รับมอบหมาย

## ๓.งานสัตว์แพทย์

มีหน้าที่ความรับผิดชอบงาน

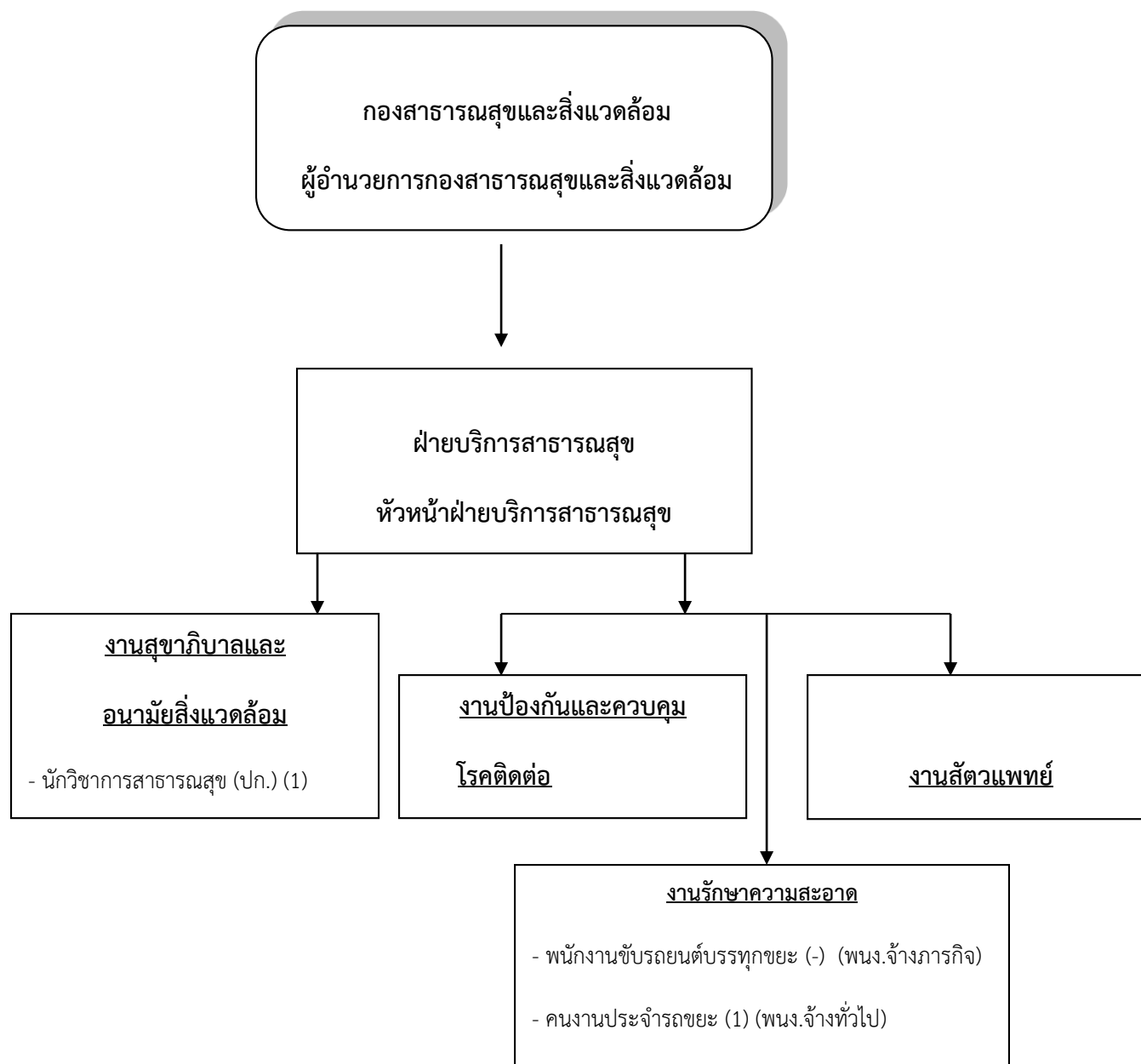
- (๑) งานควบคุมและรับผิดชอบโรคสัตว์
- (๒) งานควบคุมและรับผิดชอบโรคที่เกิดจากสัตว์เลี้ยง หรือสัตว์ป่า ที่นำมาเลี้ยงหรือสัตว์ที่อยู่อาศัยตามธรรมชาติ
- (๓) งานการระวังและรับผิดชอบโรคในกลุ่มบุคคลซึ่งประกอบอาชีพ ซึ่งเสี่ยงต่อการติดโรคสัตว์
- (๔) งานควบคุมการฆ่าสัตว์และโรงฆ่าสัตว์
- (๕) งานควบคุมโรคพิษสุนัขบ้า
- (๖) งานป้องกันโรคติดเชื้อ หรืออันตราย หรือเหตุรำคาญจากสัตว์
- (๓) งานรายงานข้อมูลสถิติ และการศึกษาวิจัยเกี่ยวกับงานด้านสัตวแพทย์
- (๔) งานอื่นที่เกี่ยวข้องหรือตามที่ได้รับมอบหมาย

## ๔.งานรักษาความสะอาด

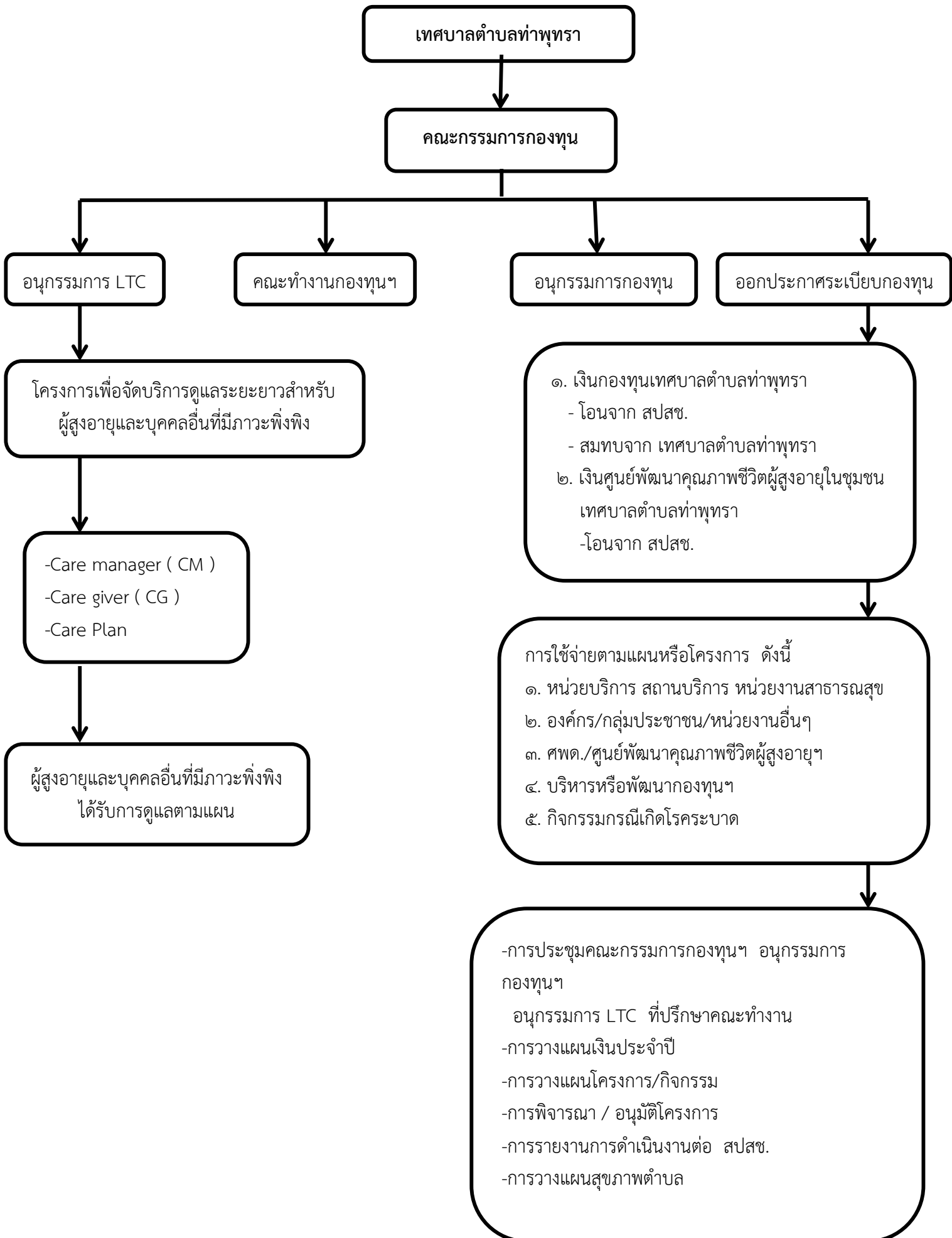
มีหน้าที่ความรับผิดชอบงาน

- (๑) งานกวาดล้างทำความสะอาด
- (๒) งานเก็บรวบรวมขยะมูลฝอย
- (๓) งานขนถ่ายขยะมูลฝอย
- (๔) งานขนถ่ายสิ่งปฏิกูล
- (๕) งานอื่นที่เกี่ยวข้องหรือตามที่ได้รับมอบหมาย

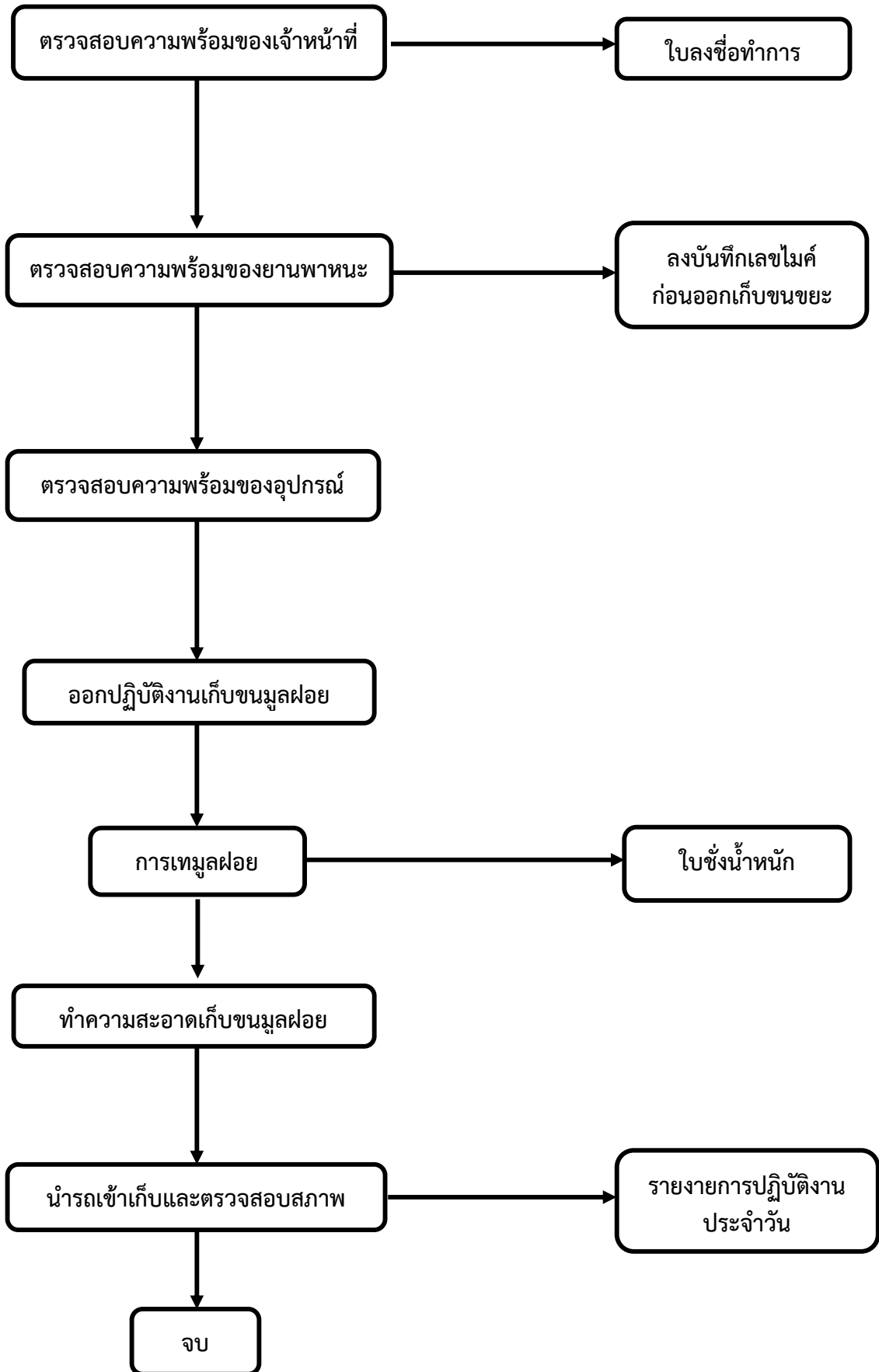
## โครงสร้างของกองสาธารณสุขและสิ่งแวดล้อม



# งานกองทุนหลักประกันสุขภาพ เทศบาลตำบลท่าพุทรา



# ปฏิบัติงานเก็บขนขยะ



# การปฏิบัติงานกระบวนการใบอนุญาตกิจการที่เป็นอันตรายต่อสุขภาพ

