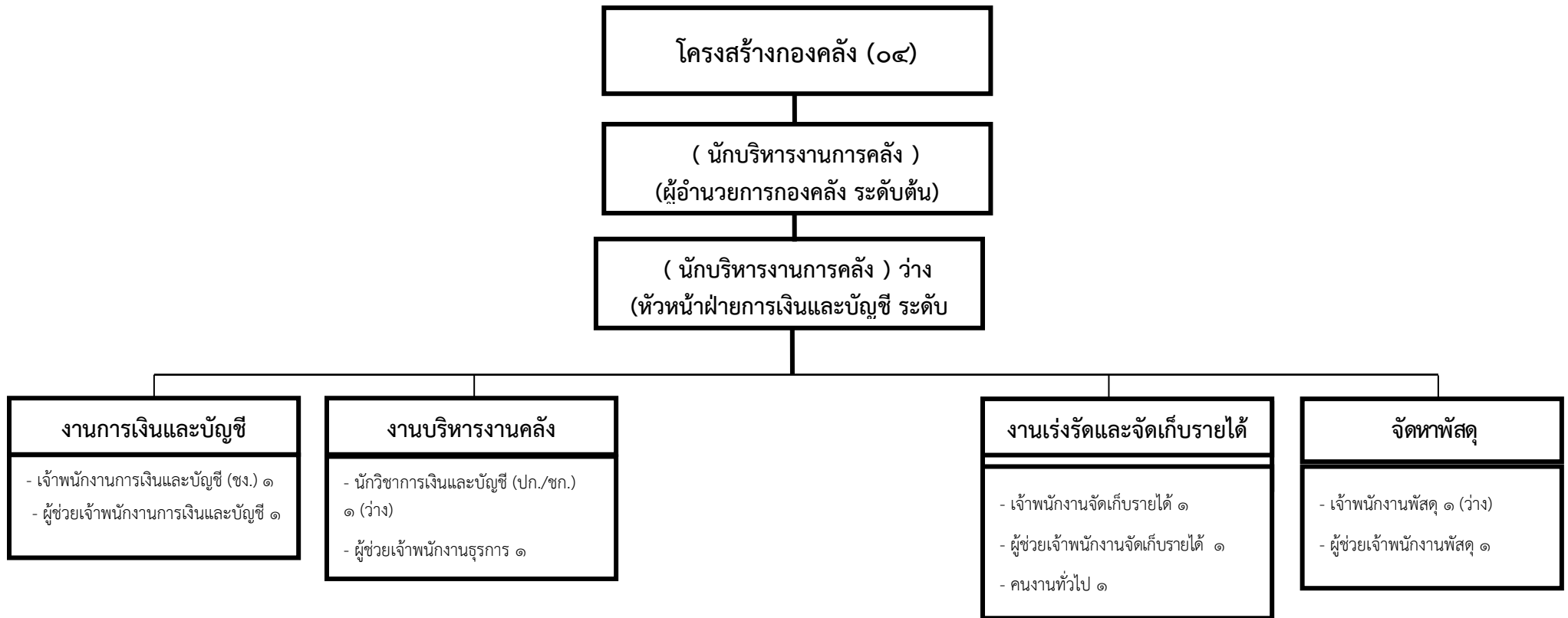


ระดับ	อำนวยการท้องถิ่น			วิชาการ			ทั่วไป		พนักงานจ้าง		รวม	หมายเหตุ
	ต้น	กลาง	สูง	ปก./ชก.	ชก.พิเศษ	เชี่ยวชาญ	พง./ชง.	อาวุโส	ตามภารกิจ	ทั่วไป		
อัตราทั้งหมด	๑	๐	๐	๓	๐	๐	๒	๐	๓	๓	๑๒	
มีคนครอง	๐	๐	๐	๑	๐	๐	๐	๐	๓	๒	๖	
อัตราว่าง	๑	๐	๐	๒	๐	๐	๒	๐	๐	๑	๖	

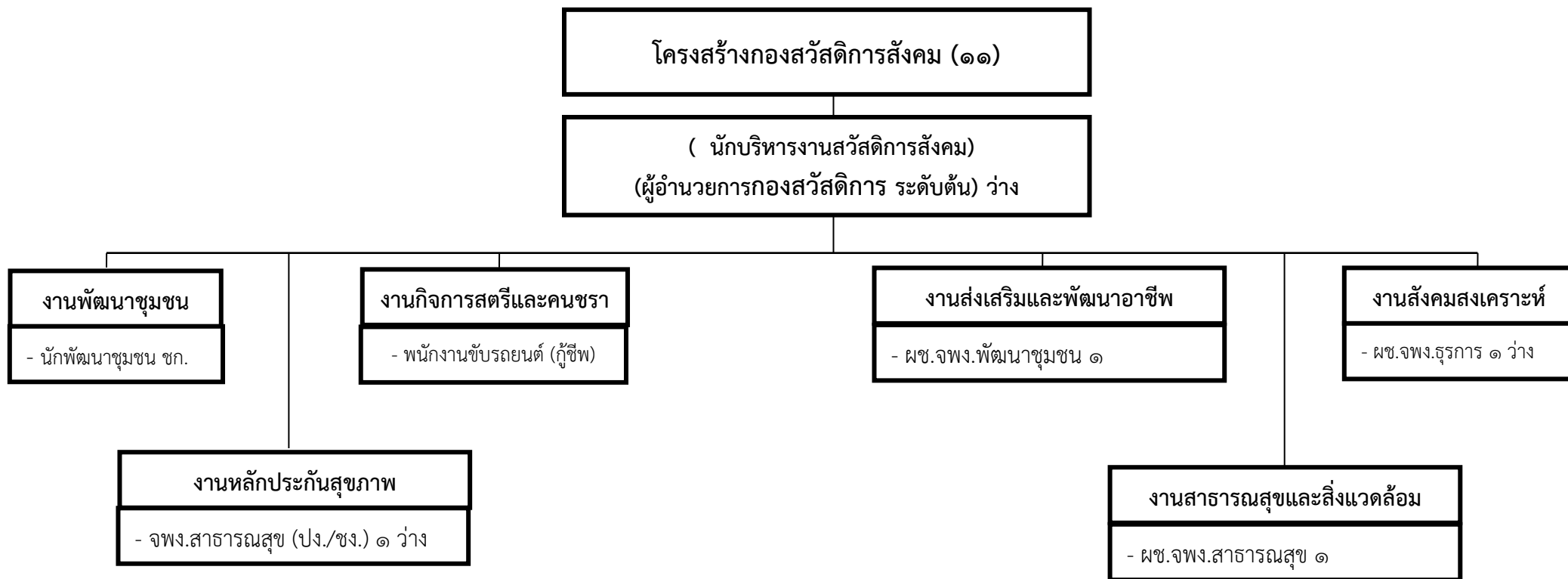


ระดับ	อำนาจการท้องถิ่น			วิชาการ			ทั่วไป		พนักงานจ้าง		รวม	หมายเหตุ
	ต้น	กลาง	สูง	ปก./ชก.	ชก.พิเศษ	เชี่ยวชาญ	ปง./ชง.	อาวุโส	ตามภารกิจ	ทั่วไป		
อัตราทั้งหมด	๒	๐	๐	๑	๐	๐	๓	๐	๔	๑	๑๑	
มีคนครอง	๑	๐	๐	๐	๐	๐	๑	๐	๔	๑	๗	
อัตราว่าง	๑	๐	๐	๑	๐	๐	๒	๐	๐	๐	๔	

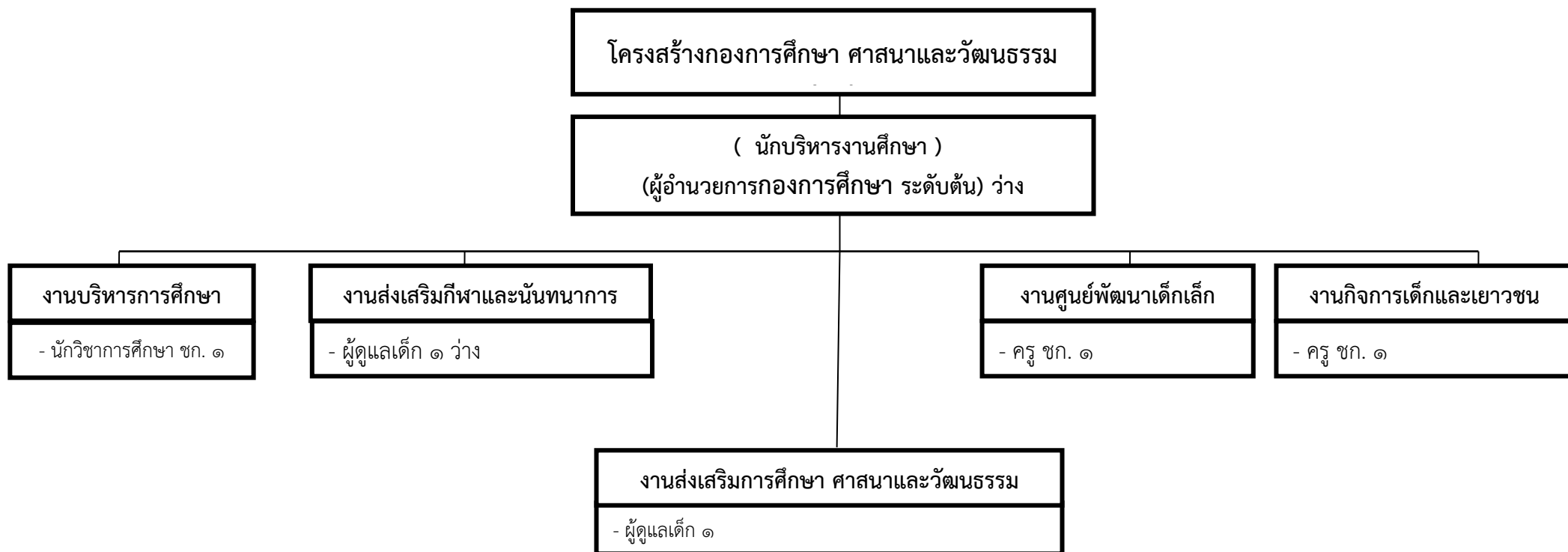


ระดับ	อำนวยการท้องถิ่น			วิชาการ			ทั่วไป		พนักงานจ้าง		รวม	หมายเหตุ
	ต้น	กลาง	สูง	ปก./ชก.	ชก.พิเศษ	เชี่ยวชาญ	ปง./ชง.	อาวุโส	ตามภารกิจ	ทั่วไป		
อัตราทั้งหมด	๑	๐	๐	๐	๐	๐	๒	๐	๖	๐	๙	
มีนครอง	๑	๐	๐	๐	๐	๐	๑	๐	๖	๐	๘	
อัตราว่าง	๐	๐	๐	๐	๐	๐	๑	๐	๐	๐	๑	



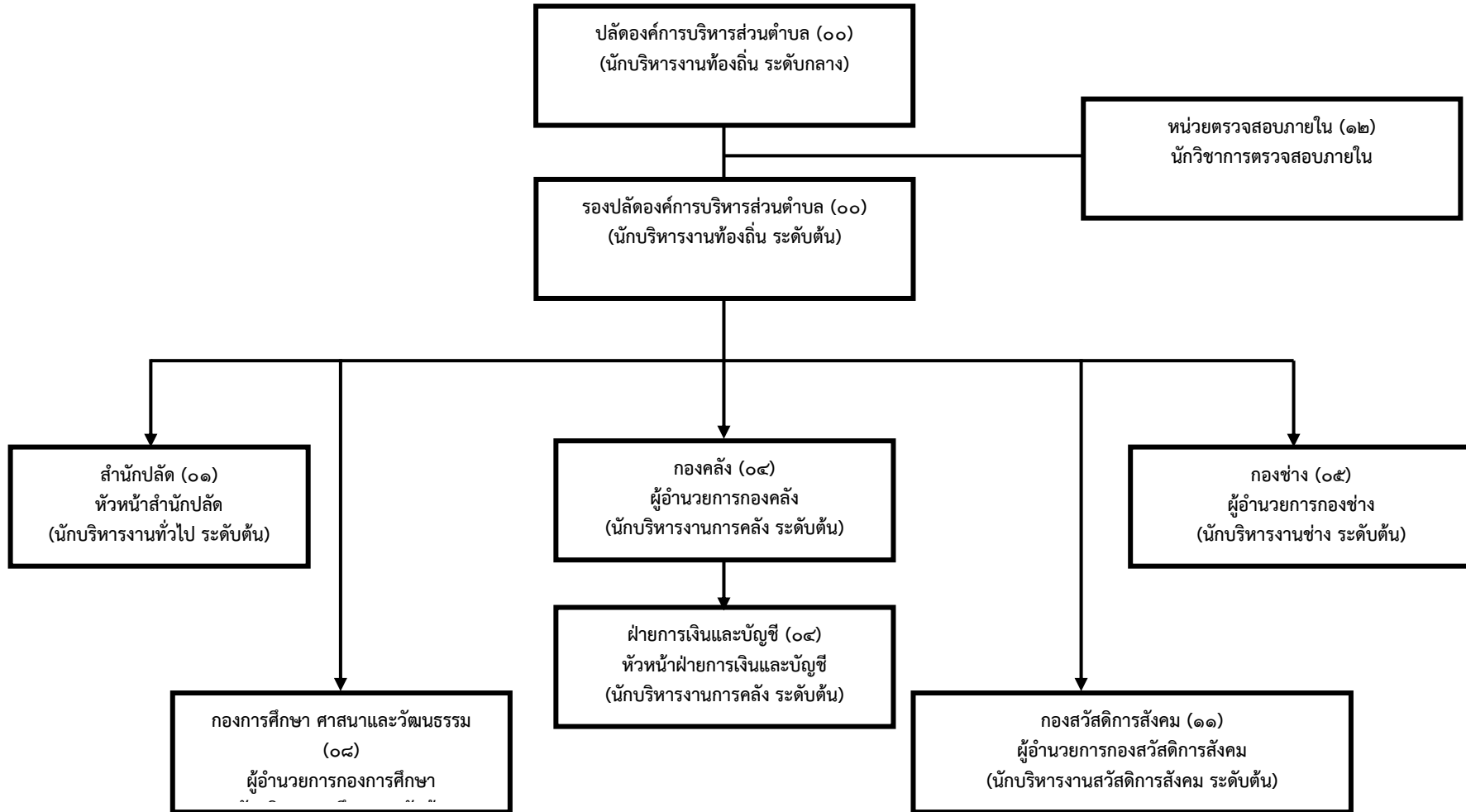


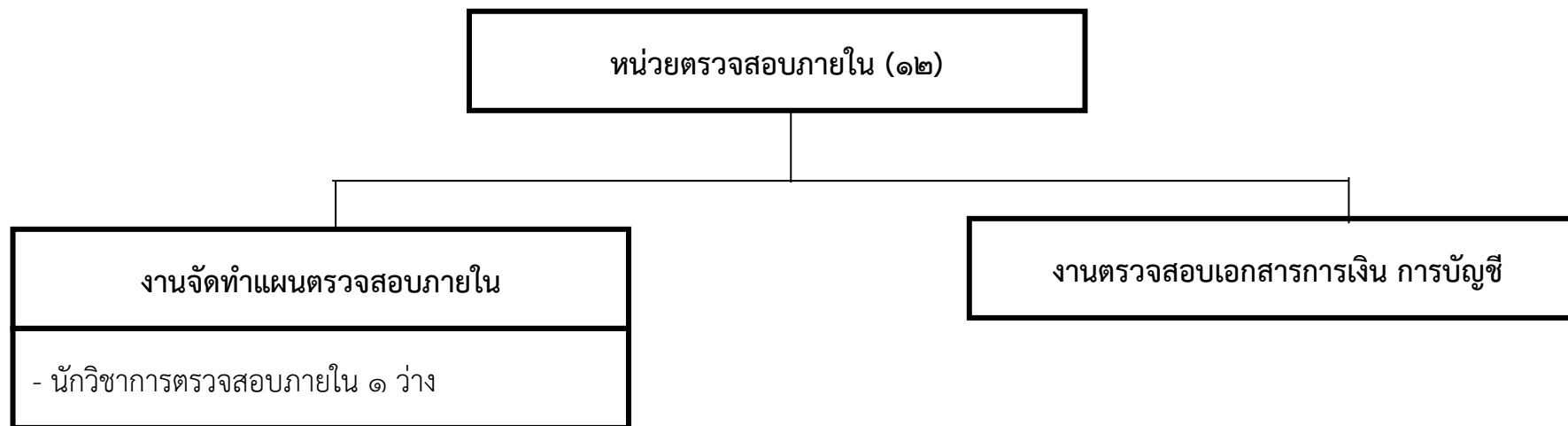
ระดับ	อำนาจการท้องถิ่น			วิชาการ			ทั่วไป		พนักงานจ้าง		รวม	หมายเหตุ
	ต้น	กลาง	สูง	ปก./ชก.	ชก. พิเศษ	เชี่ยวชาญ	ปง./ชง.	อาวุโส	ตามภารกิจ	ทั่วไป		
อัตราทั้งหมด	๑	๐	๐	๑	๐	๐	๑	๐	๔	๐	๗	
มีนครอง	๐	๐	๐	๑	๐	๐	๐	๐	๒	๐	๓	
อัตราว่าง	๑	๐	๐	๐	๐	๐	๑	๐	๒	๐	๔	



ระดับ	อำนาจการท้องถิ่น			บุคลากรทางการศึกษา		วิชาการ			ทั่วไป		พนักงานจ้าง		รวม	หมายเหตุ
	ต้น	กลาง	สูง	ครู	ครู ผช./ครู ผดต.	ปก./ชก.	ชพ.	ชช.	ปง./ชง.	อาวุโส	ตามภารกิจ	ทั่วไป		
อัตราทั้งหมด	๑	๐	๐	๒	๐	๑	๐	๐	๑	๐	๒	๐	๗	
มีคนครอง	๐	๐	๐	๒	๐	๑	๐	๐	๐	๐	๑	๐	๔	
อัตราว่าง	๑	๐	๐	๐	๐	๐	๐	๐	๑	๐	๑	๐	๓	

# โครงสร้างส่วนราชการของ อบต.วังชะโอน ประเภตสามัญ





ระดับ	อำนาจการท้องถิ่น			วิชาการ			ทั่วไป		พนักงานจ้าง		รวม	หมายเหตุ
	ต้น	กลาง	สูง	ปก./ชก.	ชก. พิเศษ	เชี่ยวชาญ	ปง./ชง.	อาวุโส	ตามภารกิจ	ทั่วไป		
อัตราทั้งหมด	๐	๐	๐	๑	๐	๐	๐	๐	๐	๐	๑	
มีนครอง	๐	๐	๐	๐	๐	๐	๐	๐	๐	๐	๐	
อัตราว่าง	๐	๐	๐	๐	๐	๐	๑	๐	๐	๐	๑	