

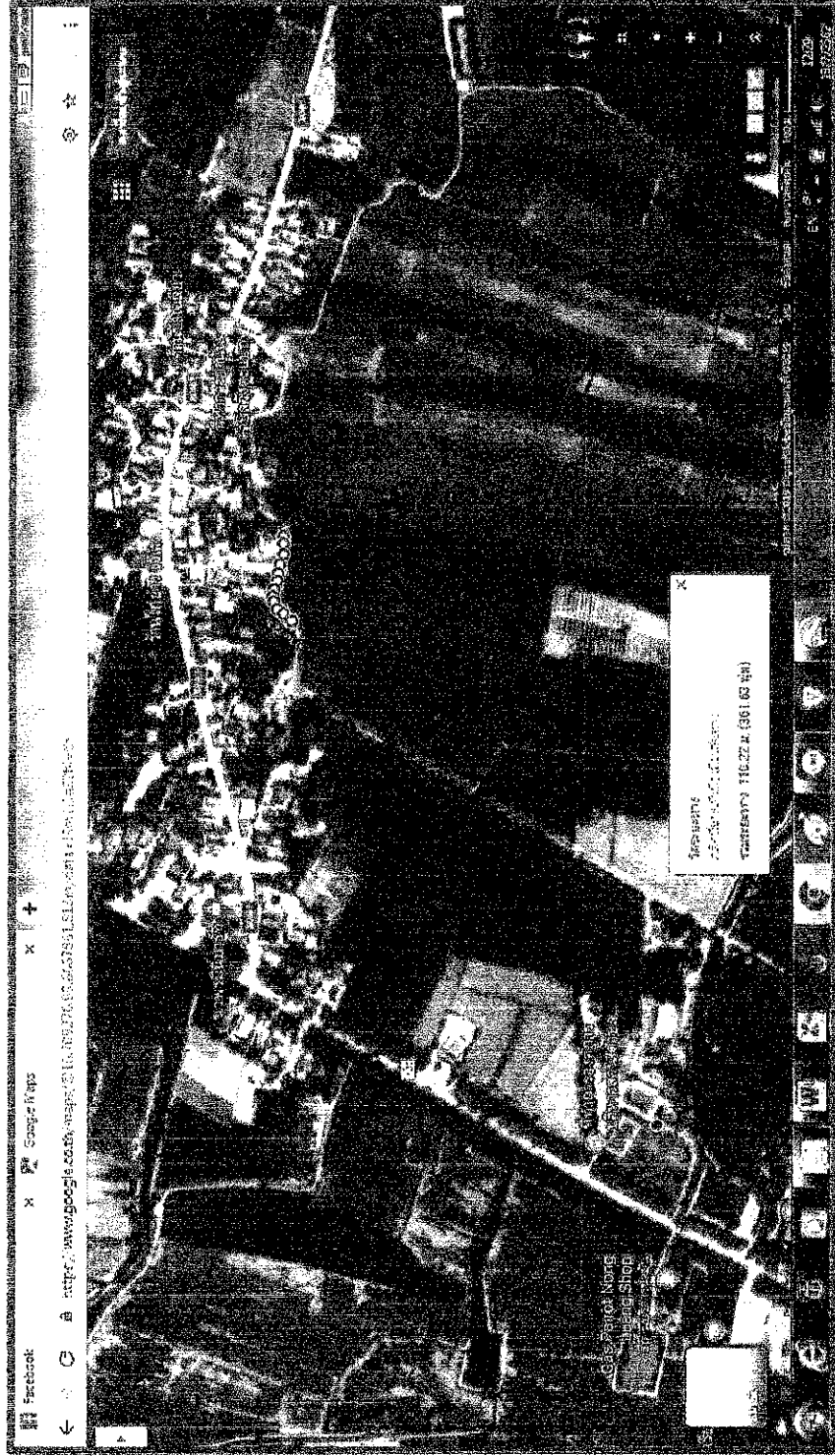
โครงการก่อสร้างถนนคอนกรีตเสริมเหล็ก

บริเวณหลังศาลาอเนกประสงค์ ถึง หลัง อบต.วังตะแบก

หมู่ที่ ๒ บ้านทุ่งเมือง

ตำบลวังตะแบก อำเภอพรานกระต่าย จังหวัดกำแพงเพชร

แผนที่จุดดำเนินการโครงการก่อสร้างถนนคอนกรีตเสริมเหล็ก บริเวณหลังศาลาอเนกประสงค์ ถึง หลัง อบต.วังตะแบก ตำบลวังตะแบก อำเภอพาราณสี จังหวัดกำแพงเพชร หมู่ที่ 2 บ้านทุ่งเมือง



สาม

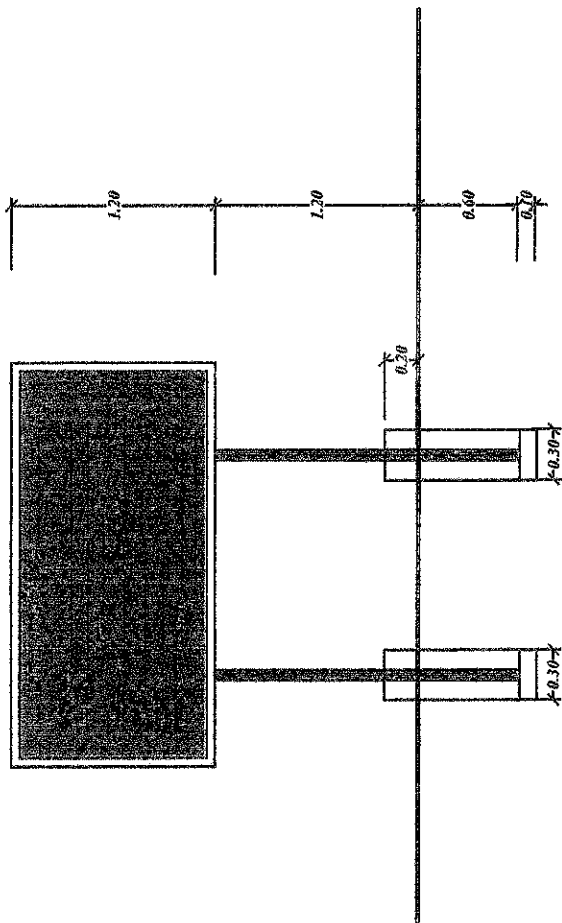
สัญลักษณ์



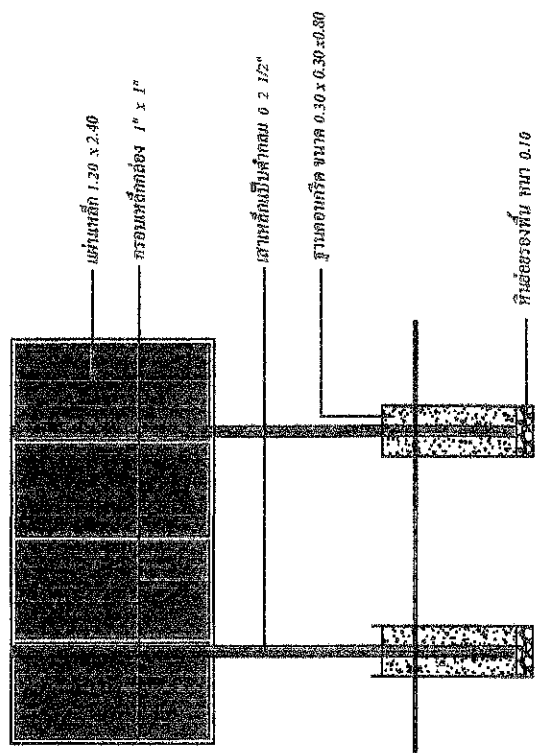
ก่อสร้าง กว้าง 4.00 เมตร หน้า 0.15 เมตร ระยะความยาว 110.00 เมตร หรือพื้นที่คอนกรีตไม่น้อยกว่า 440.00 ตร.ม. ลงอุกรณ์ให้ทางข้างละ 0.50 เมตร



แปลน
Not To Scale



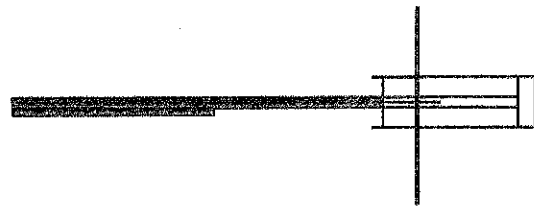
รูปด้านหน้า
Not To Scale



รูปด้านหลัง
Not To Scale

รายการประกอบแบบ

1. เสา. พื้นเป็น เหมเหล็กกรวย ทาสีรองพื้นกันสนิมและลงสีน้ำมันทับ (สีซีซีขาว)
2. ตัวหนังสือซีขาว
3. ขนาดของตัวหนังสือกำหนดตามความเหมาะสม
4. รายละเอียดของข้อต่อจะระบุก่อนทำการปฏิบัติงาน
5. จุดตัดค้ำปีกกำหนดความเหมาะสมในพื้นที่ดำเนินการ โดยสามารถมองเห็น ได้ชัดเจน.



รูปตัดขวาง
Not To Scale

Handwritten signature or mark.

		กรมส่งเสริมการปกครองท้องถิ่น ที่ประชุม	
องค์การบริหารส่วนจังหวัดนนทบุรี กองช่างวิศวกรรมและโยธา		(นายคุณันต์ กุศลเจริญ) ปลัดองค์การบริหารส่วนจังหวัดนนทบุรี	
นายคุณันต์ กุศลเจริญ วิศวกรโยธา		(นายคุณันต์ กุศลเจริญ) ปลัดองค์การบริหารส่วนจังหวัดนนทบุรี	
นายคุณันต์ กุศลเจริญ วิศวกรโยธา		นายคุณันต์ กุศลเจริญ ปลัดองค์การบริหารส่วนจังหวัดนนทบุรี	
นายคุณันต์ กุศลเจริญ วิศวกรโยธา		นายคุณันต์ กุศลเจริญ ปลัดองค์การบริหารส่วนจังหวัดนนทบุรี	
นายคุณันต์ กุศลเจริญ วิศวกรโยธา		นายคุณันต์ กุศลเจริญ ปลัดองค์การบริหารส่วนจังหวัดนนทบุรี	